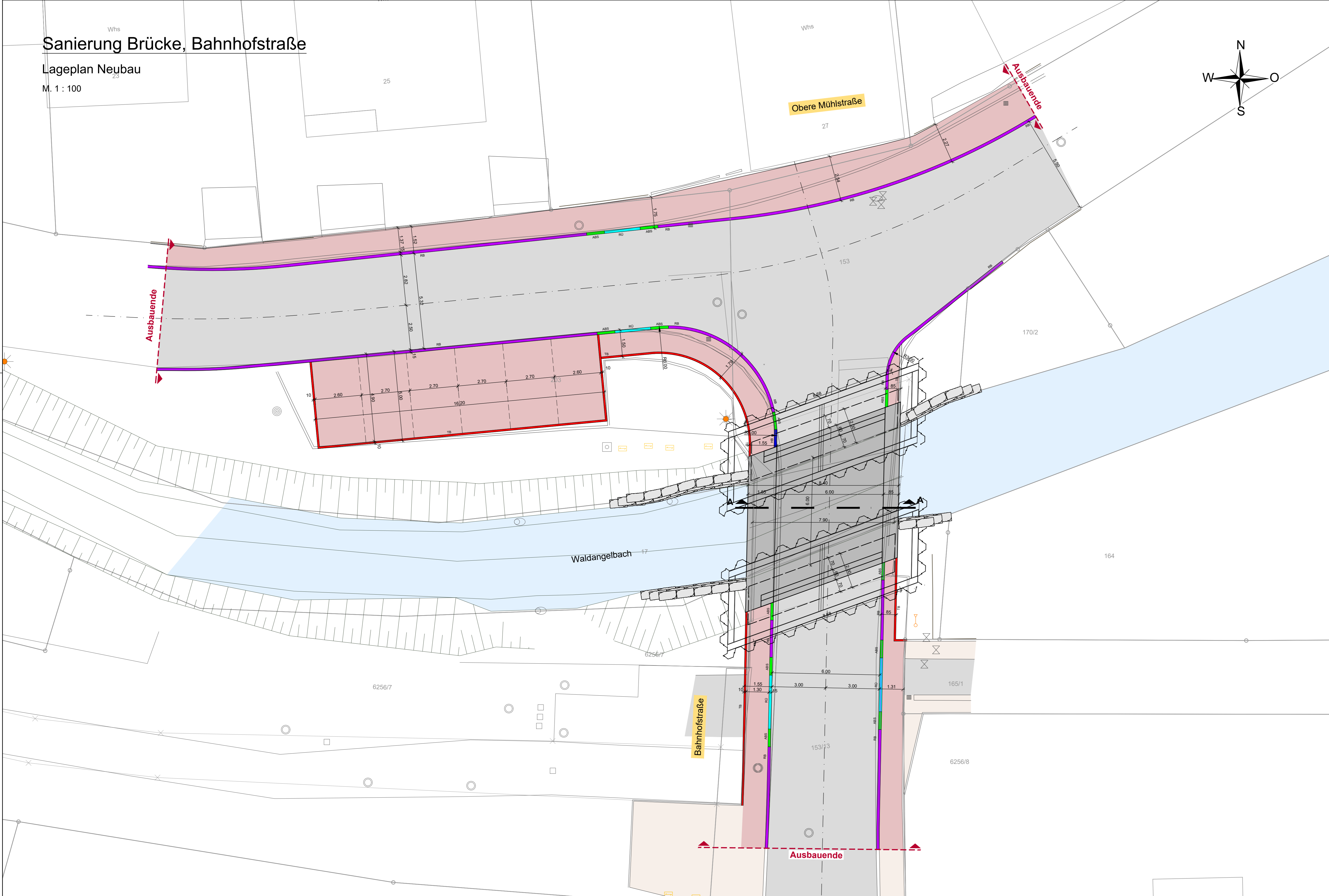
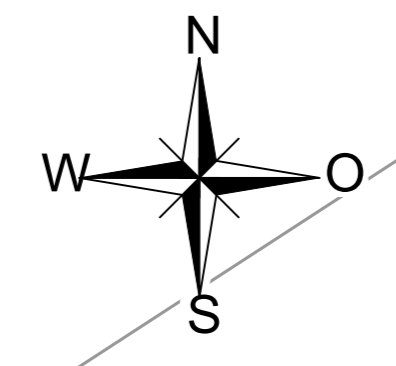


Sanierung Brücke, Bahnhofstraße

Lageplan Neubau
M. 1 : 100



Legende:

Planung

- Fahrbahnrand
- Brücke
- Brückenfundament
- Fahrbahn
- Pflasterfläche
- Grünfläche
- Hochbord
- Rundbord
- Absenker
- Rollstuhlüberfahrtstein
- Tiefbord

Die Lage der Ver- und Entsorgungsleitungen / -kabel ist aus Bestandsplänen der jeweiligen Versorgungs-träger digitalisiert bzw. von GK in UTM umgewandelt worden.
Für die Richtigkeit der Angaben übernehmen wir **keine Gewähr!**

ALLE MAßE SIND BAUSEITS ZU PRÜFEN !

Vermessung und Kataster liegen in Gauß-Krüger-Koordinaten vor!

Index	Änderungsbeschreibung	Sachbearb.	Plan erstellt	Datum

Fertigung	Leistungsphase Ausführungsplanung	Projekt Nr. IB WI 44195	Anlage ---
-----------	--------------------------------------	----------------------------	---------------

PartG mbB
Beratung, Planung, Bauberechnung

Kleines Feldlein 3
74889 Sinsheim
Telefon: 07261 / 685-0
Telefax: 07261 / 685-99
E-Mail: info@willaredt.de
Internet: www.b-willaredt.de

Bauherr: **GEMEINDE MÜHLHAUSEN**

Projekt: **Sanierung Brücke in der Bahnhofstraße in 69242 Mühlhausen**

LAGEPLAN
Neubau

Sachbearbeiter Sauter/Wieder/Ss	Plan erstellt Seitz/Machauer	Maßstab 1 : 100	Plangröße 950x510 (0.48 m²)
------------------------------------	---------------------------------	--------------------	--------------------------------

Für den Bauherrn

Für den Planer
WILLAREDT INGENIEURE PartG mbB

Sinsheim, den 10.02.2021

Willaredt Ingenieure PartG mbB, Beratende Ingenieure für Bauwesen, Infrastrukturplanung und Umwelttechnik

Plan/Datenummer: D:\Auftraggeber\Mühlhausen\Kernert\Sanierung Brücke Bahnhofstraße\3_Bauabzug\Auto-Cad\Plan_Lageplan\A_Lageplan.dwg