

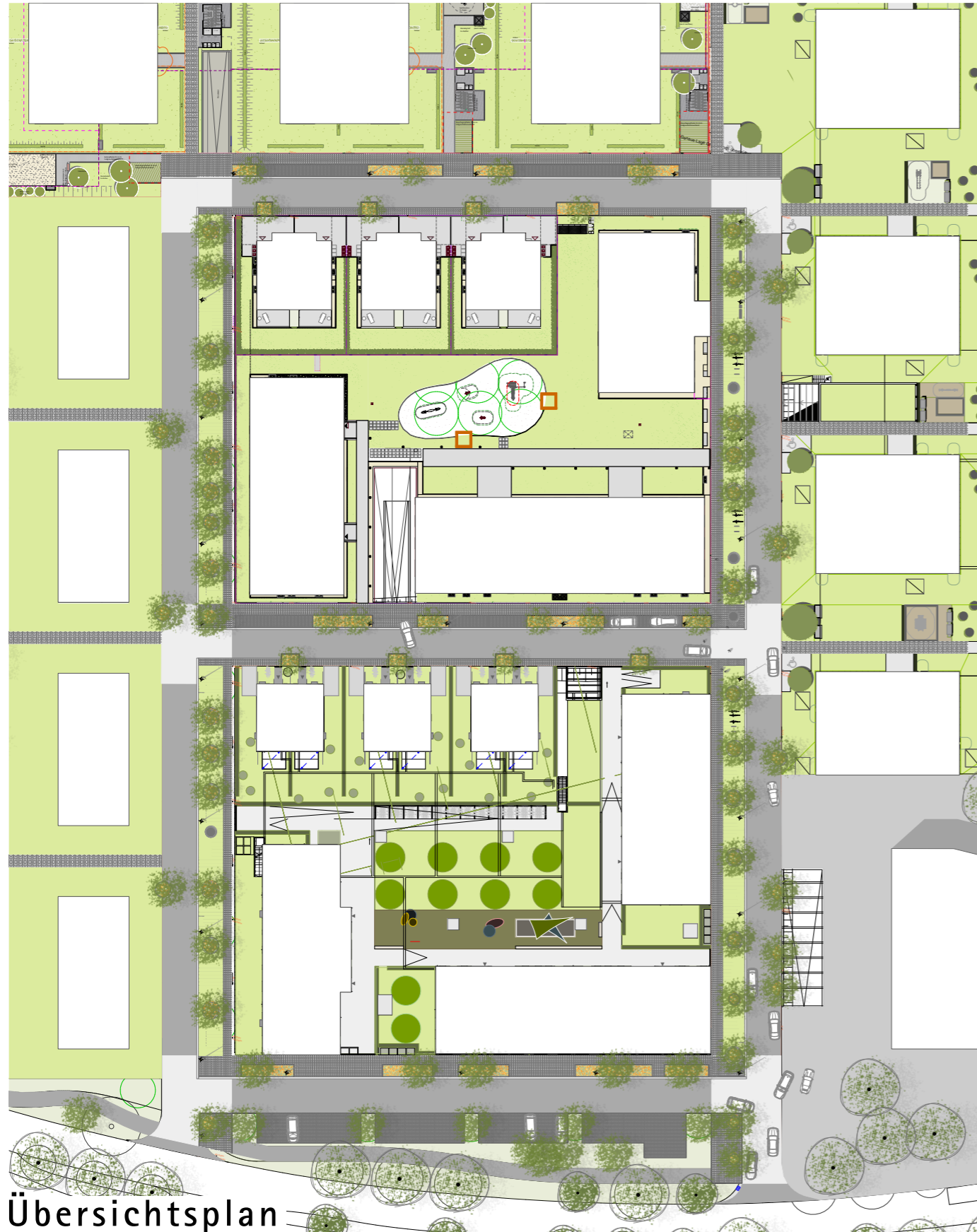
# Boulevard Neue Mitte Salem

## Entwurf

31.03.2020







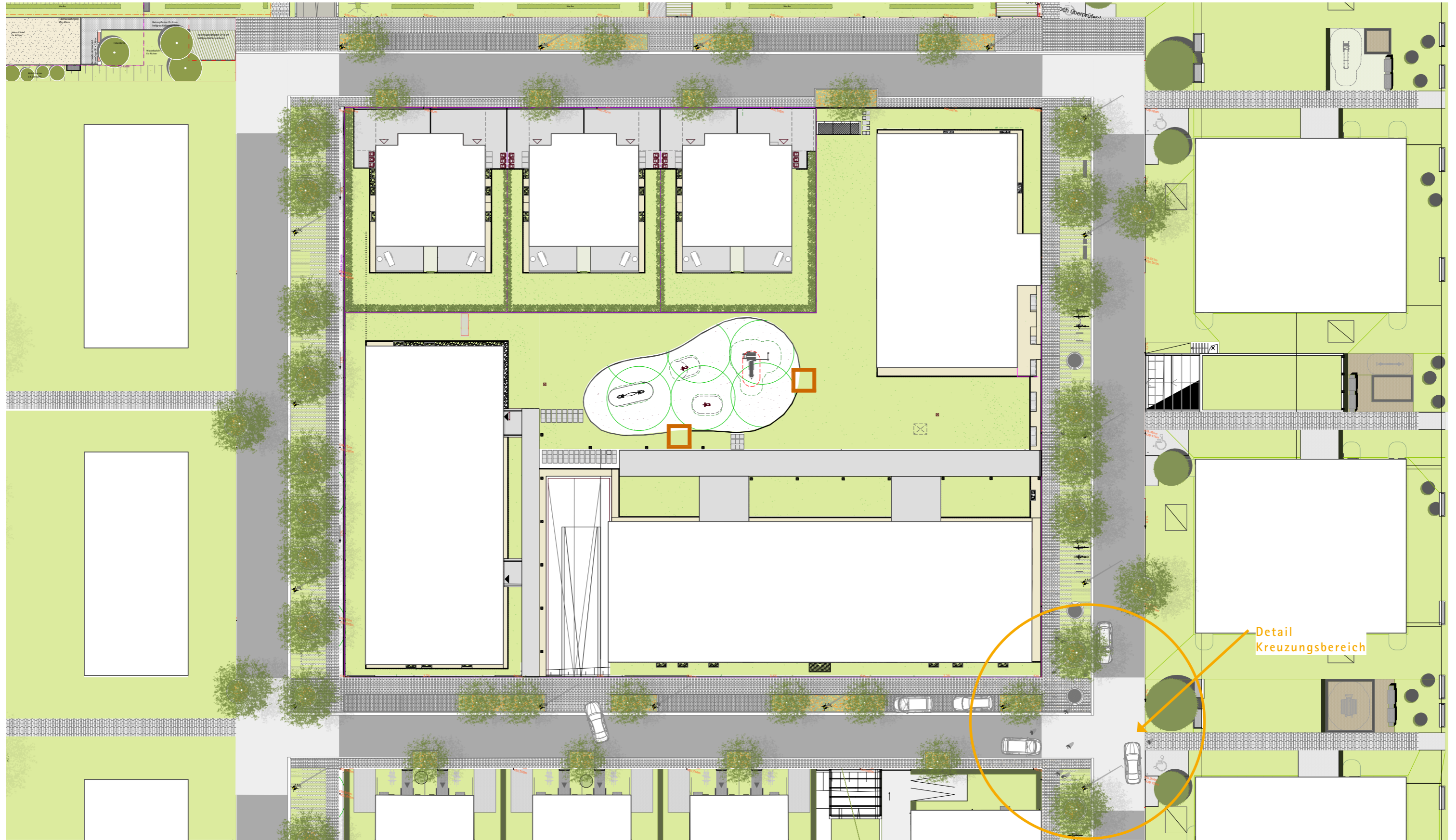
## Änderungen:

- Überarbeitung
- Vorentwurf Variante 3 (Betonfertigelemente) mit Rasenfugenpflaster aus Vorentwurf Variante 2





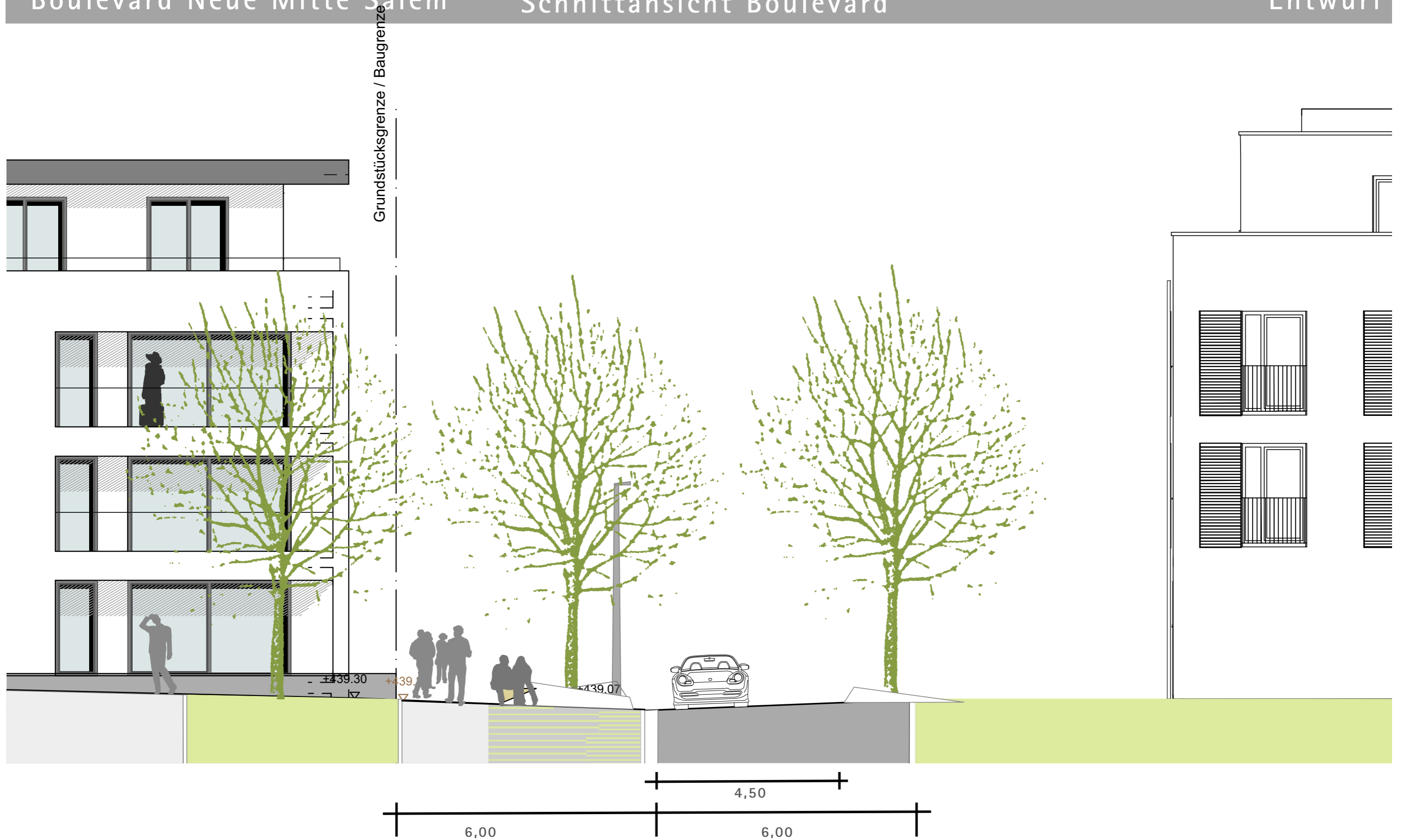








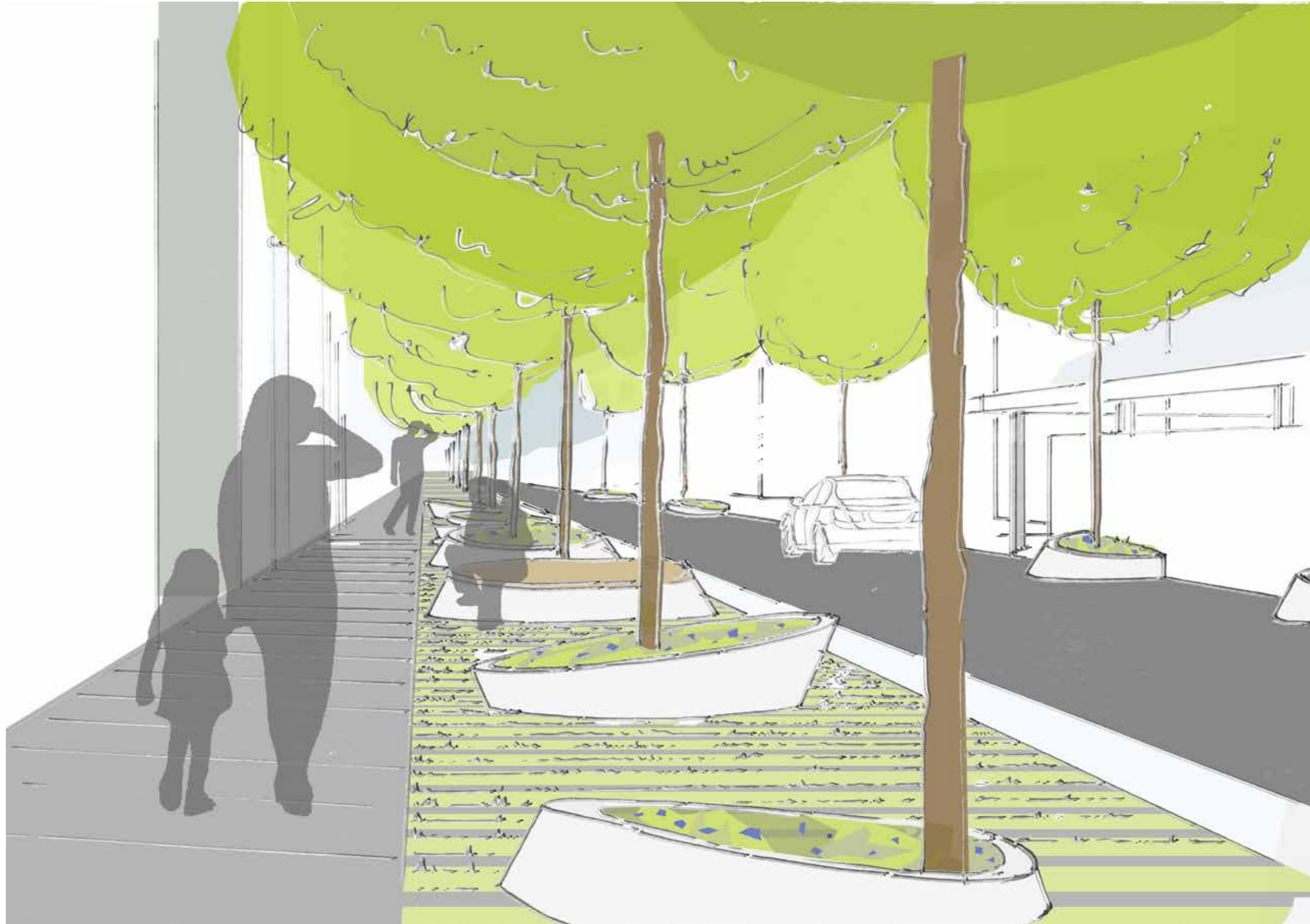








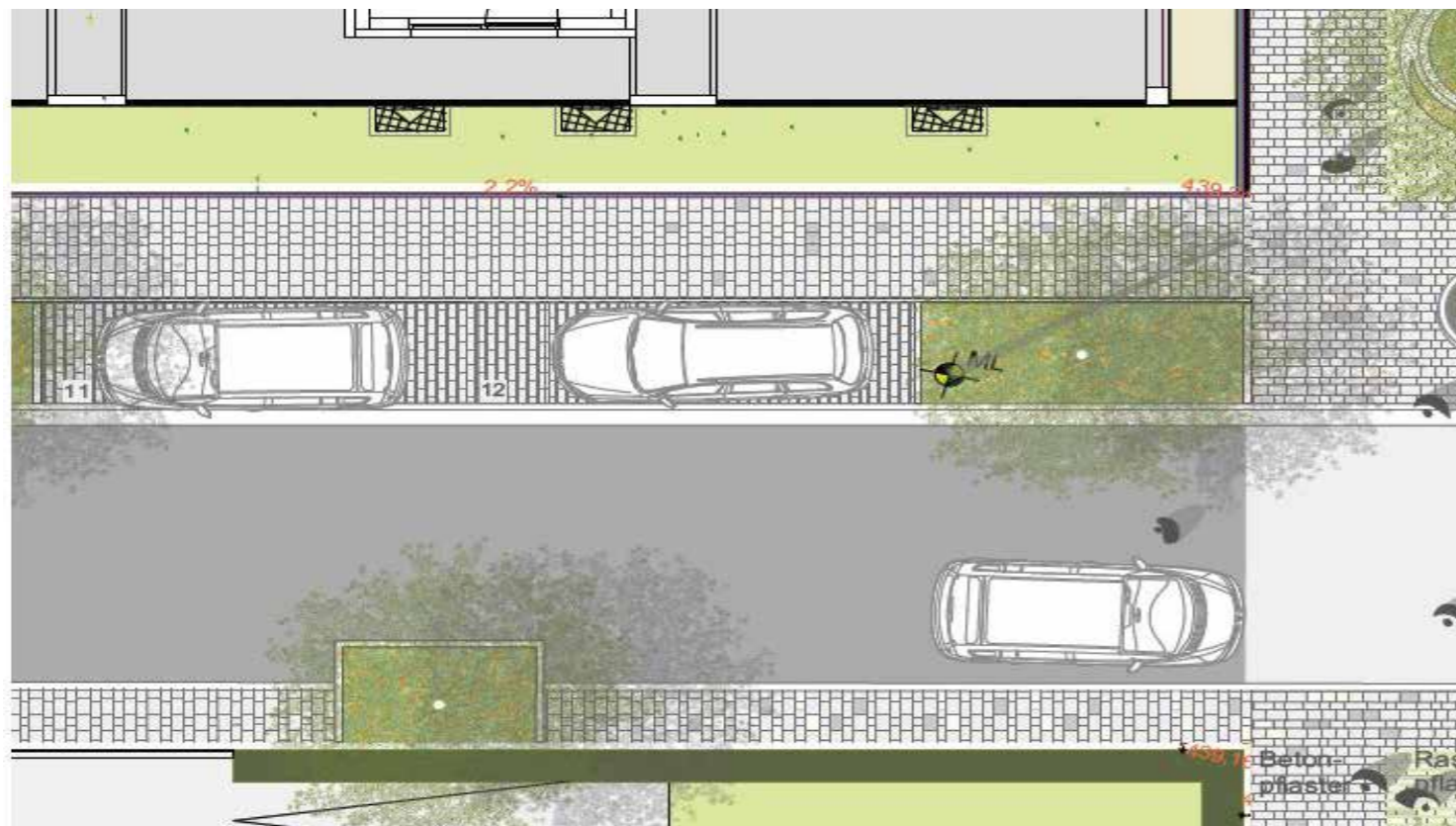






## Längsparker

- 12 Stellplätze
- Gehweg mit Baumpflanzungen im Norden
- Mehrzweckstreifen mit Baumpflanzungen im Süden
- Dadurch „Schutzzone“ der Zugangswege und Doppelhäuser
- Verlangsamung des Verkehrs durch Fahrbahneinengung bei Bäumen



## Schrägparker

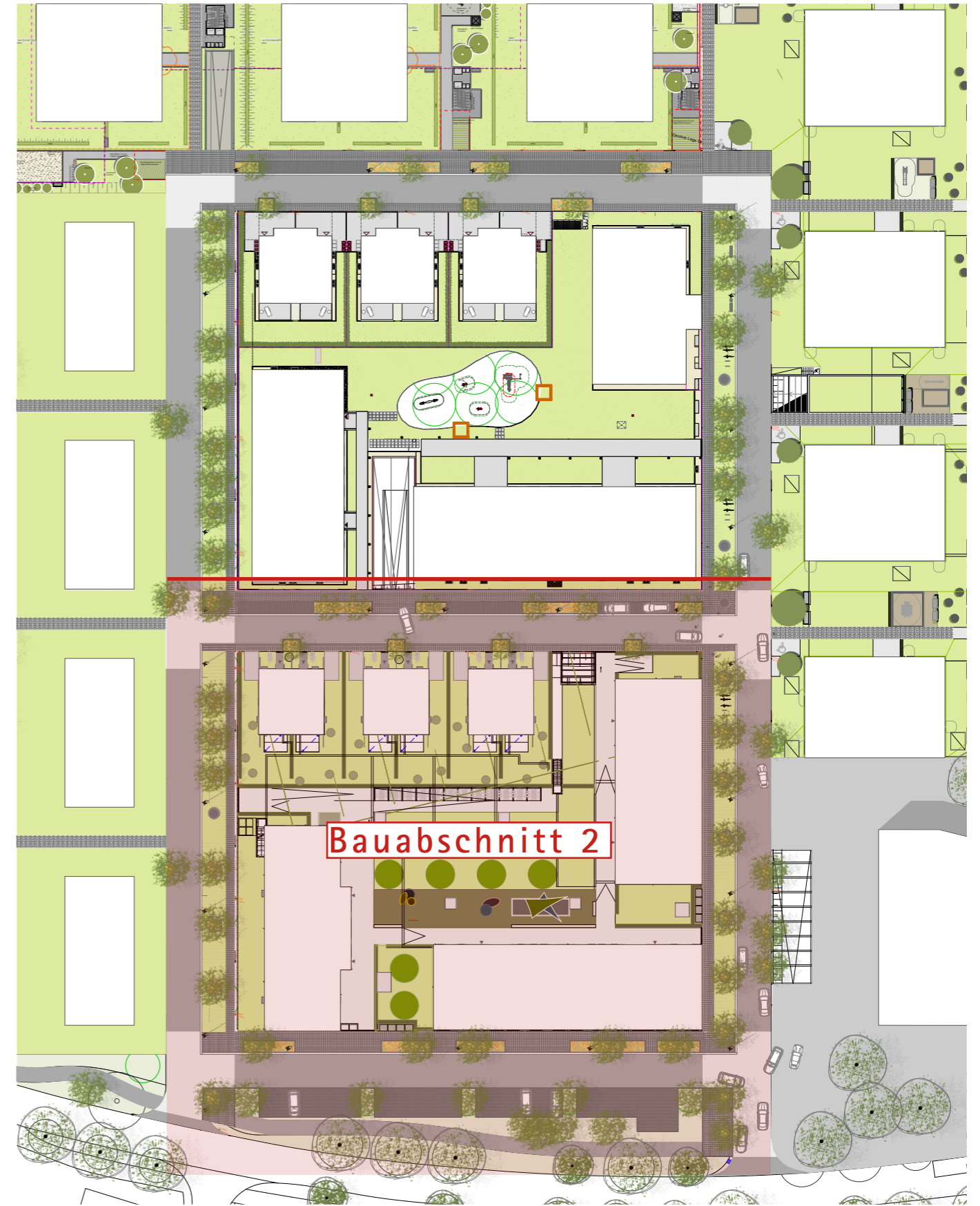
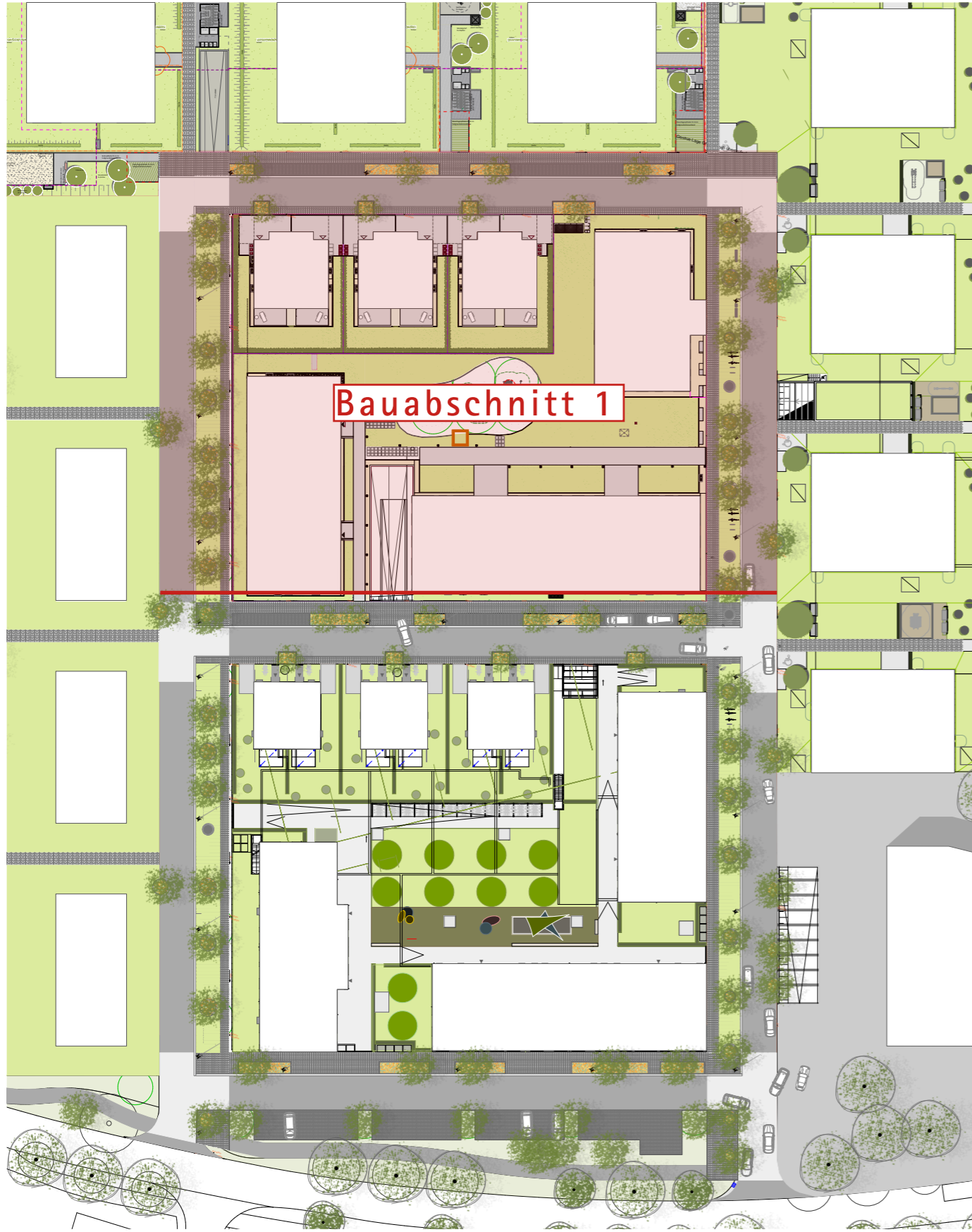
- 28 Stellplätze
- Kein Gehweg möglich
- Breite Fahrbahn für Ein- und Ausparken nötig
- Straße rückt bis an Zugangswege und Höfe der Doppelhäuser heran
- Vermischung von Kfz- und Fußgängerverkehr
- Evtl. „Spielstraße“, dann aber keine Vorfahrt mehr (kein „Rechts-Vor-Links“)
- Evtl. „Schilderwald“





**Gesamtkosten gedeckelt gemäß Haushaltsansatz auf 1.600.000 Euro**







## Zeitplan Neugestaltung Boulevard

Vorstellung und Abstimmung  
überarbeitete Vorentwurfsvarianten

28.01.2020

Einarbeiten von Anregungen in Planung  
Entwurfsplanung

Januar - März 2020

Vorstellung Entwurf  
Festlegung auf 1. Bauabschnitt

März 2020

Werkplanung

März - Juni 2020

Ausschreibung

Juni 2020

Bau 1. Bauabschnitt

Herbst 2020 - Sommer 2021

Bau 2. Bauabschnitt

Frühjahr 2021 - Herbst 2021



Vielen Dank für Ihre Aufmerksamkeit!

