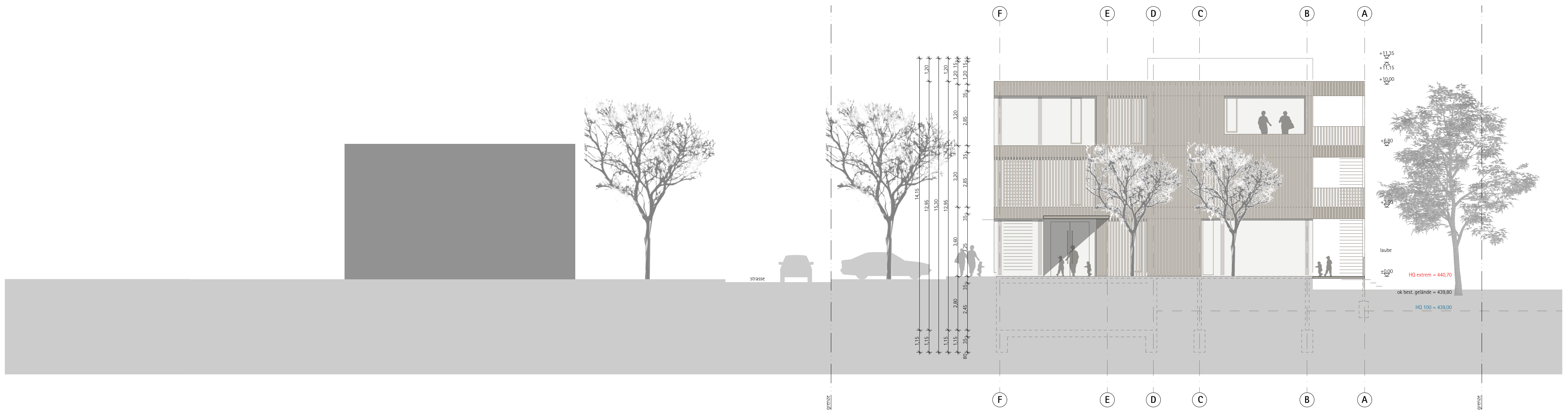


# neubau kindergarten stefansfeld salem



ANSICHT OST



ANSICHT NORD

BAUHERR:	GEMEINDE SALEM VETR. D. HERRN BGM. HÄRLE LEUTKIRCHER STRASSE 1 88682 SALEM	DATUM:	05.07.2019
PROJEKT:	NEUBAU KINDERGARTEN STEFANSFELD HEILIGENBERGSTRASSE 88682 SALEM	GEÄND.:	09.10.2019
TITEL:	ANSICHTEN NORD, OST	PROJEKT - NR.:	3 8 9 / 5 4
PLANUNG:	ARGE HACK - LÜTTIN ARCHITEKTEN BDA 88046 FRIEDRICHSHAFEN EHLERSSTRASSE 3 TEL: +49 7541 32560 FAX: +49 7541 32510	PARZELLE NR.:	3 8 9 / 5 4
		MASSSTAB:	1 - 100
		INDEX:	1 0 6
		INDEX:	