

faktorgrün^e

Landschaftsarchitekten bdlA und Beratende Ingenieure

Edith Schütze
Martin Schedlbauer
Markus Rötzer
Michael Glaser
Jürgen Pfaff
Stefanie Moosmann

Büro Freiburg
Merzhauser Straße 110
79100 Freiburg
freiburg@faktorgruen.de

Büro Rottweil
Eisenbahnstraße 26
78628 Rottweil
rottweil@faktorgruen.de

Büro Heidelberg
Franz-Knauff-Straße 2-4
69115 Heidelberg
heidelberg@faktorgruen.de

Büro Stuttgart
Schockenriedstraße 4
70565 Stuttgart
stuttgart@faktorgruen.de

www.faktorgruen.de



Gemeinde Salem – Neue Mitte
Gemeinderatssitzung 12.11.2019

Stand der Ausführungsplanung für
Ausschreibung 2. Bauabschnitt

1. Baumreihe entlang Seepromenade

Visualisierungen

2. Visualisierung Seeblick

Visualisierungen

3. Brunnenanlage und Bachlauf, Stand Oktober 2019

- Brunnenanlage Variante 2.1
- Sitzmöglichkeiten am Bach
- Wassertechnik

4. Pergola – Bushaltestelle - Pflanzkübel

- Detailpläne
- Pflanztröge

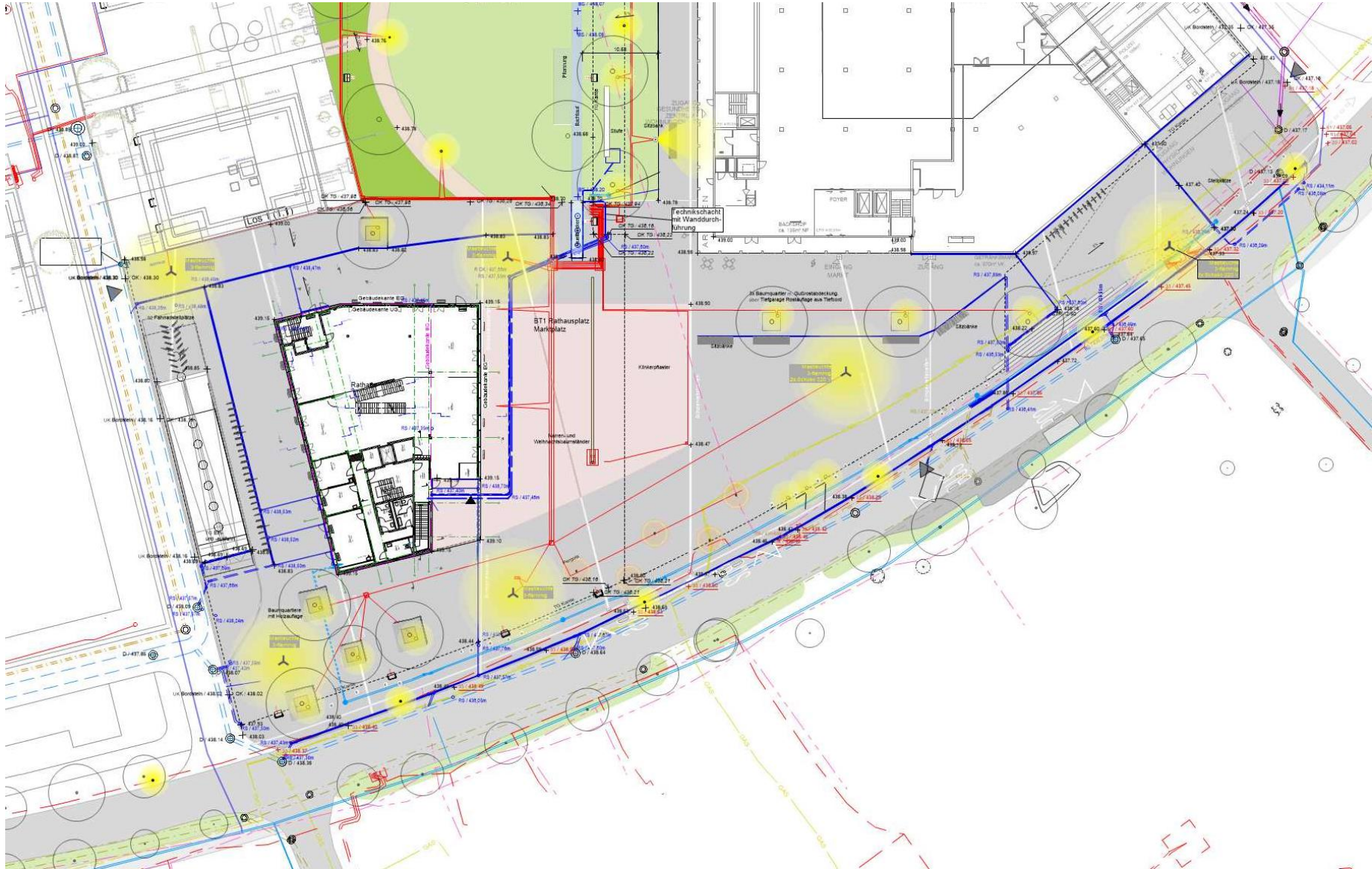
5. Öffnung Gastronomiebereich zum Schlossee

- Lageplan

6. Zeitplan

Zeitplan 2. Bauabschnitt

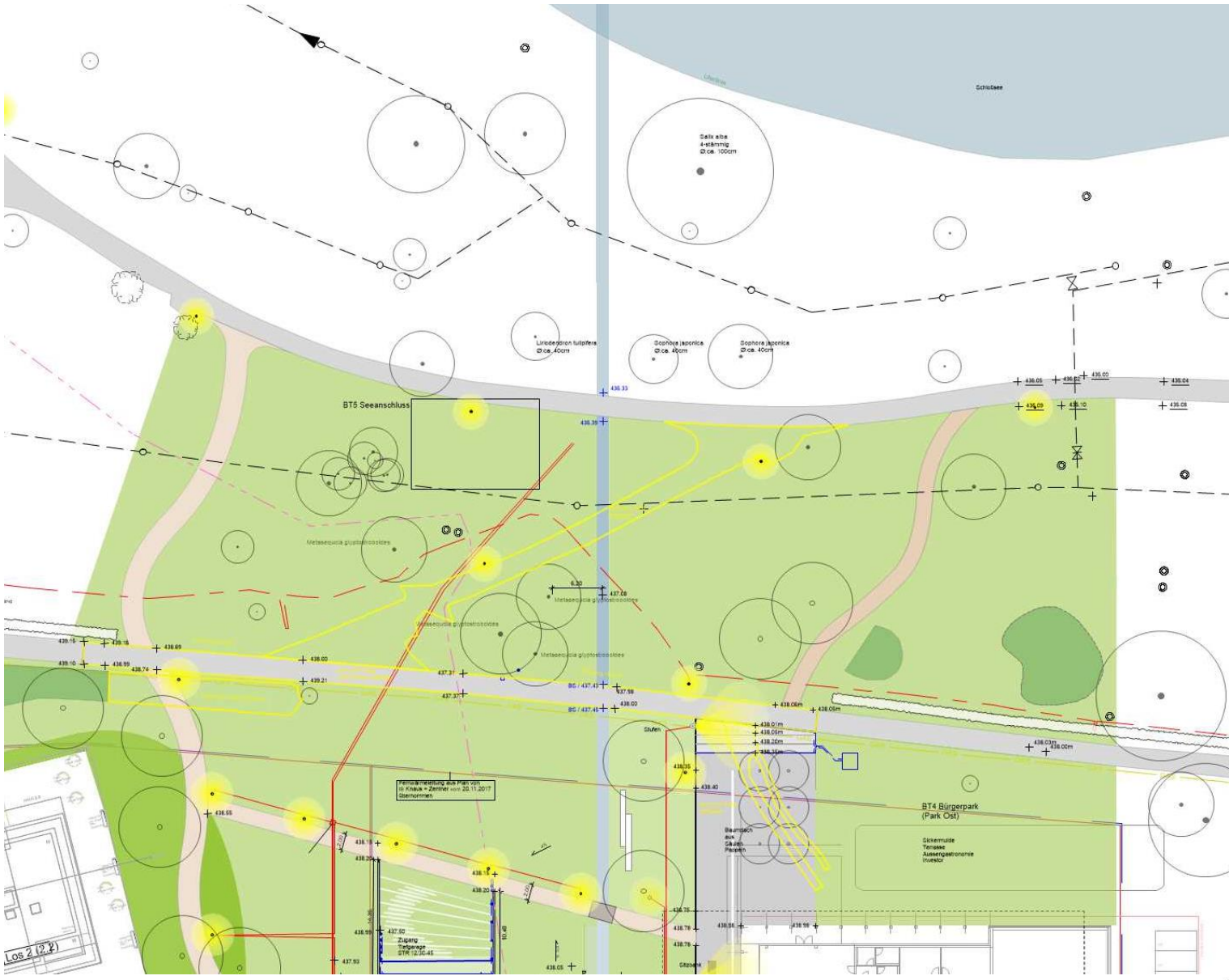




Entwurf - Stand Mai 2018, Rathausplatz

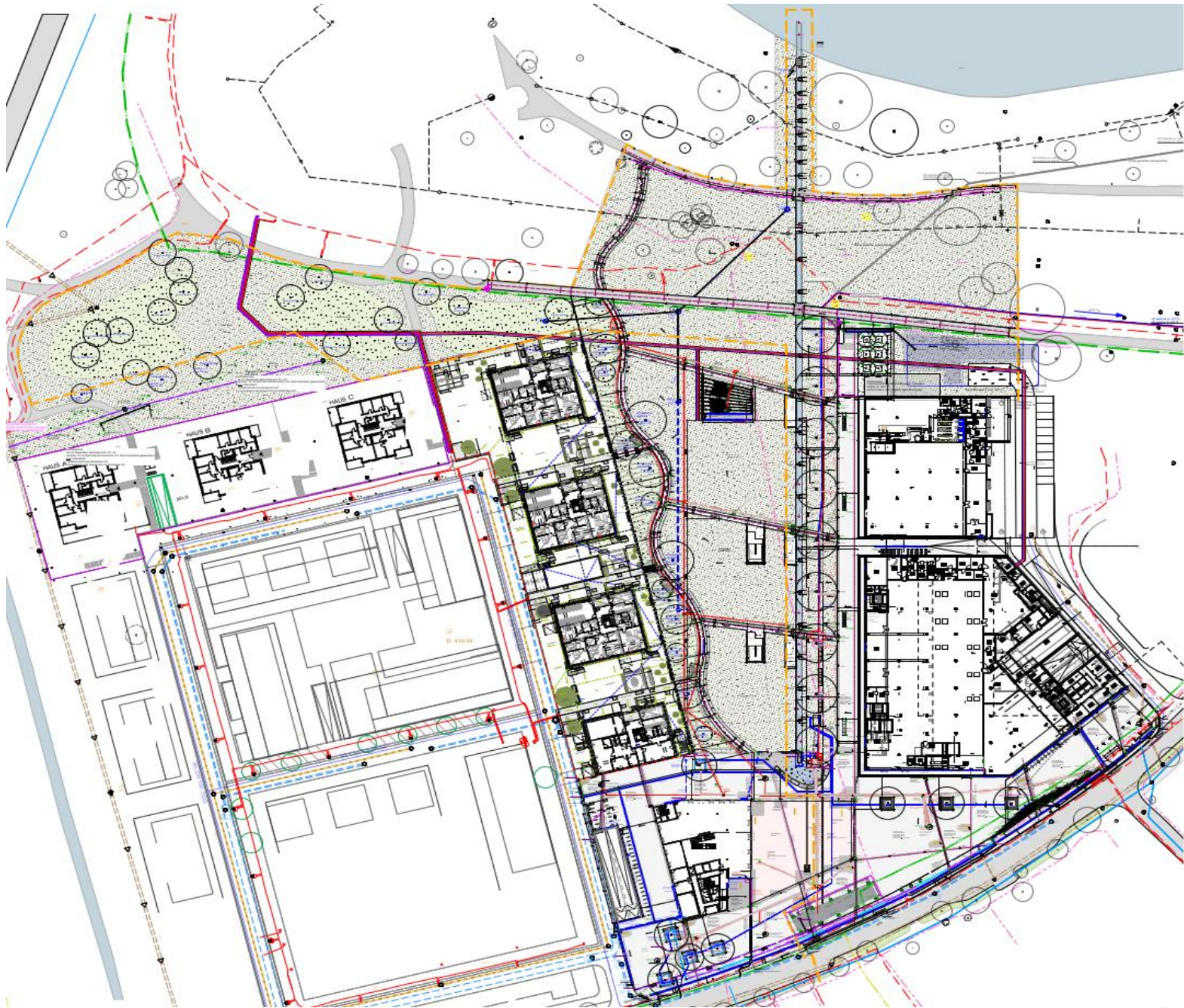


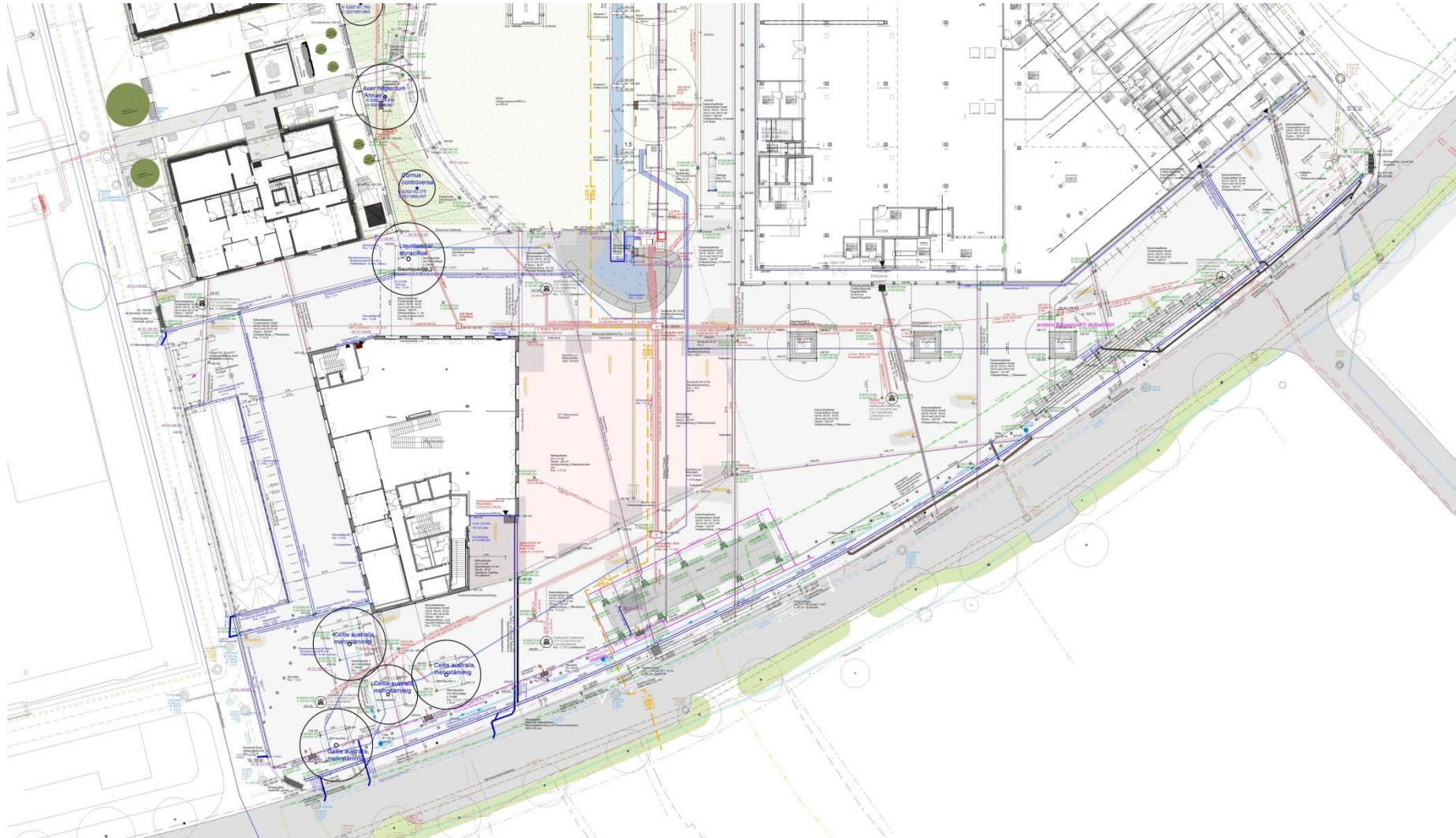
Entwurf - Stand Mai 2018, Bürgerpark

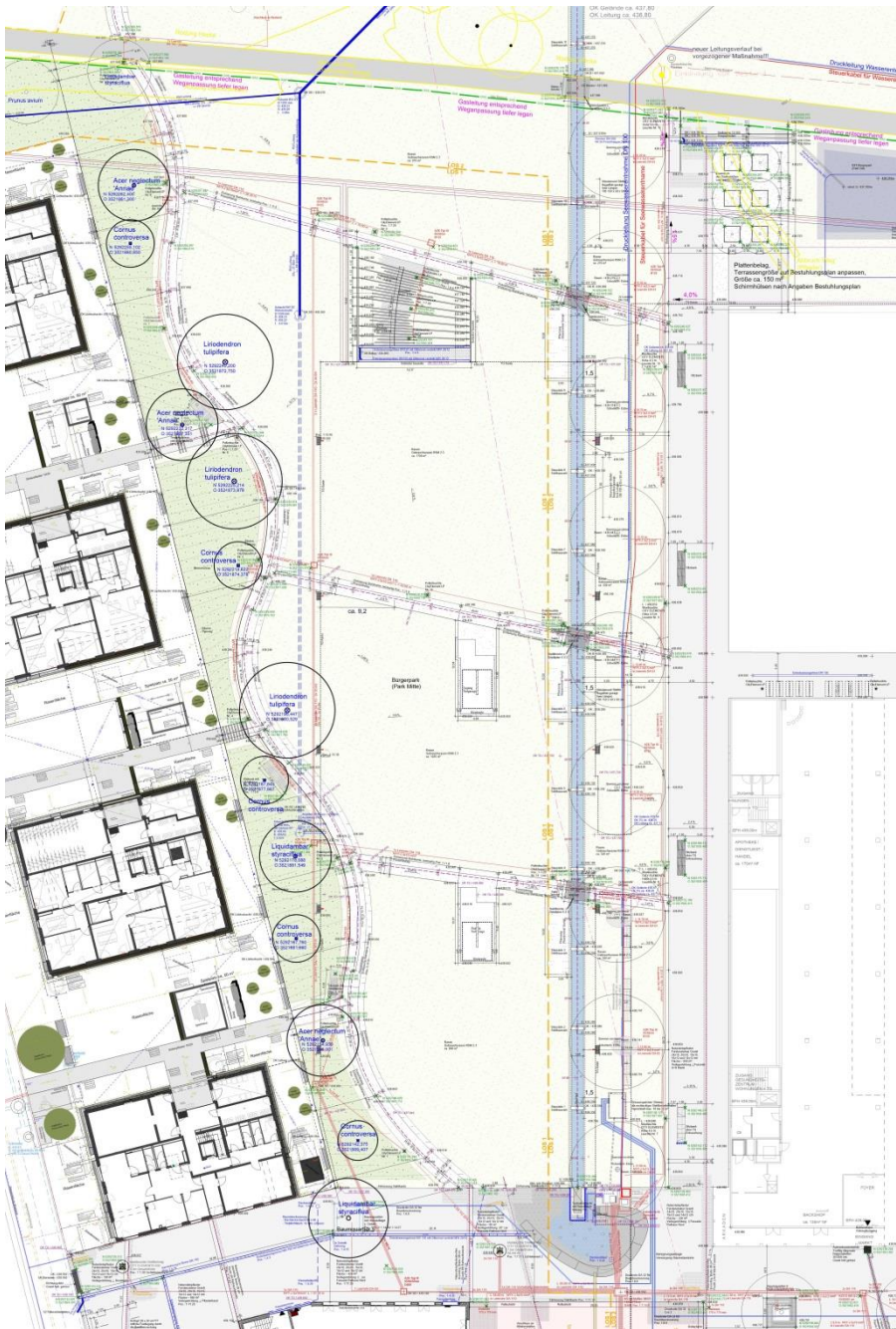


Entwurf - Stand Mai 2018, Seepark









Werkplanung - Stand Oktober 2019, Bürgerpark



Werkplanung - Stand Oktober 2019, Seepark



1. Baumreihe entlang Seepromenade

Visualisierungen

2. Visualisierung Seeblick

Visualisierungen

3. Brunnenanlage und Bachlauf, Stand Oktober 2019

- Brunnenanlage Variante 2.1
- Sitzmöglichkeiten am Bach
- Wassertechnik

4. Pergola – Bushaltestelle - Pflanzkübel

- Detailpläne
- Pflanztröge

5. Öffnung Gastronomiebereich zum Schlossee

- Lageplan

6. Zeitplan

Zeitplan 2. Bauabschnitt





**Ausladende
Kronenform**

z.B. Sumpf-Eiche, Hochstamm

Säulenform



z.B. Säulen-Eiche, Hochstamm





Schlossseepromenade - Visualisierung Baumreihe

Baumreihe Seepromenade – breite Kronenform



Schlössseepromenade - Visualisierung Baumreihe



Scharlach-Eiche, Hochstamm



Blauglockenbaum, Hochstamm

1. Baumreihe entlang Seepromenade

Visualisierungen

2. Visualisierung Seeblick

Visualisierungen

3. Brunnenanlage und Bachlauf, Stand Oktober 2019

- Brunnenanlage Variante 2.1
- Sitzmöglichkeiten am Bach
- Wassertechnik

4. Pergola – Bushaltestelle - Pflanzkübel

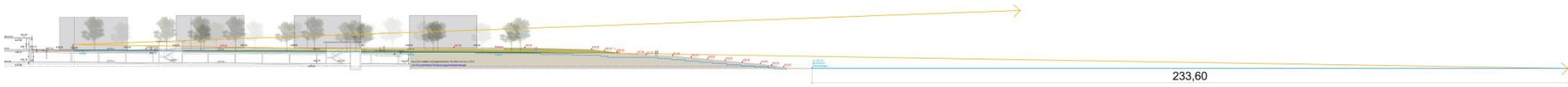
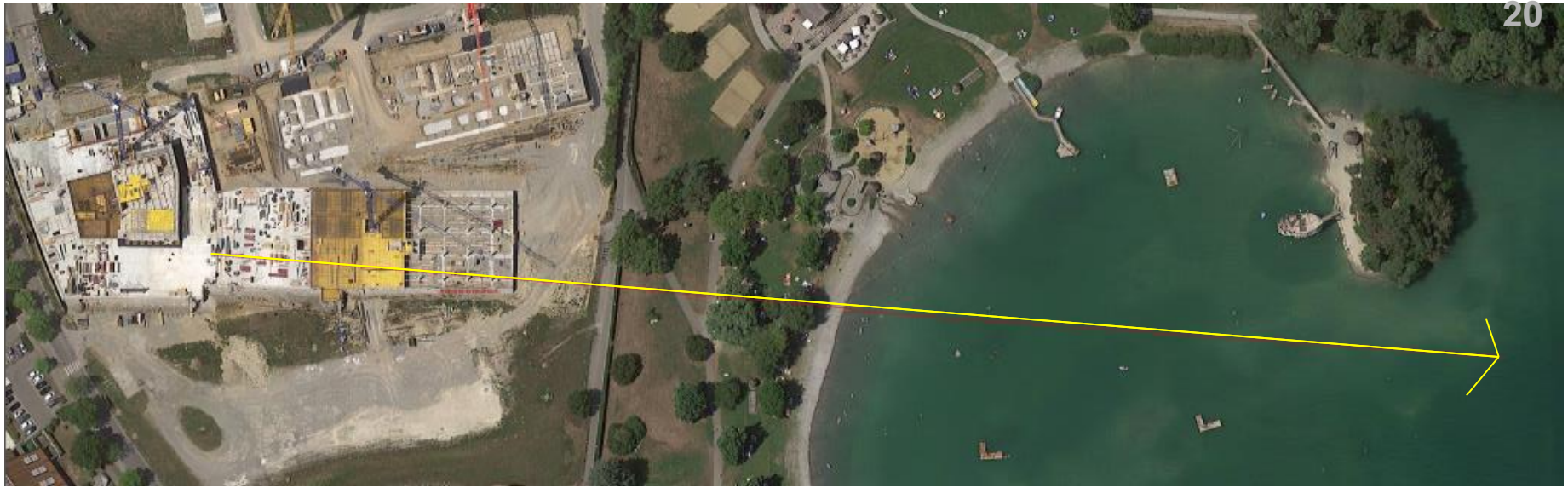
- Detailpläne
- Pflanztröge

5. Öffnung Gastronomiebereich zum Schlossee

- Lageplan

6. Zeitplan

Zeitplan 2. Bauabschnitt



Schnitt – Blick auf den See von Rathaus



Standort Mittlerer TG Aufgang – Blick Richtung See



1. Baumreihe entlang Seepromenade

Visualisierungen

2. Visualisierung Seeblick

Visualisierungen

3. Brunnenanlage und Bachlauf, Stand Oktober 2019

- Brunnenanlage Variante 2.1
- Sitzmöglichkeiten am Bach
- Wassertechnik

4. Pergola – Bushaltestelle - Pflanzkübel

- Detailpläne
- Pflanztröge

5. Öffnung Gastronomiebereich zum Schlossee

- Lageplan

6. Zeitplan

Zeitplan 2. Bauabschnitt



3D Ansicht
Brunnenanlage



3D Ansicht von
Bürgerpark

Wasserlauf mit
Naturstein-Platten
sowie
Sitzmöglichkeit
überm Lichtschacht

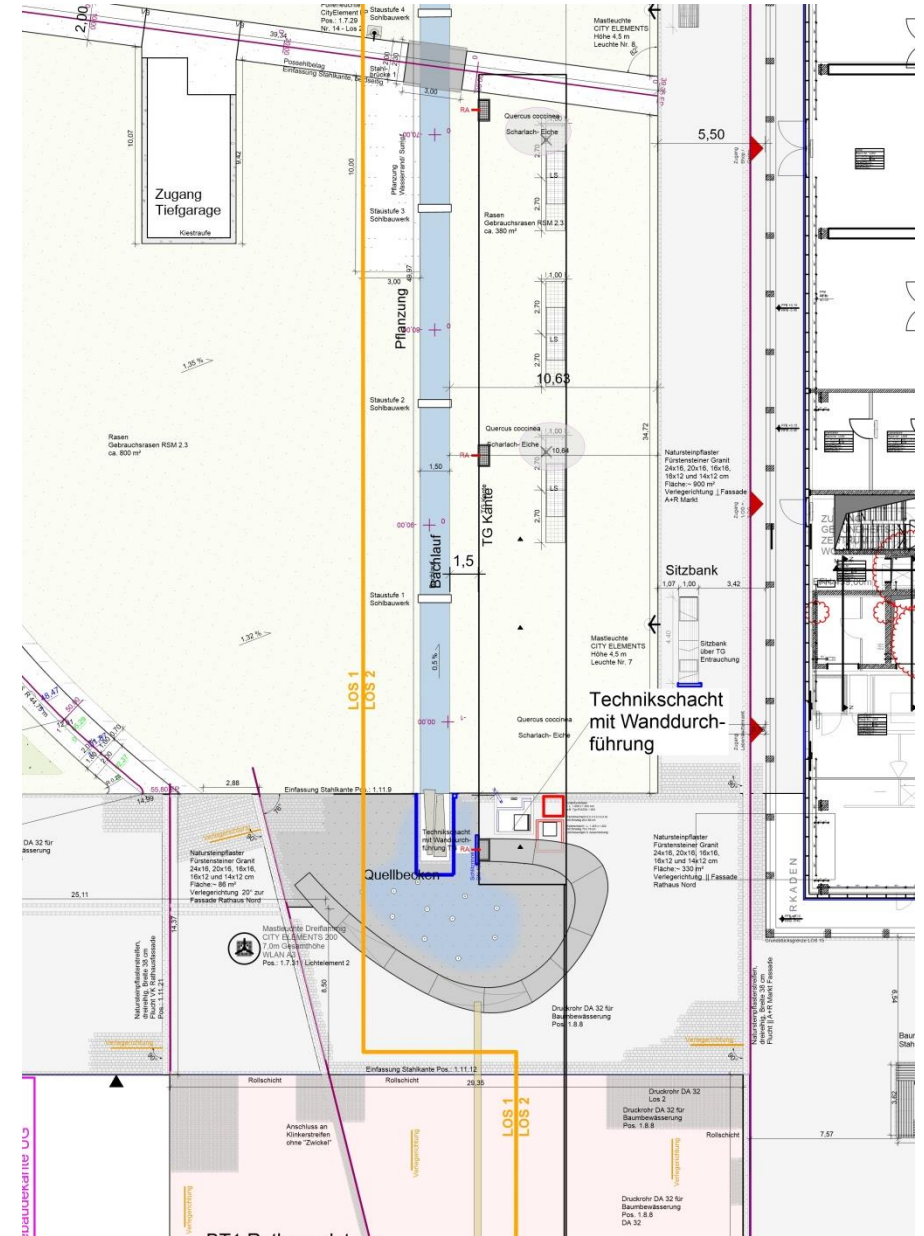
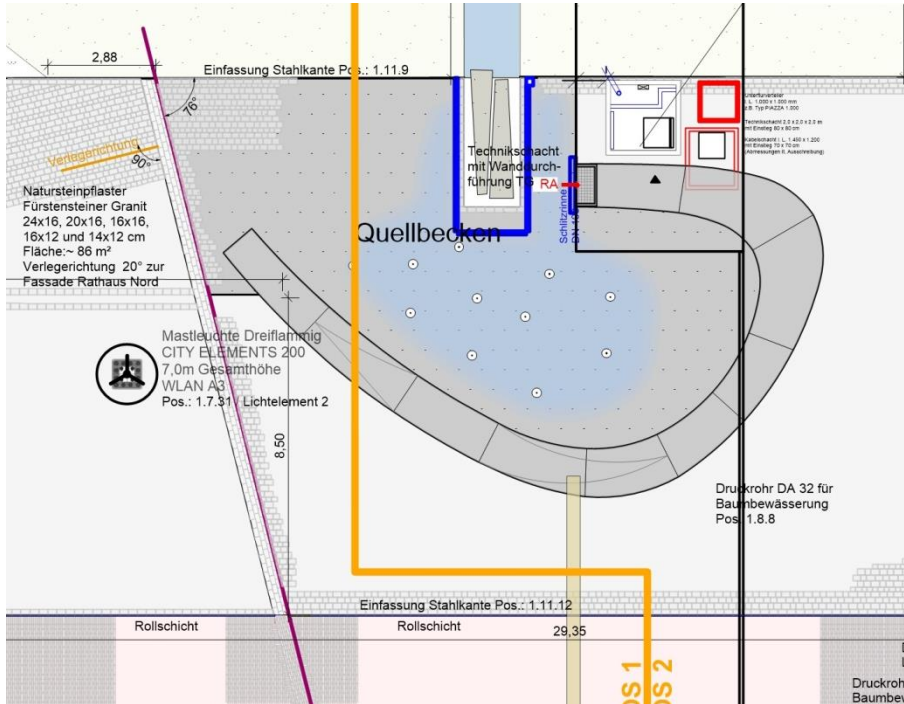
Vorgesehen sind 11 Fontänen – diese können in fünf 2er-Gruppen paarweise und in einer 1er-Gruppe gesteuert werden



Beispielfoto Fontänenbild



Brunnen und Bachlauf



Lageplanausschnitt

Bachlaufstartpunkt 3D Variante 1



Skizze Quellstein „Trittsteine“

Bachlaufstartpunkt 3D Variante 2



Skizze Quellstein „Wasserstein“

Bachlaufstartpunkt 3D Variante 3



Skizze Quellstein „Partner im Dialog“

Bachlaufstartpunkt 3D Variante 4



Skizze Quellstein „Wasserbrücke“



Ausführung Sitzkanten

Sichtbeton hellgrau mit Weißzement

Mischung aus 70% Dyckerhoff-Weißzement und 30% betonrauem Zement

Sichtbeton weiss Weißzement

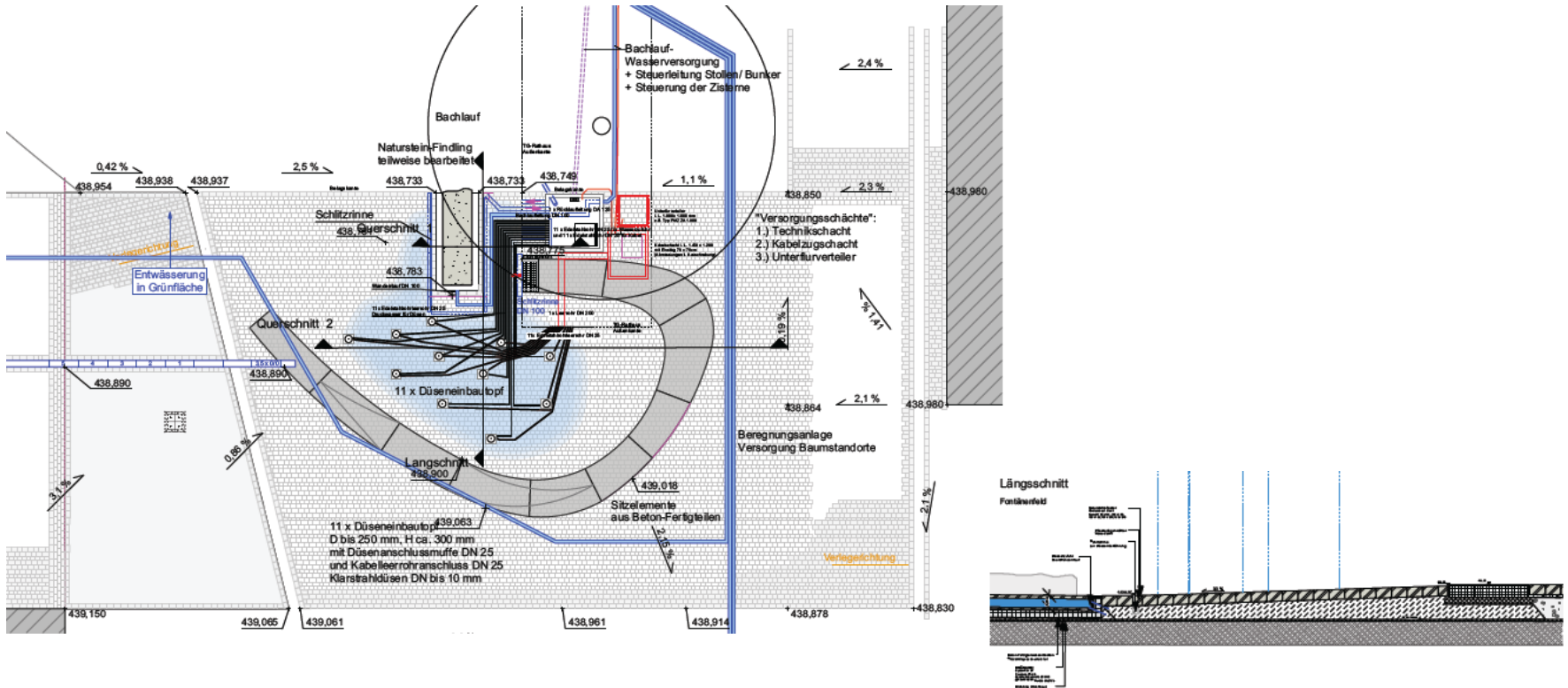
Mischung aus 100% Dyckerhoff-Weißzement

Basisdaten

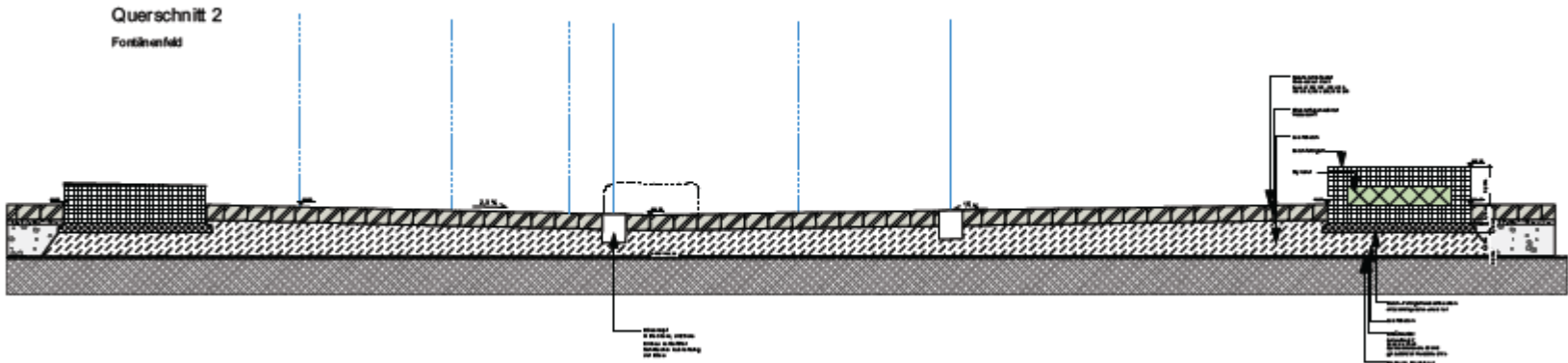
Brunnenanlage:	Technik:	11 Fontänen bis 2m Höhe 2 Pumpen für bis zu 6 Düsen für Taktung Befeuchtungsbereich um die Fontäne ohne Winddrift bei ca. 1,5-facher Abstand), Bänke teilweise nass!!!
	Wasserreinigung:	Minimal-Chlorung (ohne Geruchsbelästigung) durch Dosier-/ Filteranlage
	Befüllung und Nachspeisung: Umwälzung:	automatisch aus Trinkwassernetz über Schwallwasserbehälter

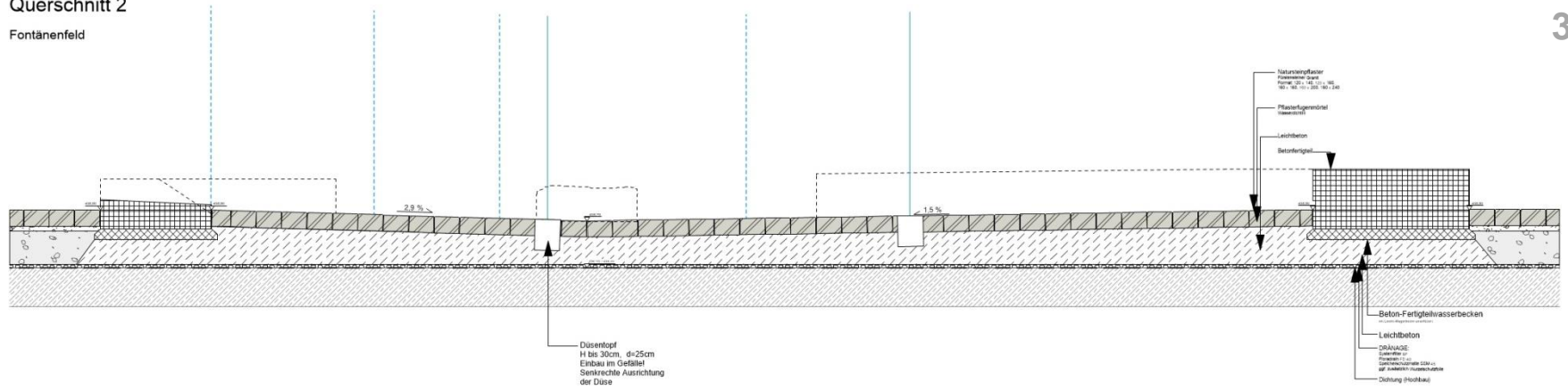
Die Technik

Betrieb der Brunnenanlage im geschlossenen Umwälzbetrieb aufgrund Wasserreinigung. 11 Fontänen werden getaktet betrieben.



Querschnitt 2
Fountainfeld

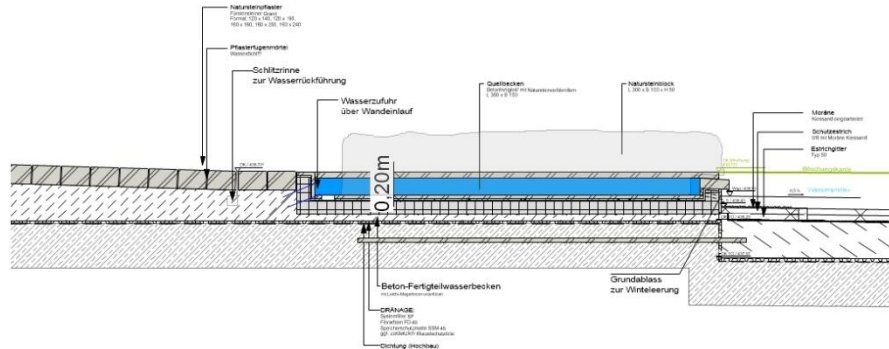




Längsschnitt
Fontänenfeld

Einspeisung Bachlauf

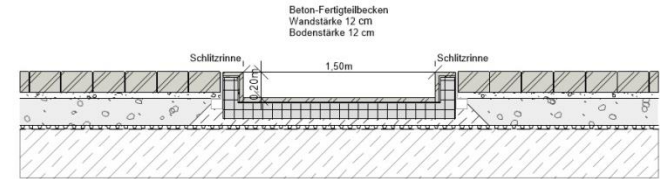
Bachlauf - siehe Detailpläne



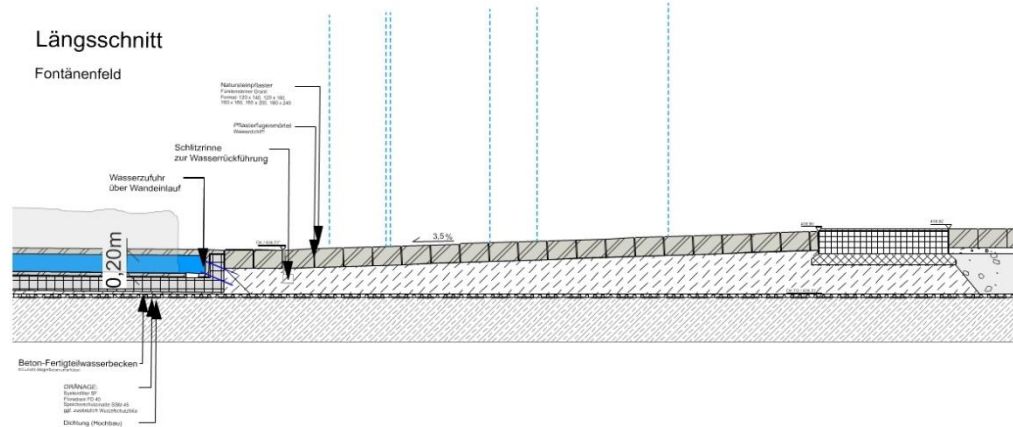
Querschnitt 1

Naturstein
L-Profil als Verblender

Naturstein
L-Profil als Verblender



Längsschnitt
Fontänenfeld



Basisdaten

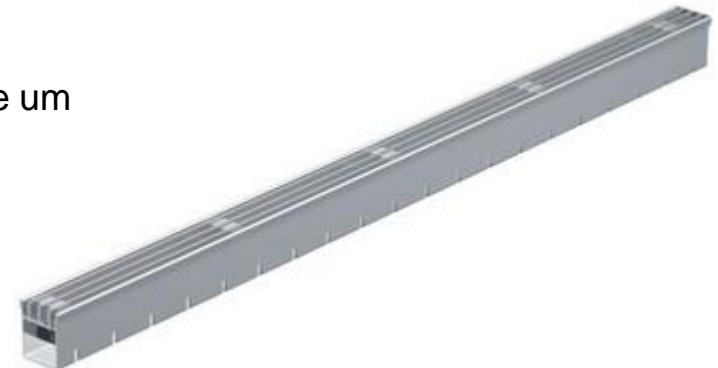
Bachlauf	Förderleistung:	10l/s = 36 m ³ /Std.
	Druckerfordernis:	ca. 2,0 bar
	Betriebsart:	Sommerbetrieb
	Betriebszeit:	6:00 Uhr - 22:00 Uhr
	Quelle:	aus Brunnenstollen (Förderleistung \geq 34m ³ /Std.)
	Einspeisung:	Quellbecken
	Ablauf:	über Bachlauf
	Rücklauf:	in See
	Volumen:	1,5m x 0,2 m x 230m = 69 m ³
	Umwälzung:	Dauer ca. alle 1,92 Std.

Die Technik

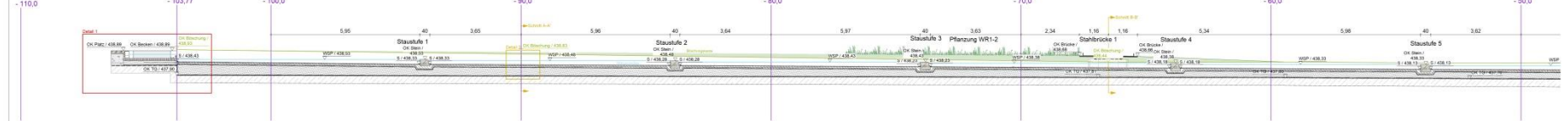
Aus dem Brunnenschacht im Brunnenwasserstollen wird Wasser direkt zum Bachlauf gefördert und dort mit wenig Druck entspannt eingespeist.

Abgrenzung zum Fontänenfeld

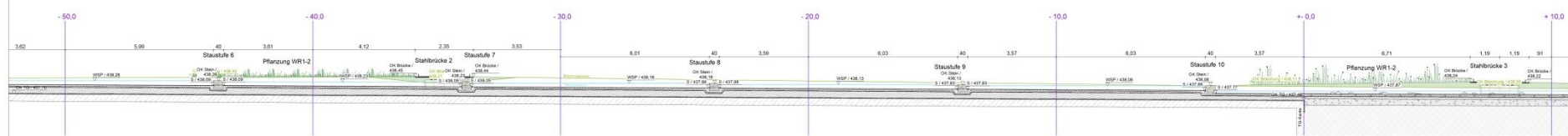
Der Rücklauf des Wasserspiels befindet sich in einer Schmalrinne um den Bachlauf Startpunkt herum. So entsteht der Eindruck, dass der Bachlauf von den Fontänendüsen des Wasserspiels gespeist wird.



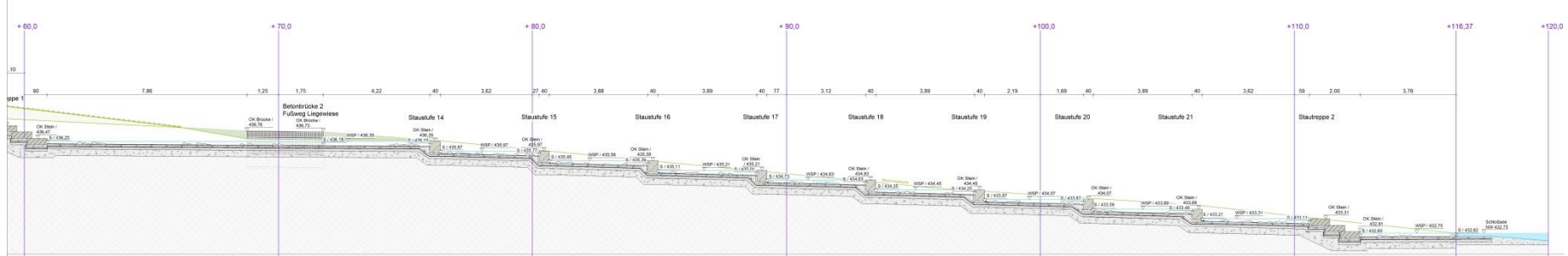
Längsschnitt: Stationierungsabschnitt 1 | 1110.00 bis 40.00 | M1:50



Längsschnitt: Stationierungsabschnitt 2 | 140.00 bis + 0.00 | M1:50



Längsschnitt: Stationierungsabschnitt 4 | 140.00 bis +120.00 | M1:50



1. Baumreihe entlang Seepromenade

Visualisierungen

2. Visualisierung Seeblick

Visualisierungen

3. Brunnenanlage und Bachlauf, Stand Oktober 2019

- Brunnenanlage Variante 2.1
- Sitzmöglichkeiten am Bach
- Wassertechnik

4. Pergola – Bushaltestelle - Pflanzkübel

- Detailpläne
- Pflanztröge

5. Öffnung Gastronomiebereich zum Schlossee

- Lageplan

6. Zeitplan

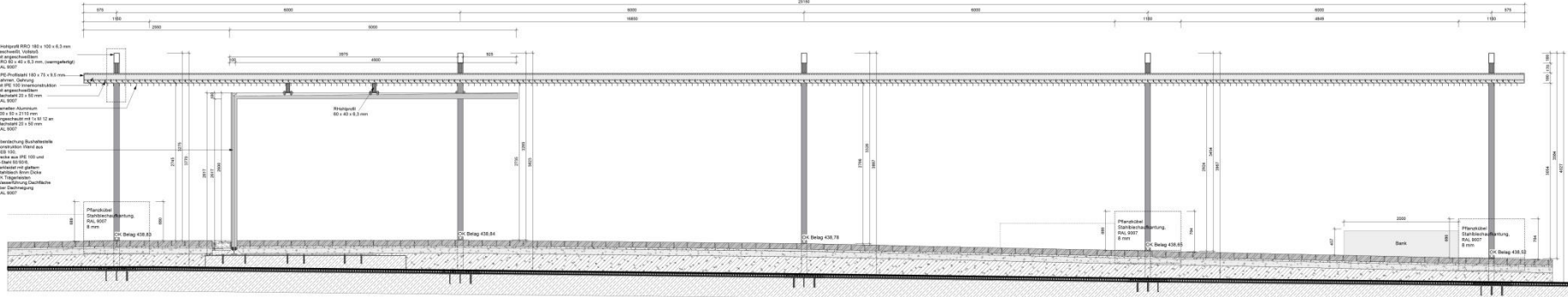
Zeitplan 2. Bauabschnitt

Pergola mit Begrünung und Witterungsschutz Bushaltestelle

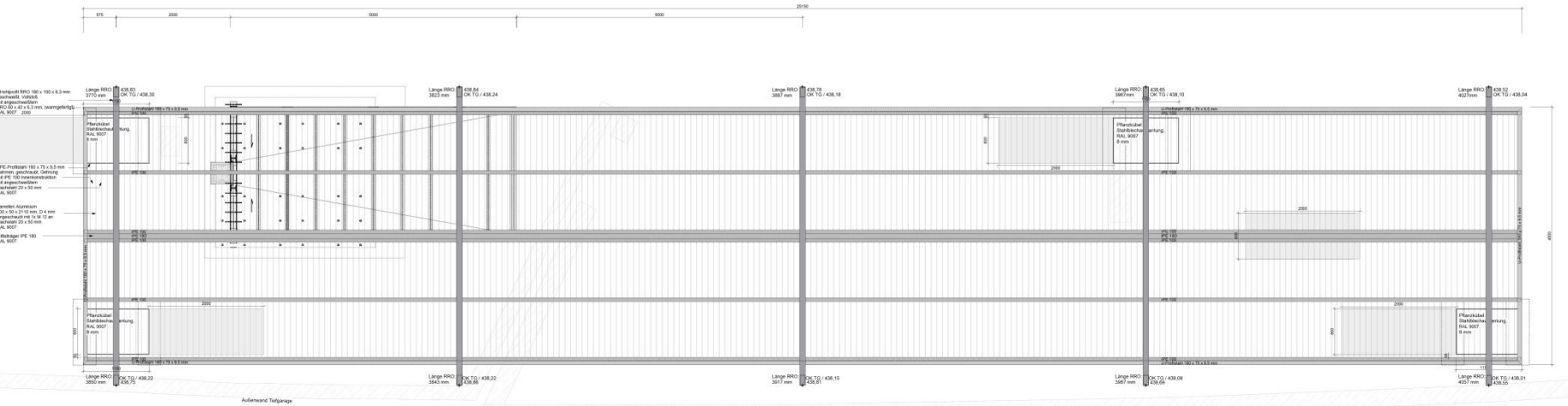


Pergola mit Begrünung und Witterungsschutz Bushaltestelle

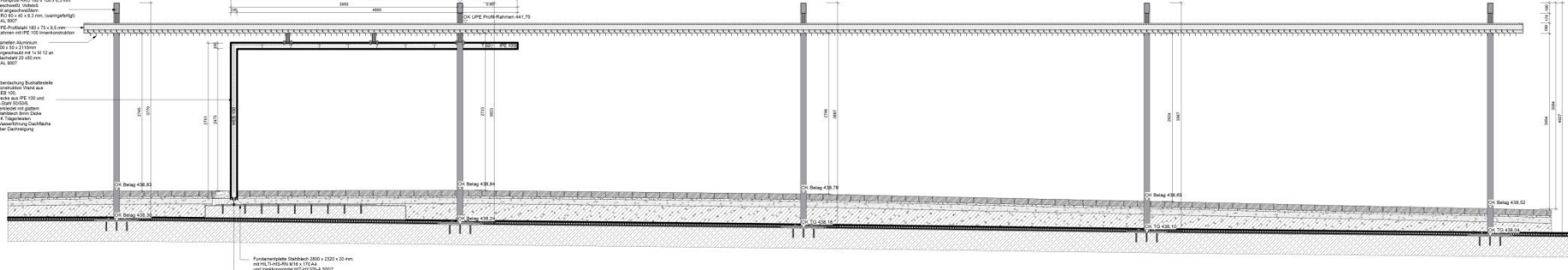
Pergola Ansicht M 1: 25



Pergola Aufsicht M 1: 25

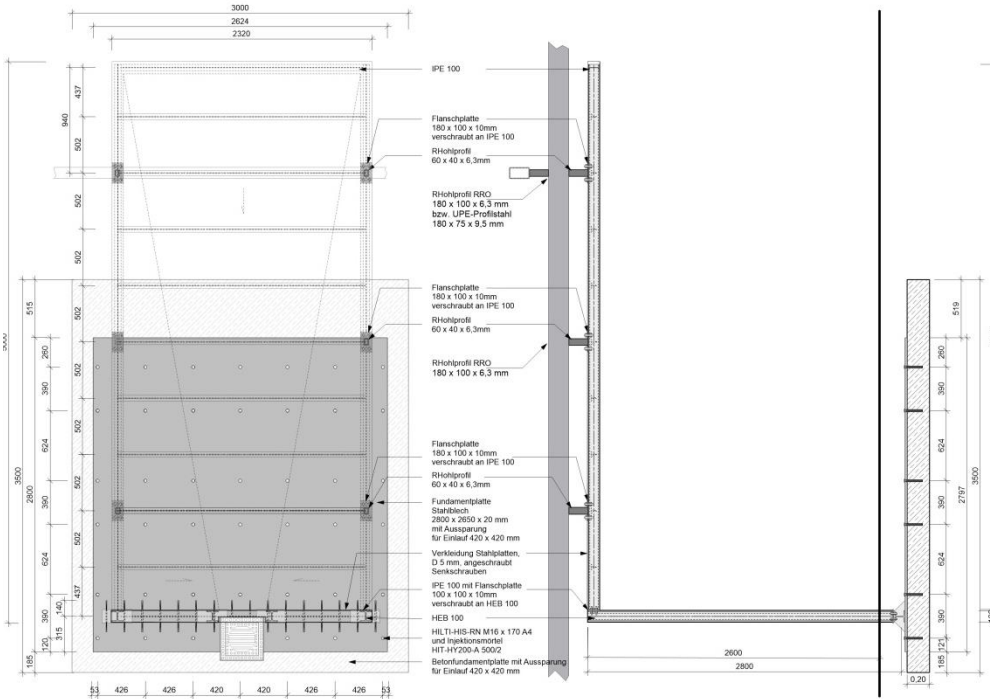


Pergola Aufsicht M 1: 25

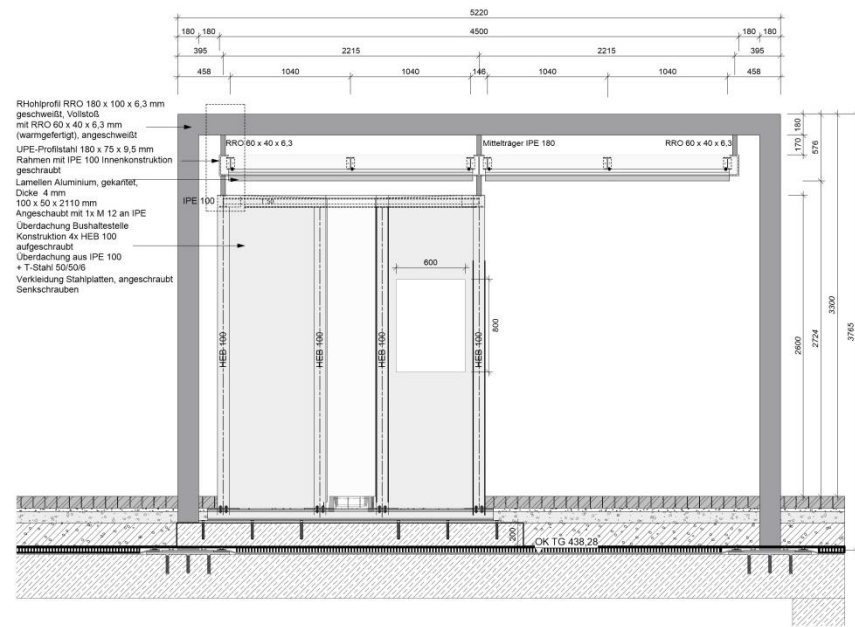


Pergola mit Begrünung und Witterungsschutz Bushaltestelle

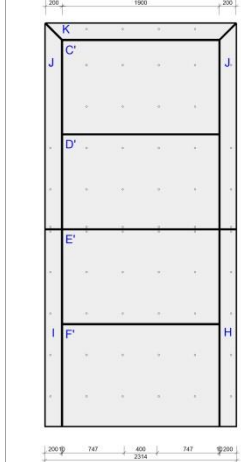
Aufsicht, Ansicht, Schnitt Pergola, Konstruktion Überdachung Bushaltestelle
M 1:20



Querchnitt mit Überdachung Bushaltestelle
M 1:20



Aufsicht und Seitenansichten Stahlverkleidung
M 1:20



Metalloberfläche / Beispielbild



Blech Edelstahl gebürstet



Vitis coignetiae -
Scharlach-Wein



Campsis radicans,
Flava' –
Trompetenblume

Pergola - Bepflanzung

1. Baumreihe entlang Seepromenade

Visualisierungen

2. Visualisierung Seeblick

Visualisierungen

3. Brunnenanlage und Bachlauf, Stand Oktober 2019

- Brunnenanlage Variante 2.1
- Sitzmöglichkeiten am Bach
- Wassertechnik

4. Pergola – Bushaltestelle - Pflanzkübel

- Detailpläne
- Pflanztröge

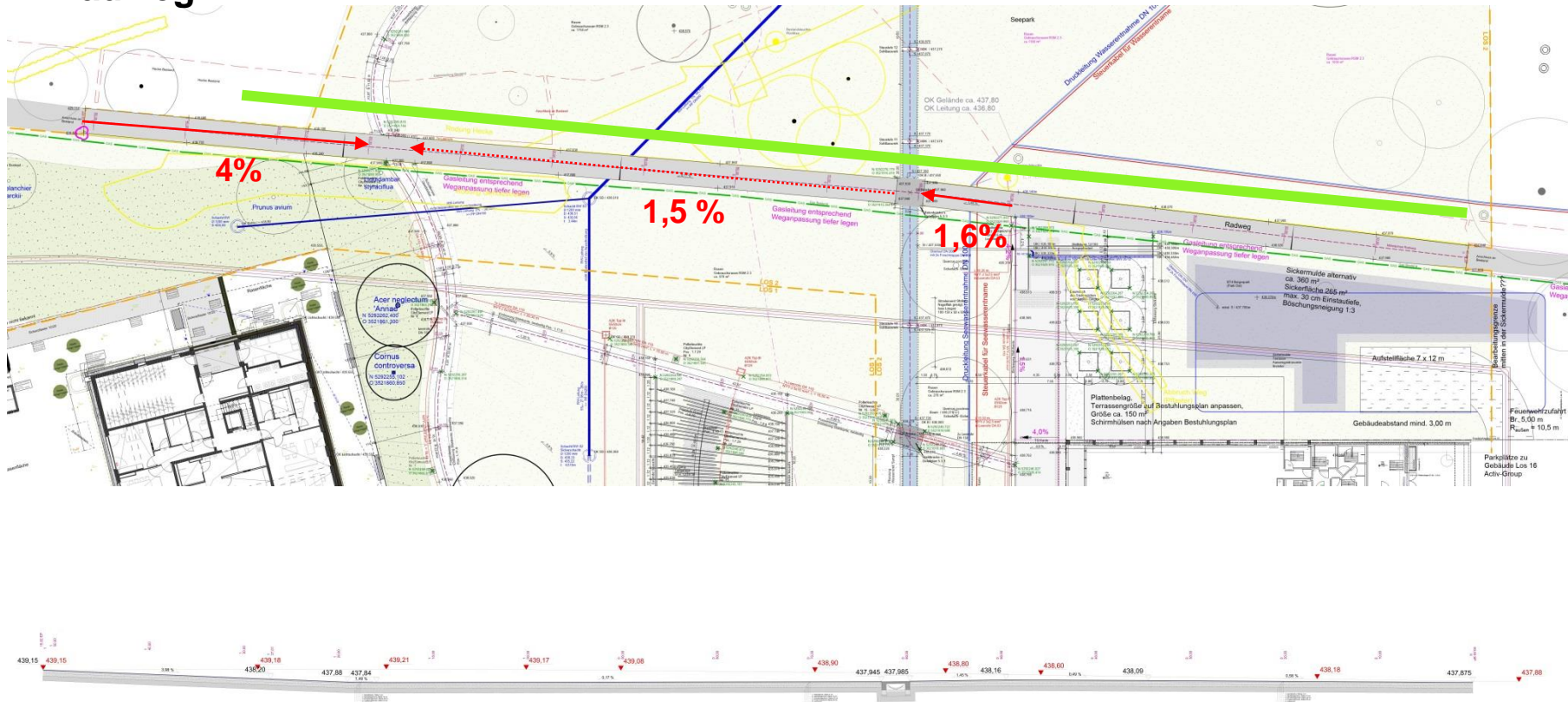
5. Öffnung Gastronomiebereich zum Schlossee

- Lageplan

6. Zeitplan

Zeitplan 2. Bauabschnitt

Übergang Bürgerpark zum Schlossee Gelände Absenkung Weg, Wegnahme Erdmodellierung nördlich Radweg, Absenkung Radweg



- Wegnahme Geländemodellierung nördlich Radweg,
- Absenkung Radweg
- Wegnahme des Zauns im Abschnitt der Verlängerung der Gebäude

1. Baumreihe entlang Seepromenade

Visualisierungen

2. Visualisierung Seeblick

Visualisierungen

3. Brunnenanlage und Bachlauf, Stand Oktober 2019

- Brunnenanlage Variante 2.1
- Sitzmöglichkeiten am Bach
- Wassertechnik

4. Pergola – Bushaltestelle - Pflanzkübel

- Detailpläne
- Pflanztröge

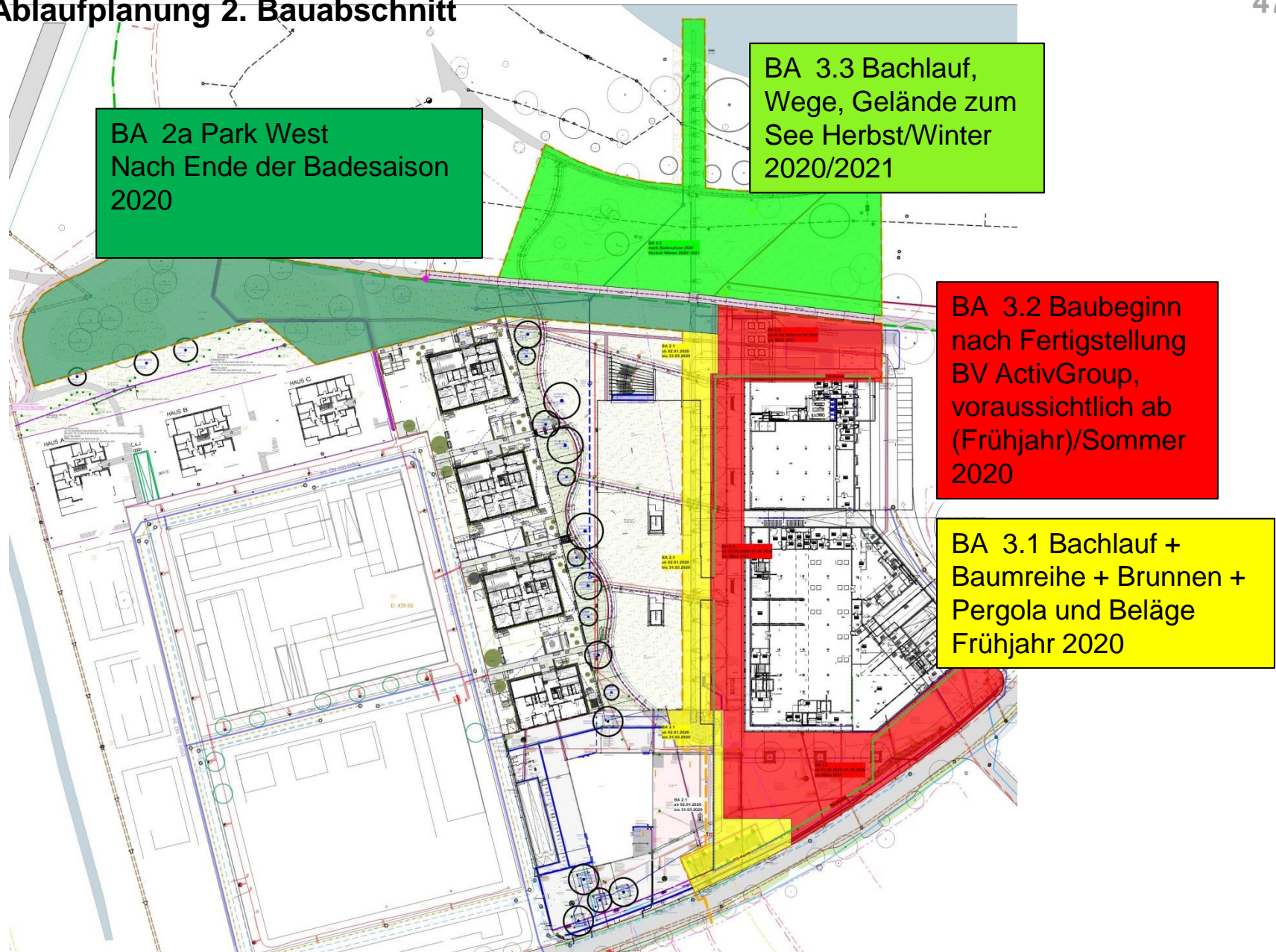
5. Öffnung Gastronomiebereich zum Schlossee

- Lageplan

6. Zeitplan

Zeitplan 2. Bauabschnitt

Ablaufplanung 2. Bauabschnitt



BA 2a Park West
Nach Ende der Badesaison
2020

BA 3.3 Bachlauf,
Wege, Gelände zum
See Herbst/Winter
2020/2021

BA 3.2 Baubeginn
nach Fertigstellung
BV ActivGroup,
voraussichtlich ab
(Frühjahr)/Sommer
2020

BA 3.1 Bachlauf +
Baumreihe + Brunnen +
Pergola und Beläge
Frühjahr 2020

Vorläufiger Zeitplan für Planung und Ausschreibung Los 2

Werkplanung bis	Fr. 29.11.2019
Ausschreibung	Mo. 02.12. – Fr. 13.12.2019
Vorlage LV zur Prüfung	Mo. 16.12.2019
Übergabe LV an BH	
Veröffentlichung	Mo. 11.01.2020
Versand / Herunterladen Tage)	Mo. 13.01.2020 (Laufzeit mind.35
Submission	Di. 18.02.2020
Prüfung Auswertung bis	Fr. 28.02.2020
Beauftragung	Di. 17.03.2020
Baubeginn Los 2	Di. 30.03.2020

Das LV wird nach Bauabschnitten gegliedert, so dass die Teilleistungen im Gesamtpaket erkennbar sind.

Vielen Dank für Ihre
Aufmerksamkeit

