



Vorstellung des
Radwegenetzkonzepts der
Gemeinde Salem

21.05.2019



Aktueller Sachstandsbericht zu den geplanten Geh- und Radwegemaßnahmen entlang der Gemeinde-, Kreis- und Landesstraßen.

- bereits umgesetzte Maßnahmen
- geplante Maßnahmen



Maßnahmen an Gemeindestraßen

SAL_6.1

Stefansfelder Straße / L 205

Änderung der Vorfahrtsregelung. Radverkehr sollte bevorzugt werden.

Querende Straße ist von untergeordneter Bedeutung.



>> Kostenannahme: 2.000 €



Maßnahmen an Gemeindestraßen

SAL_6.1

Stefansfelder Straße / L 205

Radverkehr wurde bevorrechtigt.

Querende Straße ist von untergeordneter Bedeutung.



>> Umsetzung erfolgte 2017

Maßnahmen an Gemeindestraßen

SAL_6.2

Stefansfelder Straße / L 205

Poller erneuern und durch Warnmarkierung sichern.



>> Kostenannahme: 1.000 €

Maßnahmen an Gemeindestraßen

SAL_6.2

Stefansfelder Straße / L 205

Poller erneuern und durch Warnmarkierung sichern.

Warnmarkierung wurde angebracht.

Poller wurden über die Wintermonate saniert.



>> Umsetzung der Warnmarkierung erfolgte 2017

>> Sanierung der Poller erfolgte 2018



Maßnahmen an Gemeindestraßen

SAL_34.3

Im Winkel

Poller durch Warnmarkierung sichern.



>> Kostenannahme: 1.000 €



Maßnahmen an Gemeindestraßen

SAL_34.3

Im Winkel

Poller durch Warnmarkierung sichern.



>> Umsetzung erfolgte in 2017



Maßnahmen an Gemeindestraßen

SAL_35.1 / 35.4 / 35.6

Alte Neufracher Straße

StVo konforme Furt erstellen.



>> Kostenannahme: 8.000 €

>> anvisierte Umsetzung in 2017

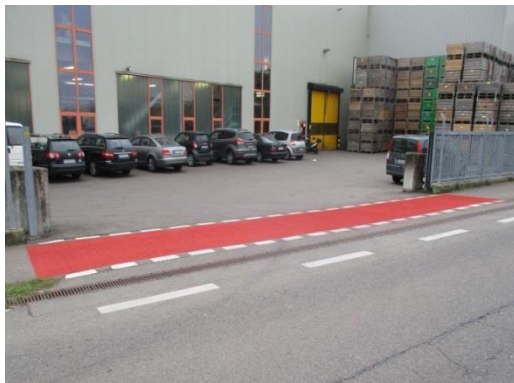


Maßnahmen an Gemeindestraßen

SAL_35.1 / 35.4 / 35.6

Alte Neufracher Straße

StVo konforme Furt wurde erstellt.



>> Umsetzung erfolgte in 2017



Maßnahmen an Gemeindestraßen

Schlossseeallee

StVo konforme Furt wurde erstellt.

Radverkehr soll durch Parkplatzausfahrt nicht gefährdet werden.



>> Umsetzung erfolgte in 2018



Maßnahme an Gemeindestraßen

SAL_8.2

**Verbindung zwischen Mimmenhausen und
Mendlishausen**

Sanierung der wassergebundenen Decke.



>> Umsetzung erfolgt in 2018



Maßnahme an Gemeindestraßen

SAL_8.2

**Verbindung zwischen Mimmenhausen und
Mendlishausen**

Sanierung des wassergebundenen Decke.



>> Umsetzung erfolgte in 2018 im Zuge des
Feldwegesanierungsprogramms



Maßnahmen an Gemeindestraßen

SAL_24.1

Nebenstrecke nach Lellwangen

Ausbau des bestehenden Weges nach
Qualitätsstandart.



>> Umsetzung erfolgt im Zuge der GV-Straßen Sanierungsmaßnahme.

>> Sanierung wird durch die Fa. Storz aus Tuttlingen durchgeführt

Maßnahmen an Gemeindestraßen

SAL_24.1

Nebenstrecke nach Lellwangen

Ausbau des bestehenden Weges nach
Qualitätsstandart.



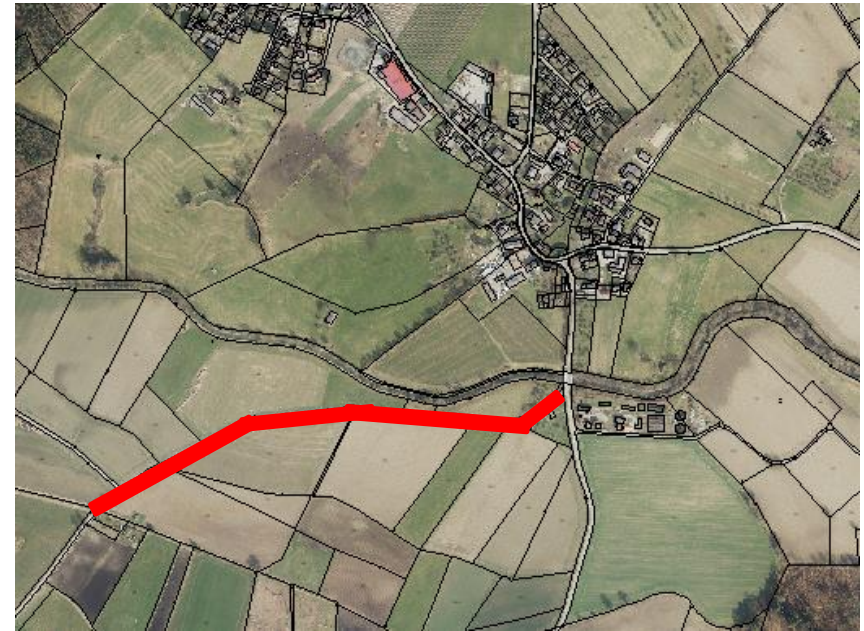
>> Diese Maßnahme wurde im November 2018 fertiggestellt.

Maßnahmen an Gemeindestraßen

SAL_46.1

Riedstraße/Grasbeuren - Schiggendorf

Behebung Fahrbahnschäden



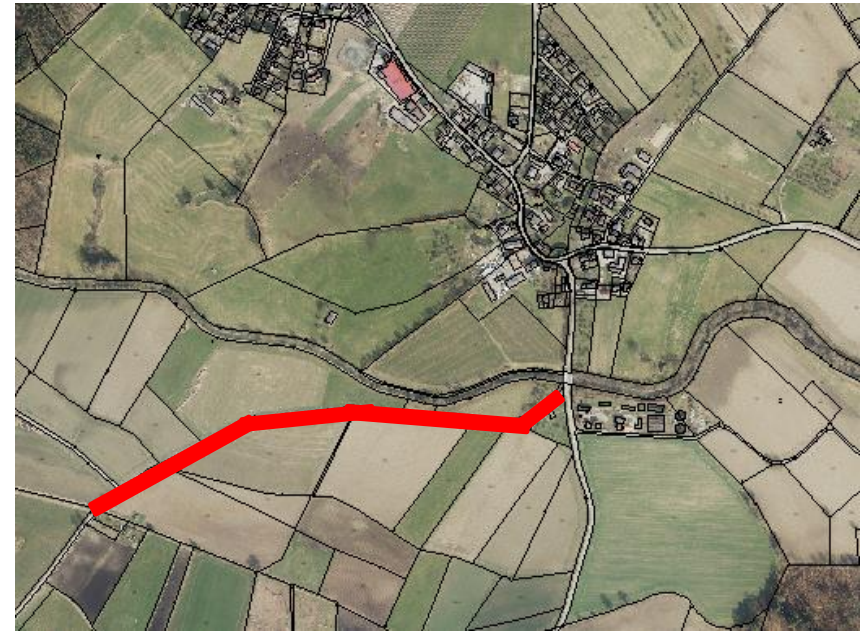
>> Sanierung erfolgt im Zuge des GV-Straßensanierungsprogramms

Maßnahmen an Gemeindestraßen

SAL_46.1

Riedstraße/Grasbeuren - Schiggendorf

Behebung Fahrbahnschäden



>> Sanierung erfolgte im Zuge des GV-Straßensanierungsprogramms

>> Diese Maßnahme wurde im Dezember 2018 fertiggestellt.



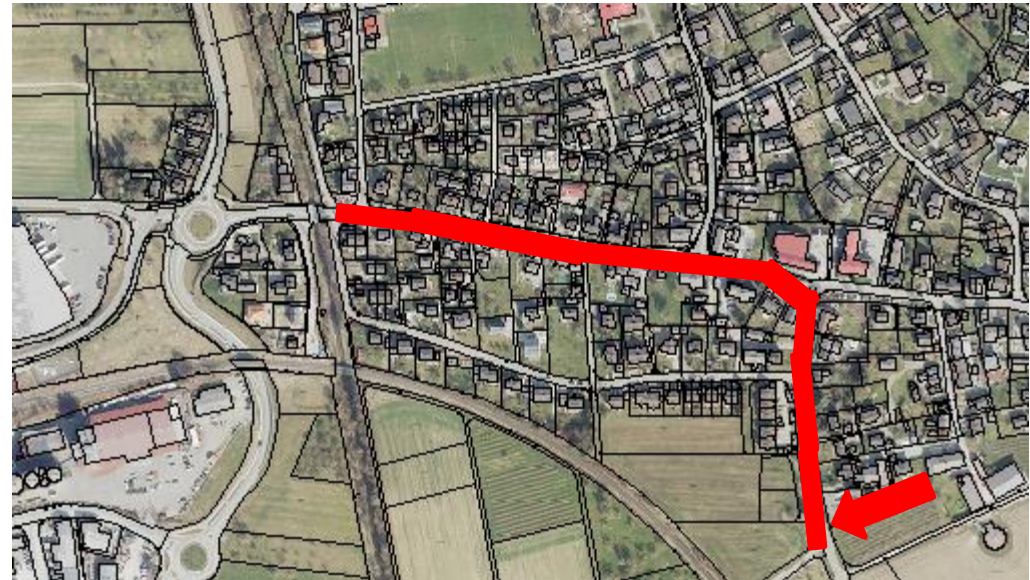
Hinweise zu geplanten Maßnahmen an Gemeindestraßen

SAL_14

L 205 / Markdorfer Straße

Markierung Schutzstreifen (beidseitig)

Bau einer Querungshilfe



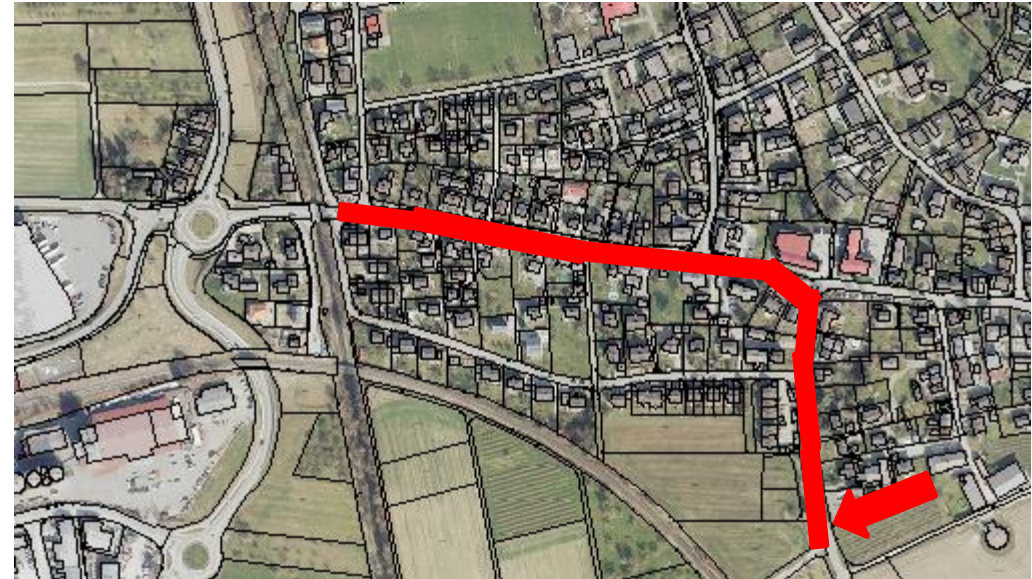
>> Geplante Fertigstellung Mai 2019



Hinweise zu geplanten Maßnahmen an Gemeindestraßen

SAL_14

L 205 / Markdorfer Straße



>> Geplante Fertigstellung Mai 2019



Maßnahmen an Gemeindestraßen

SAL_23.1

Nebenstrecke nach Betenbrunn

Behebung der Fahrbahnschäden



>> Umsetzung im Zuge des GV-Straßensanierungsprogramms

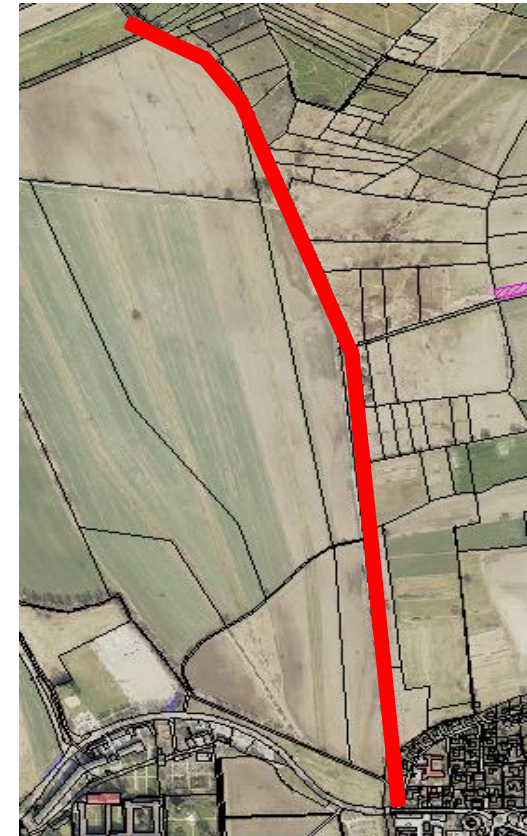


Maßnahmen an Gemeindestraßen

SAL_28.1

**Verbindungsweg zwischen Stefansfeld und Frickingen
Schwarzer Graben**

Punktuelle Deckenerneuerung



>> Punktuelle Sanierung des Radwegs

>> vorgesehene Kosten: 150.000 €



Maßnahmen an Gemeindestraßen

SAL_34.2

Im Winkel

Punktuelle Deckenerneuerung



>> Sanierung im Zuge des Innerortsstraßenprogramms

Maßnahmen an Gemeindestraßen

SAL_41.1

Verbindung zwischen Grasbeuren und Ahausen

Oberfläche asphaltieren.



-
- >> Aufgenommen in das Förderprogramm für kommunale Rad- und Fußverkehrsinfrastruktur
 - >> Planung erfolgt durch das IB Fassnacht aus Bad Wurzach
 - >> Förderantrag April 2019 gestellt

Hinweise zu den geplanten Maßnahmen an Kreisstraßen

SAL_101.1

K 7760

Neubau eines Geh- und Radweges zwischen Buggensegel
und Ahausen.

Umsetzung erfolgt im Zuge der Straßenverlegung bei der
Firma Widemann in Ahausen.



-
- >> Planung erfolgt über den Bodenseekreis
 - >> Gemeinde bemüht sich im Auftrag um den Grunderwerb
 - >> Aktuell findet die Beprobung des Untergrundes statt

Maßnahmen an Kreisstraßen

SAL_102.1

K 7760 / Bugostraße

Einengung der Fahrbahn.

Sicherung des querenden Radverkehrs durch Verkehrsteiler.



>> Umsetzung erfolgt im Zuge des Radwegebaus



Maßnahmen an Kreisstraßen

SAL_110.1

K 7758 / Franz-Ehret-Straße

Radverkehr aus Weildorf kommend mit einer Markierung auf den Radweg führen



-
- >> Umsetzung im Auftrag des Bodenseekreises
 - >> Kostenübernahme durch Bodenseekreis (Baulastträger)



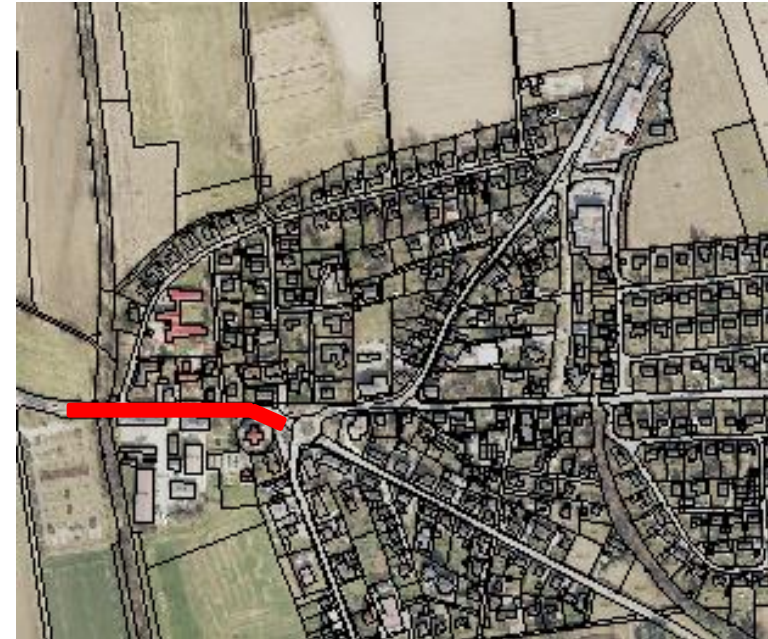
Maßnahmen an Landesstraßen

Markierung Schutzstreifen

SAL_5.2

L 205 / Schlossstraße

Markierung Schutzstreifen (einseitig)



>> Baulastträgerschaft: Land

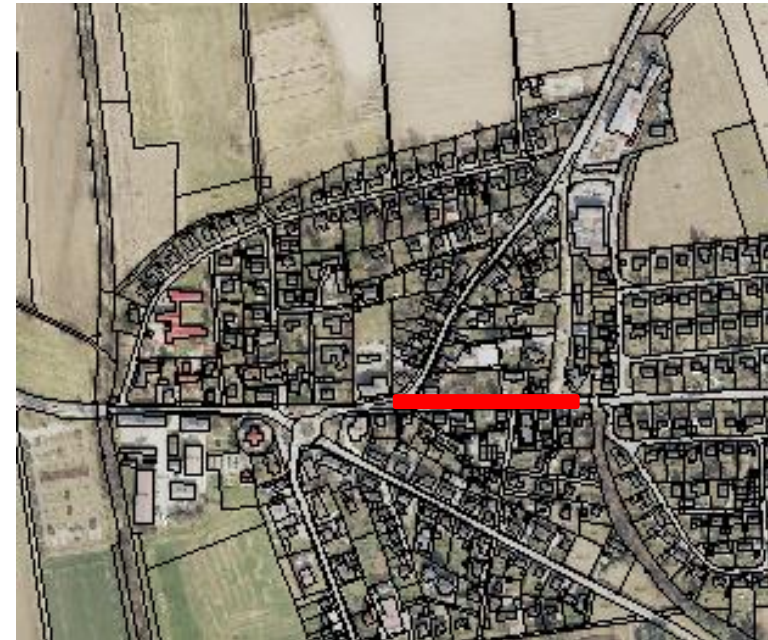
Maßnahmen an Landesstraßen

Markierung Schutzstreifen

SAL_5.5

L 204 / Deggenhauser Straße

Markierung Schutzstreifen (beidseitig)



>> Baulastträgerschaft: Land



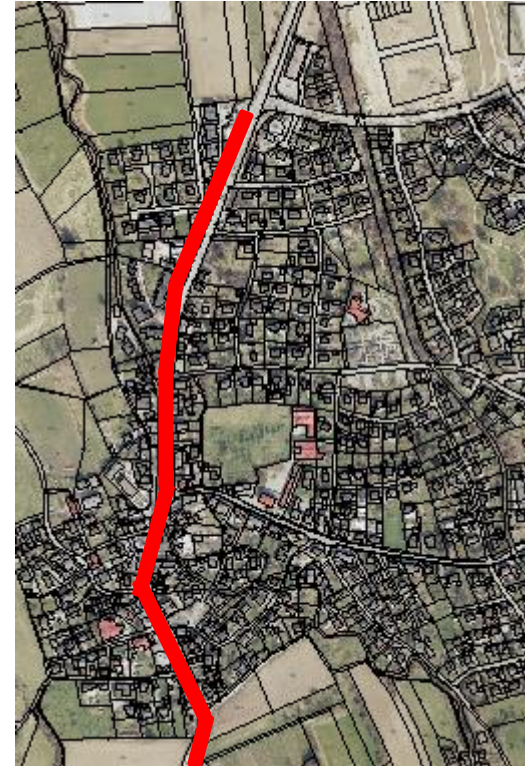
Maßnahmen an Landesstraßen

Markierung Schutzstreifen

SAL_32.1

L 201 / Bodenseestraße (Mimmenhausen)

Markierung Schutzstreifen (beidseitig)



>> Baulastträgerschaft: Land



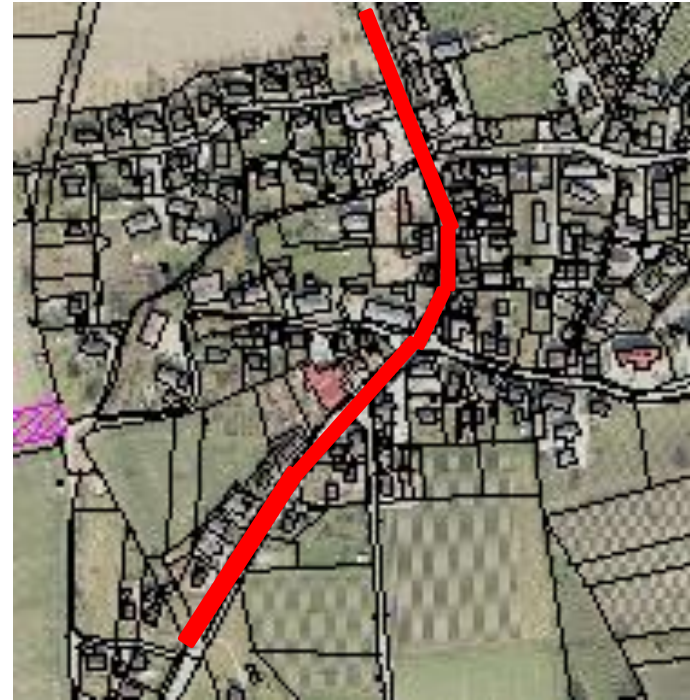
Maßnahmen an Landesstraßen

Markierung Schutzstreifen

SAL_36.1

L 201 / Heiligenberger Straße (Weildorf)

Markierung Schutzstreifen / Piktogrammspur



>> Baulastträgerschaft: Land



Maßnahmen an Landesstraßen

Markierung Schutzstreifen

SAL_37.1

L 201 / Heiligenberger Straße (Stefansfeld)

Markierung Schutzstreifen (einseitig)



>> Baulastträgerschaft: Land



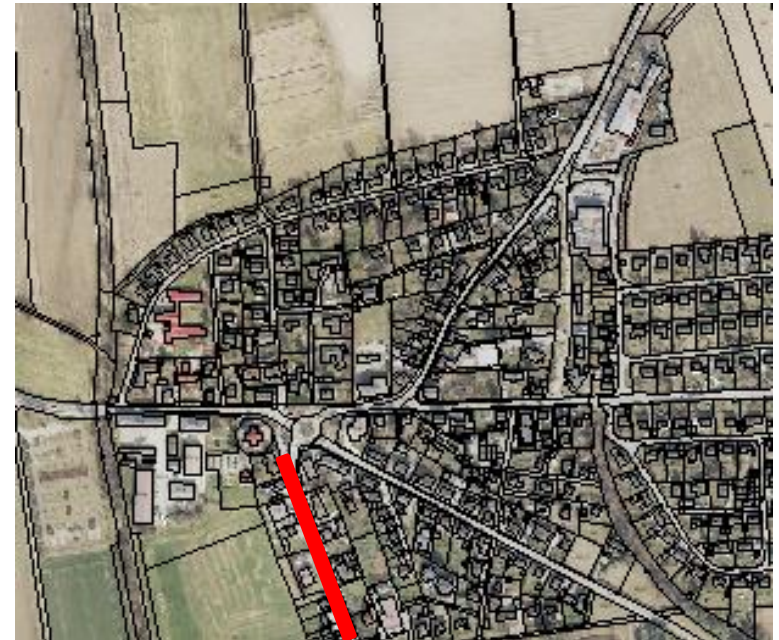
Maßnahmen an Landesstraßen

Markierung Schutzstreifen

SAL_38.1

L 201 / Bodenseestraße (Stefansfeld)

Markierung Schutzstreifen (einseitig)



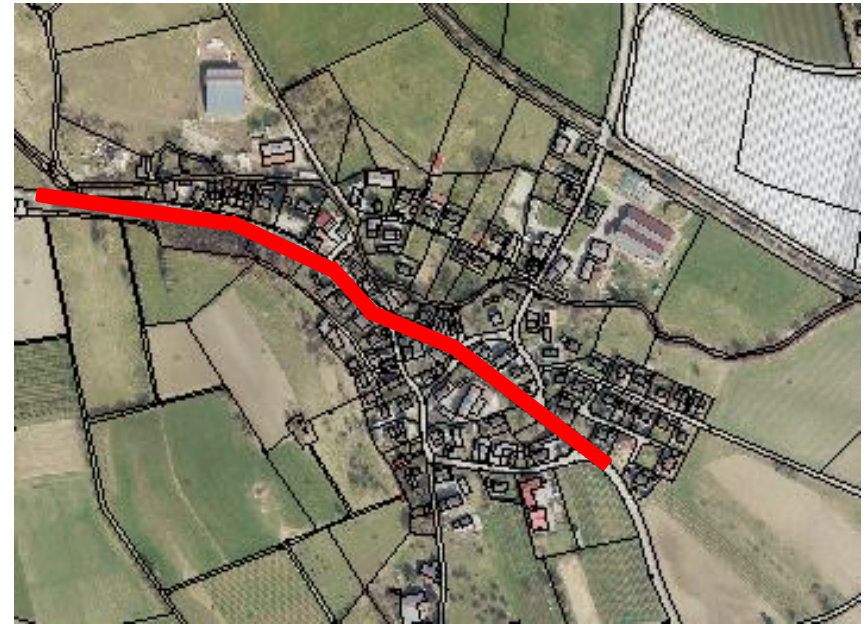
>> Baulastträgerschaft: Land



Maßnahmen an Kreisstraßen Markierung Schutzstreifen

K 7760 / Bugostraße (Buggensegel)

Markierung Schutzstreifen



>> Baulastträgerschaft: Kreis



Maßnahmen an Landesstraßen

Bauliche Änderung

L 205 / Neufracher Straße

Änderung der Situation Vorort



>> Baulastträgerschaft: Land

>> Klärung ob bauliche
Veränderung möglich



Aufstellen von Radboxen

Bahnhof Salem



>> Bauauftragung Fa. Kilian Fahrradparksysteme

>> Unterhaltung und Vermietung durch ADFC





HERZLICHEN DANK FÜR IHRE
AUFMERKSAMKEIT.

