



Modell Insit | Foyer . Atrium



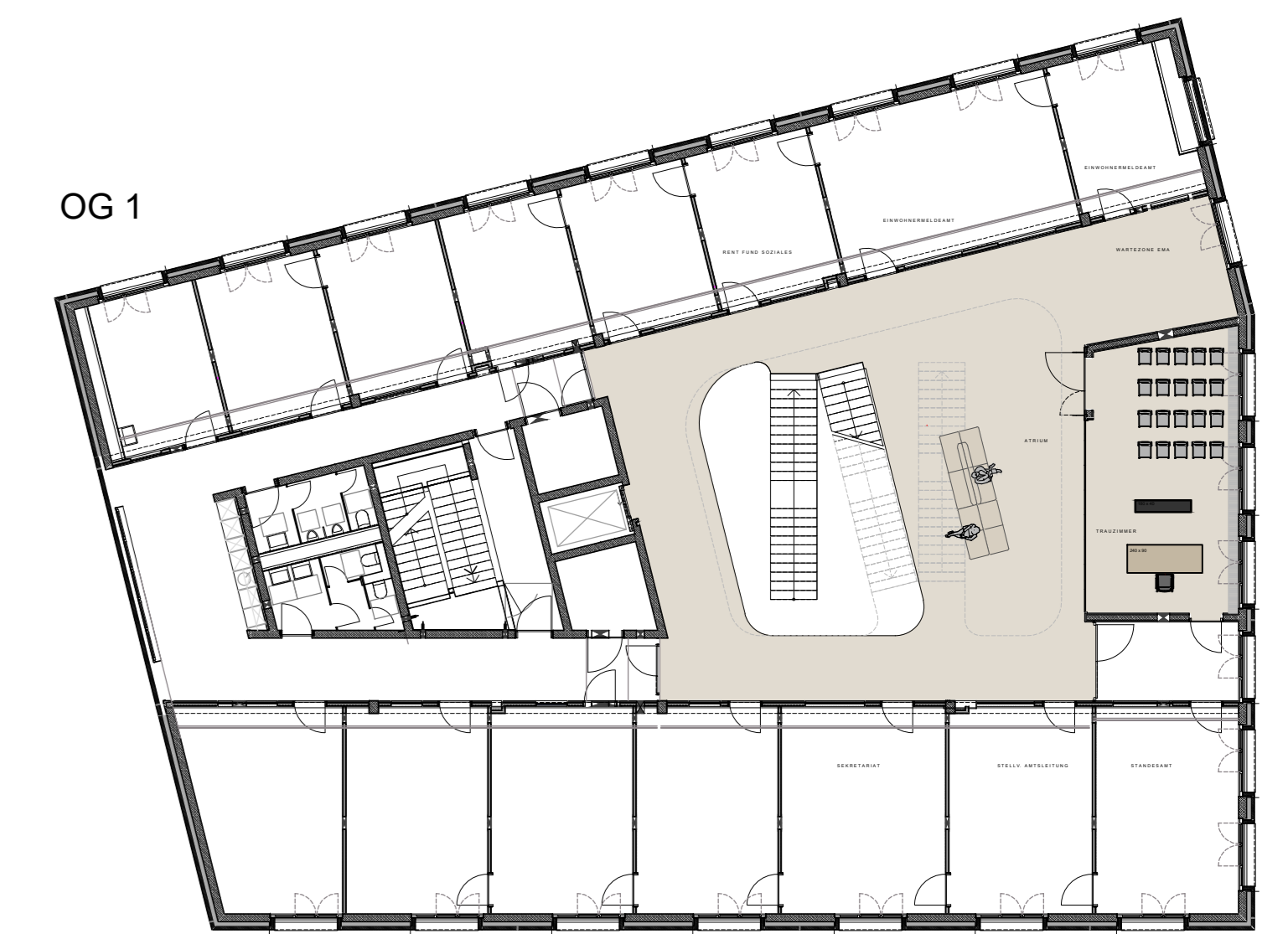
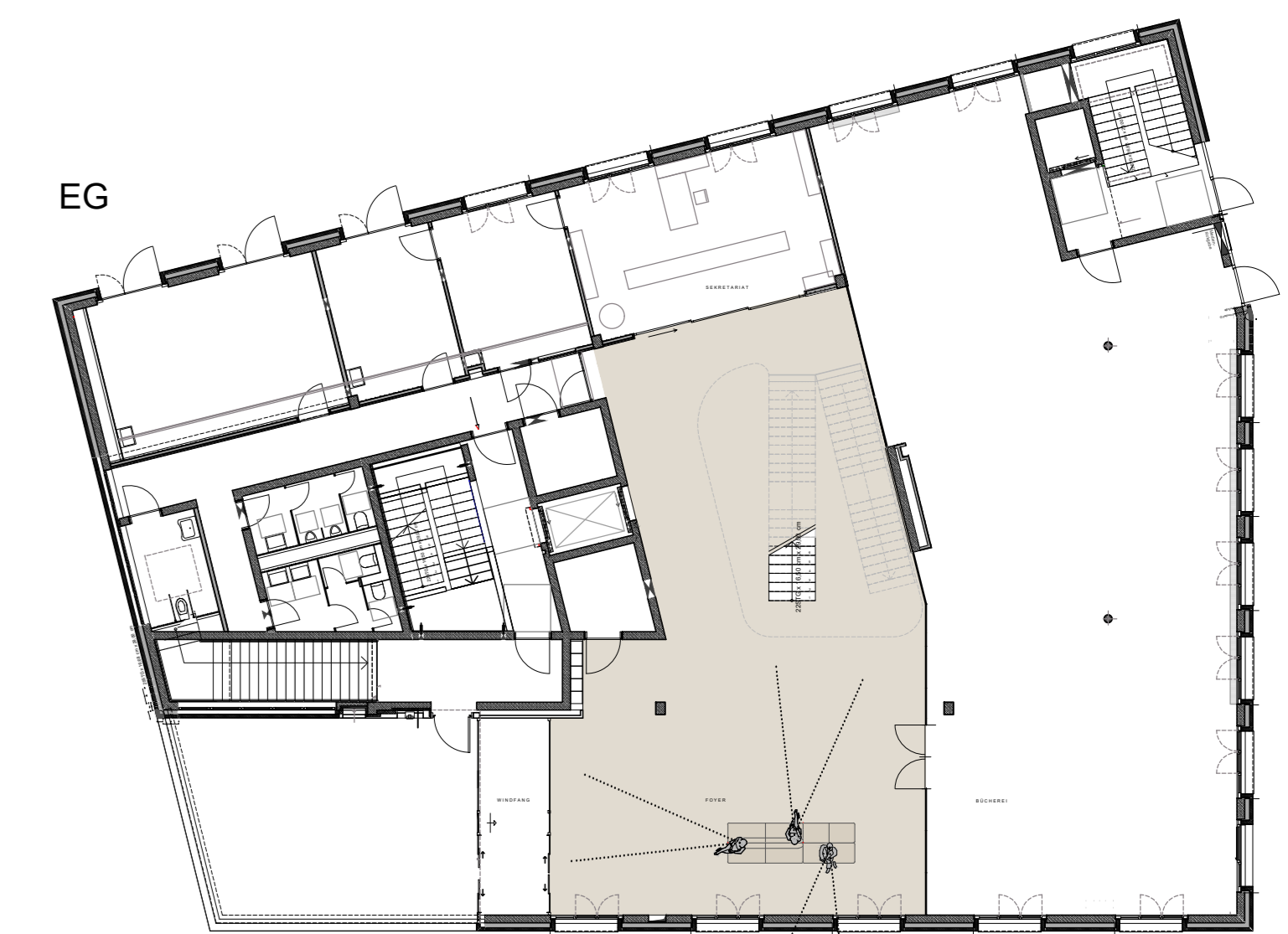
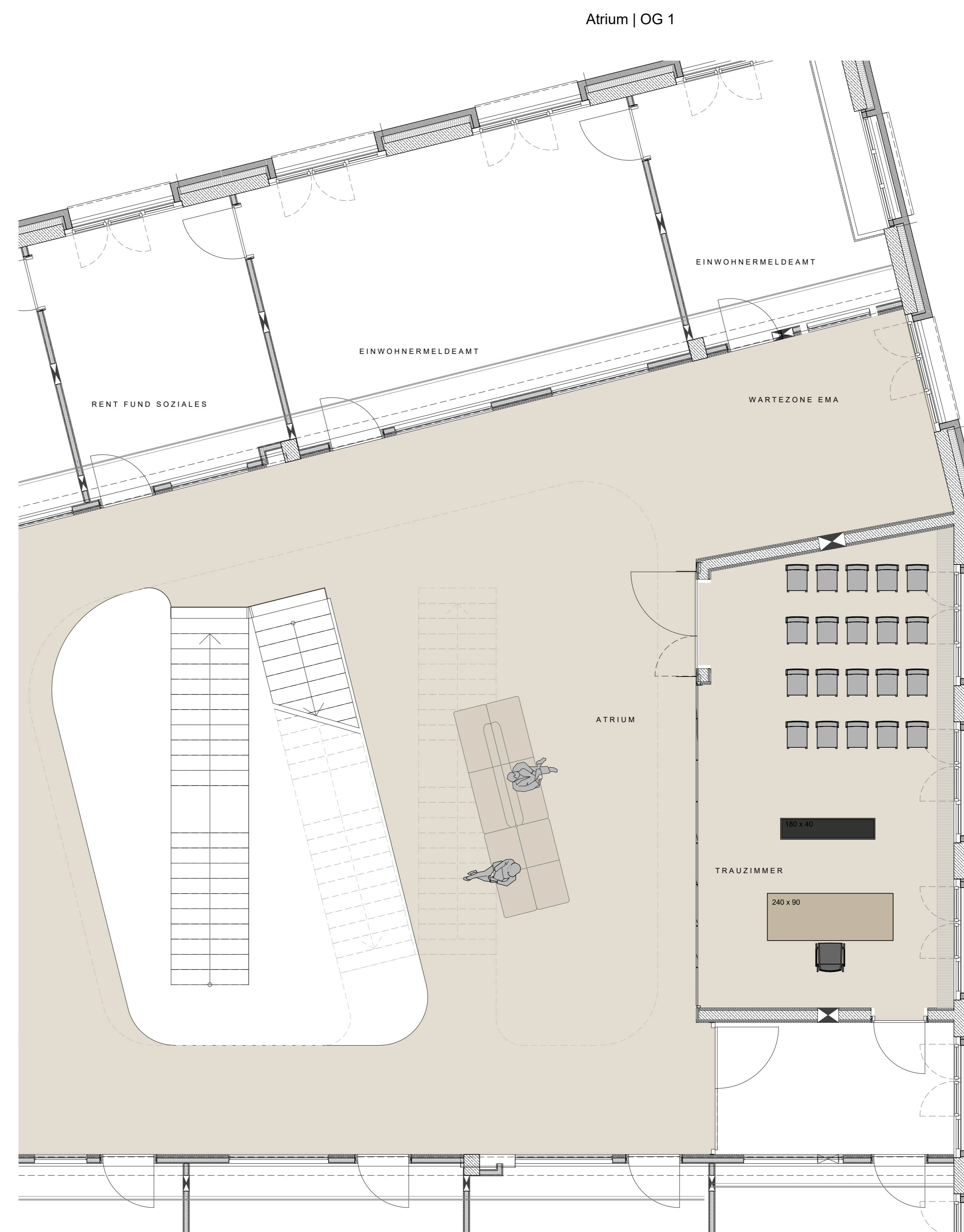
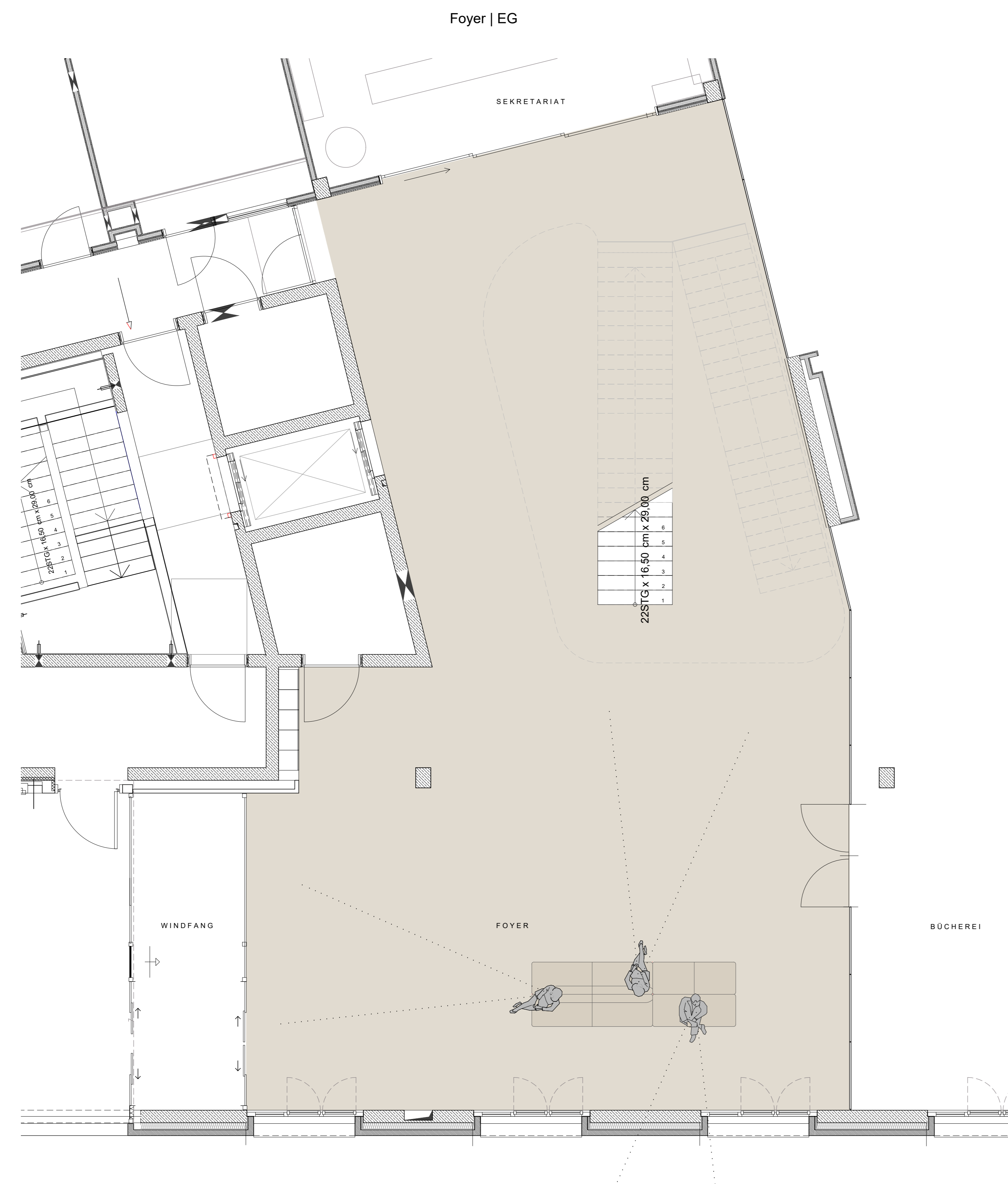
Tisch + Bank | Trauzimmer



Sitzungsstuhl | S 60



Besucherstuhl | .03



Bihler

KUNDE
Gemeinde Salem

PROJEKT
Rathaus Neubau

PLANBEZEICHNUNG
EG + OG 1 | Zwischenzonen

DATUM
12.06.2018 RH

MASSTAB
1:50

ARCHITEKT
estudio González arquitectos S.L.P

ÄNDERUNGSINDEX
09.10.2018 RH
22.11.2018 RH
19.03.2019 RH

Die Pläne bzw. deren Inhalt bleiben geistiges Eigentum des Planerstellers und dürfen nur absprachegemäß und im Sinne des Planerstellers verwendet werden; insbesondere dürfen die Planunterlagen ohne vorherige Zustimmung des Planerstellers nicht vervielfältigt oder Dritten zugänglich gemacht werden.