

- **Bericht zum Bautenstand / Ausblick**
- **Bericht zum aktuellen Kostenstand**
- **Vergabe LV Paket 10**

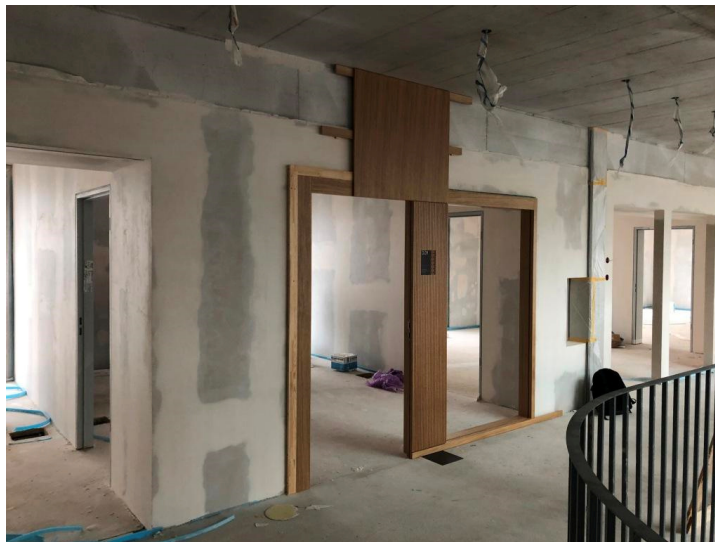




Dach TG Ausgang Bürgerpark



Ratsaal Innengerüst



Muster Wandbekleidung



Bürgerpark

Bautenstand / Ausblick

- **Maler: Spachtelarbeiten 3. + 4. OG ca. 70 % fertiggestellt**
- **Muster Wandbekleidung Atrium erstellt**
- **Estrich (ohne Sichtestrich) eingebaut**
- **Trockenbau EG bis 4. OG ca. 95% fertiggestellt**
- **Geländer innen – Fertigstellung ca. 95%**
- **Sanitärarbeiten: Rohinstallation ca. 98% fertiggestellt**
- **Elektroinstallationen: ca. 10.000 m Kabel eingezogen**
- **Überdachungen Ausgang Bürgerpark ca. 90% fertiggestellt**
- **Überdachung Rampe TG ca. 60% fertiggestellt**

- **Malerarbeiten 4. + 3. OG**
- **Werkstattplanung Schreinerarbeiten**
- **Montage Lichtrost Oberlicht Atrium**
- **Mustererstellung Wand- und Deckenoberflächen**

LV 09	Umfang Ausschreibungspaket 09		367.000,00 €
	Anteil Ausschreibungspakete 01 bis 09	ca.	97%
	Auftragssumme LV 09	(jeweils günstigster Bieter)	280.000,00 €
	Differenz Kostenberechnung - Vergabe LV 09		87.000,00 €
LV 10	Umfang Ausschreibungspaket 10		188.000,00 €
		027.6 Innenbekl. Rats.	88.217,45 €
		037 Rollregalanlage	70.000,00 €
	Anteil Ausschreibungspakete 01 bis 10		ca. 98%
	Auftragssumme LV 10		527.000,00 €
		027.6 Innenbekl. Rats.	405.599,00 €
		037 Rollregalanlage	37.166,60 €
	Kostenunterschreitungen KA - KF	002 Erdarbeiten - Fa. Wild	ca. 55.000,00 €
		012 Rohbauarbeiten - Fa. Hebel	ca. 190.000,00 €
		013 Verblendmauerwerk - Lag.	ca. 45.000,00 €
Kostenstand - Vergabe LV 10		- 49.000,00 €	

• weiterer Projektlauf

16218 NEUBAU RATHAUS UND TIEFGARAGE SALEM

GR 2019|10|15

GEMEINDE SALEM



Bauvorhaben:	NEUBAU RATHAUS UND TIEFGARAGEN IN SALEM
Gewerk:	027.6 SCHREINERARBEITEN - RATSAAAL INNENBEKLEIDUNG
Submission:	2019 09 19 Uhr: 14:30

Ausschreibungsart: öffentliche Ausschreibung
 Aufforderungen zur Angebotsabgabe: 1 wertbare Angebote: 1
 Eingegangene Angebote: 1

Ausgeschriebene Leistungen:

Titel 01	Wand- und Deckenbekleidung Ratsaal
Titel 02	Wand- und Deckenbekleidung Windfang
Titel 03	Podest Ratsaal
Titel 04	Tagelohnarbeiten

Angebotssummen: Bieter Nr. 1
 siehe Seite 2 - Preisspiegel mmp

KOSTENANSATZ : KB RH + TG v. 2017|09|23 - Stand 01-3

KOSTENGRUPPE:			
Rathaus			- €
abzüglich:			
zuzüglich:	16218_300.027.1	aus 027.1 Türen+ Zargen - Anteil Türen Ratsaal	9.000,00 €
	16218_300.027.2	Pos. 027.2.10- 12 zu 027.6 Ratsaal Innenbekl.	70.779,45 €
	16218_300.016.1+2	Podestkonstruktion aus 300.016	8.438,00 €
Tiefgarage			
abzüglich:			
zuzüglich:			
KOSTENBERECHNUNG :	netto		88.217,45 €
	MwSt.	19%	16.761,32 €
KOSTENBERECHNUNG GESAMT:	brutto		104.978,77 €
Vergabesumme	brutto		482.662,81 €
	KB- Vergabe		- 377.684,04 €

VERGABEVORSCHLAG: Baur Innenausbau GmbH
 88046 Friedrichshafen

16218 NEUBAU RATHAUS UND TIEFGARAGE SALEM

GR 2019|10|15

GEMEINDE SALEM



Bauvorhaben:	NEUBAU RATHAUS UND TIEFGARAGEN IN SALEM		
Gewerk:	037 ROLLREGALANLAGE		
Submission:	2019 09 19	Uhr:	15:00

Ausschreibungsart: öffentliche Ausschreibung
 Aufforderungen zur Angebotsabgabe: 3
 Eingegangene Angebote: 3 wertbare Angebote: 3

Ausgeschriebene Leistungen: Titel 01 Rollregalanlage Archiv
 Titel 02 Tagelohnarbeiten

Angebotssummen: Bieter Nr. 1
 siehe Seite 2 - Preisspiegel mmp

KOSTENANSATZ : KB RH + TG v. 2017|09|23 - Stand 01-3

KOSTENGRUPPE:			
Rathaus	16218_300.037	Rollregalanlage	70.000,00 €
abzüglich:			
zuzüglich:			
Tiefgarage			
abzüglich:			
zuzüglich:			
KOSTENBERECHNUNG :	netto		70.000,00 €
	MwSt. 19%		13.300,00 €
KOSTENBERECHNUNG GESAMT:	brutto		83.300,00 €
Vergabesumme	brutto		44.228,25 €
	KB- Vergabe		39.071,75 €

VERGABEVORSCHLAG: Arbitec- Forster GmbH
 41460 Neuss

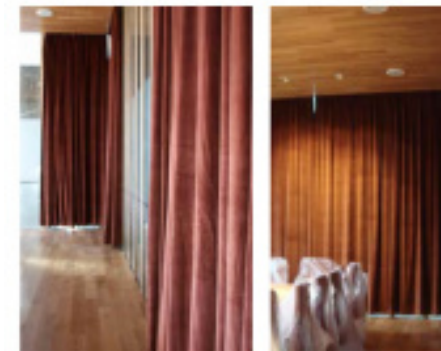
Vielen Dank für Ihre Aufmerksamkeit!



Gewerk: 027.6 Innenbekleidungen Ratsaal, Windfang, etc. – Hinweise zur Überschreitung KB:

Kostenverteilung:	Innenbekleidung Ratsaal	ca. 440.000 €
	Innenbekleidung Windfang	ca. 36.000 €
	Podestkonstruktion Ratsaal	ca. 7.000 €

Kostenberechnung 2017|09|23:

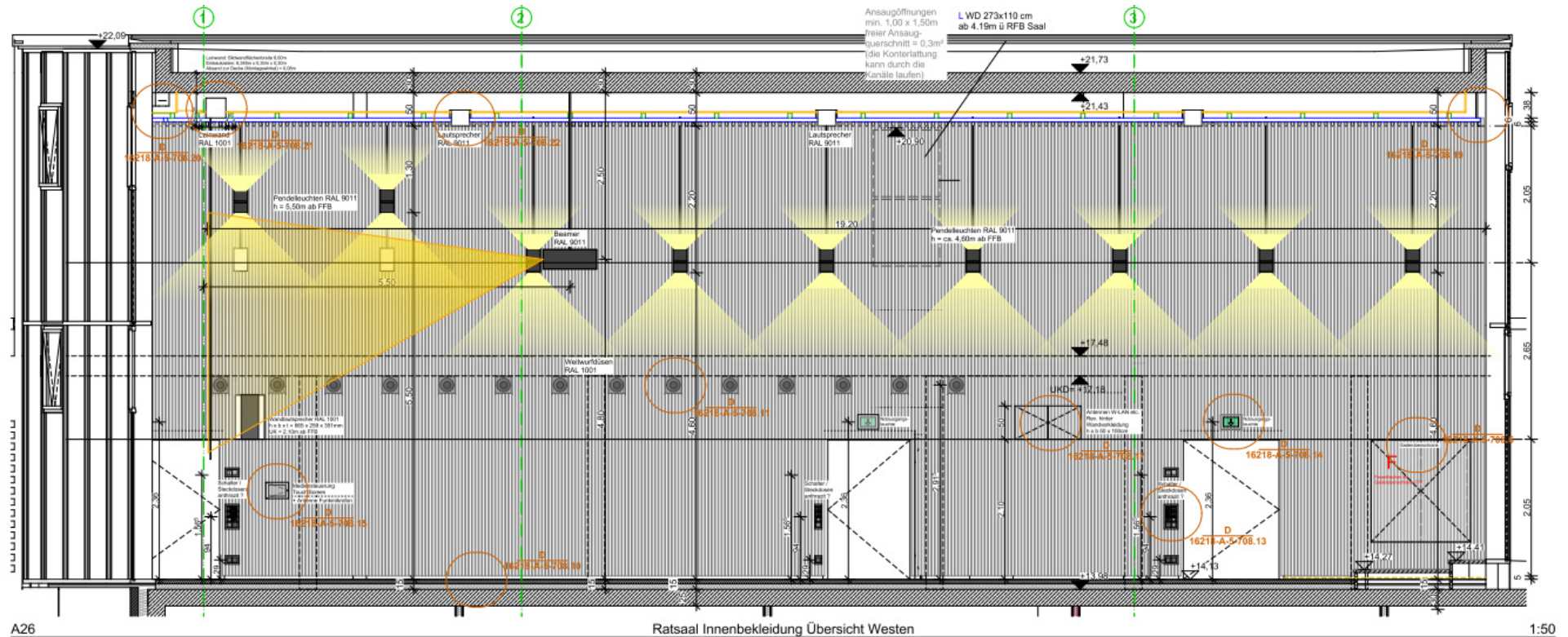


Gewerk: 027.6 Innenbekleidungen Ratsaal, Windfang, etc. – Hinweise zur Überschreitung KB:

Planstand 2019|09:

- Ausführung als Holzleistenkonstruktion mit schallabsorbierender Hinterlegung im Wandbereich
- Integration der Heiz- und Kühldecke in die Deckenkonstruktion
- Die Schallschutzuntersuchungen ergaben, dass Längswände und Decke akustisch wirksam ausgebildet werden müssen
- Integration der Leinwand in die Deckenbekleidung
- Die Heiz- und Kühldecke führt in der Folge zu einer zweiten Unterkonstruktionsebene für die Raumschale
- Integration der Lüftungstechnik in die Wandbekleidung
- Integration des ELA in die Decken- und Wandbekleidung
- Integration der Flucht- und Brandschutztüren in die Wandbekleidung
- Revisionsöffnungen für die technischen Einbauten hinter der Wand-

Gewerk: 027.6 Innenbekleidungen Ratsaal, Windfang, etc. – Hinweise zur Überschreitung KB:



Gewerk: 027.6 Innenbekleidungen Ratsaal, Windfang, etc. – Hinweise zur Überschreitung KB:

