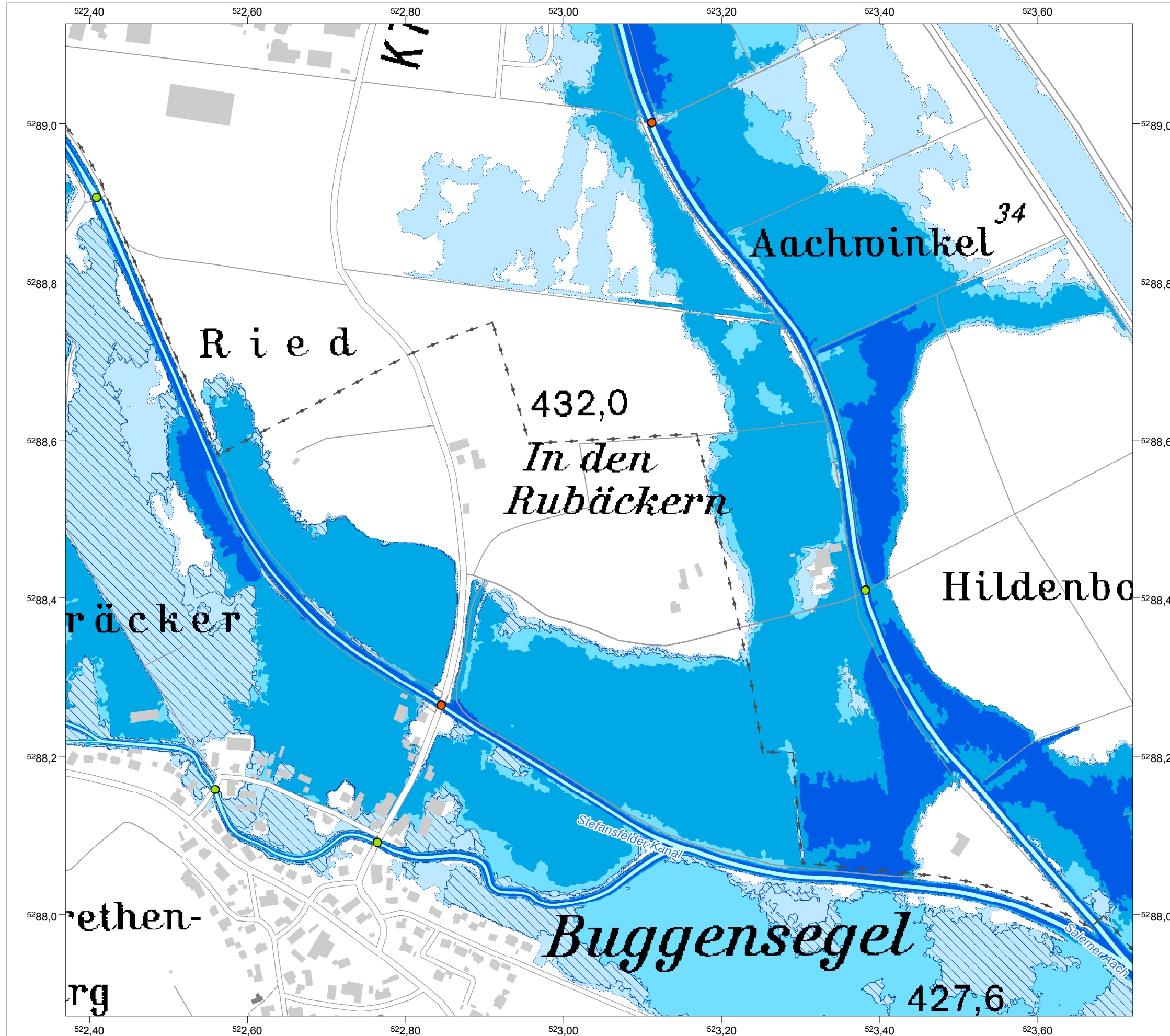


# Überflutungsflächen bei HQ<sub>10</sub>, 50, 100, EXTREM



Baden-Württemberg



## Hochwassergefahrenkarte (HWGK) Baden-Württemberg, Typ 2 Überflutungsflächen bei HQ<sub>0</sub>, 50, 100, EXT



**Flächenausbreitung bei HQ<sub>x</sub>:**

- HQ<sub>10</sub> (Dark Blue)
- HQ<sub>50</sub> (Medium Blue)
- HQ<sub>100</sub> (Light Blue)
- HQ<sub>EXTREM</sub> (Very Light Blue)
- Geschützter Bereich bei HQ<sub>100</sub> (Hatched)
- Anschlaglinie HQ<sub>100</sub> (Solid Blue Line)
- Anschlaglinie HQ<sub>EXTREM</sub> (Dotted Blue Line)
- Hochwasserschutzanlage (Green and Black Dashed Line)
- Mobile Hochwasserschutzanlage (Yellow and Green Dashed Line)

**Gewässernetz der Hochwassergefahrenkarten**

- HWGK Gewässer (Light Blue)
- HWGK Gewässer – derzeit in Bearbeitung (Blue)
- HWGK Gewässer – Verdolung (Orange)
- HWGK Gewässer – nicht berechneter Gewässerabschnitt (Green)
- Sonstiges Gewässer des AWGN (Purple)
- Hochwasserrückhaltebecken oder Talsperre (Red Square)
- Brücke eingestaut bei HQ<sub>100</sub> (Orange Circle)
- Brücke nicht eingestaut bei HQ<sub>100</sub> (Green Circle)

**Hinweise:**

- HWGK in Bearbeitung (Blue Dotted Box)
- Mögliche Änderung / Fortschreibung (Pink Box)

**Sonstiges:**

- Öffentliches Gebäude\* (Grey)
- Haupt- und Nebengebäude\* (Light Grey)
- Flurstück\* (34/6)
- Staatsgrenze (Dashed Line)
- Landesgrenze (Dotted Line)
- Kreisgrenze (Long Dashed Line)
- Gemeindegrenze (Short Dashed Line)
- Gemarkungsgrenze (Dash-dot Line)

\*) ALK-Themen werden ab einem Maßstab größer 1:2.500 dargestellt

**Maßstab 1:5.000**

Geobasisdaten © Landesamt für Geoinformation und Landentwicklung Baden-Württemberg (www.lgl-bw.de), Az.: 2851.9-1/19