

Grundstück

- Sparkasse
- Gemeinde

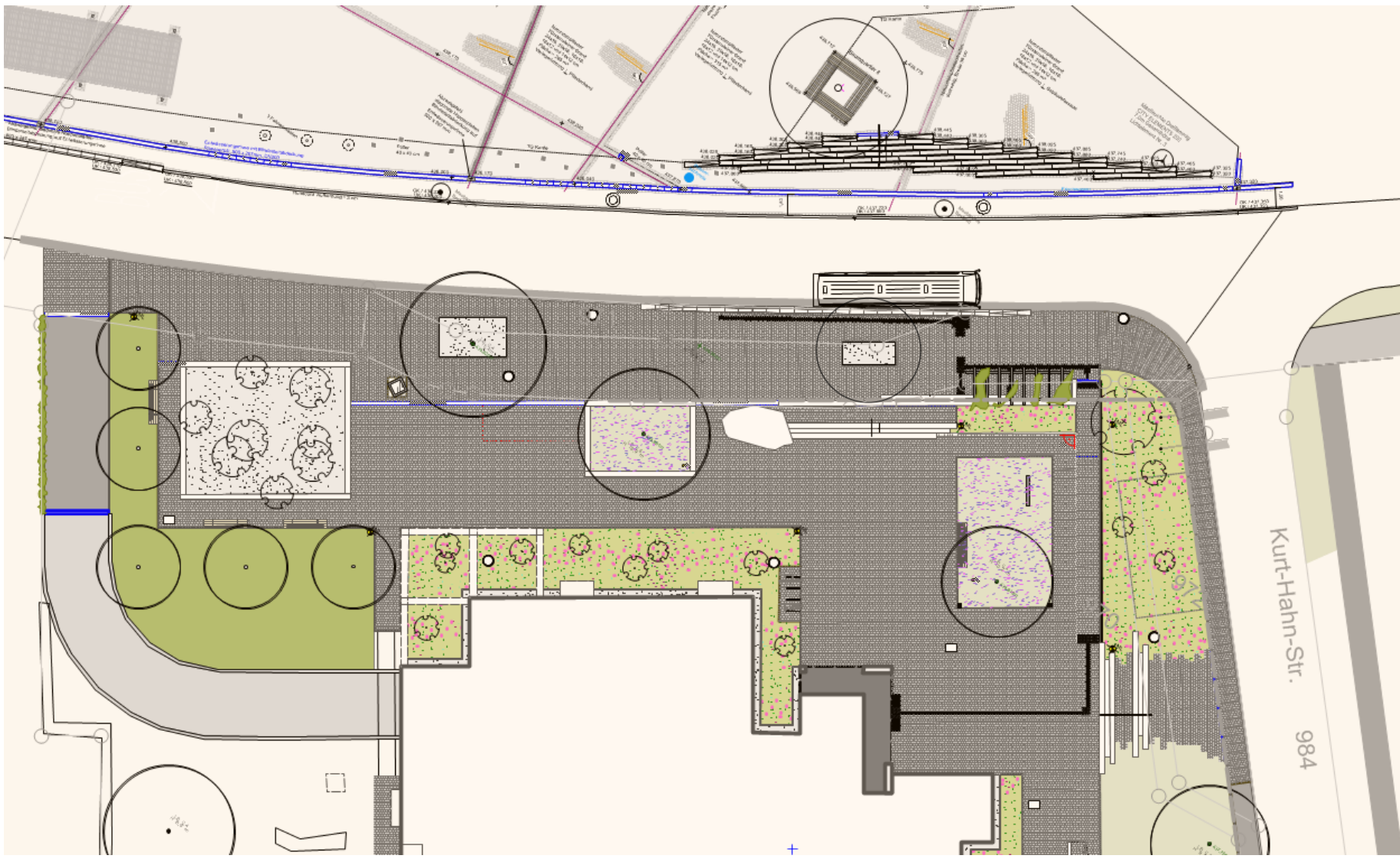
Sparkasse: „Verlust“ von Ca. 101 m²

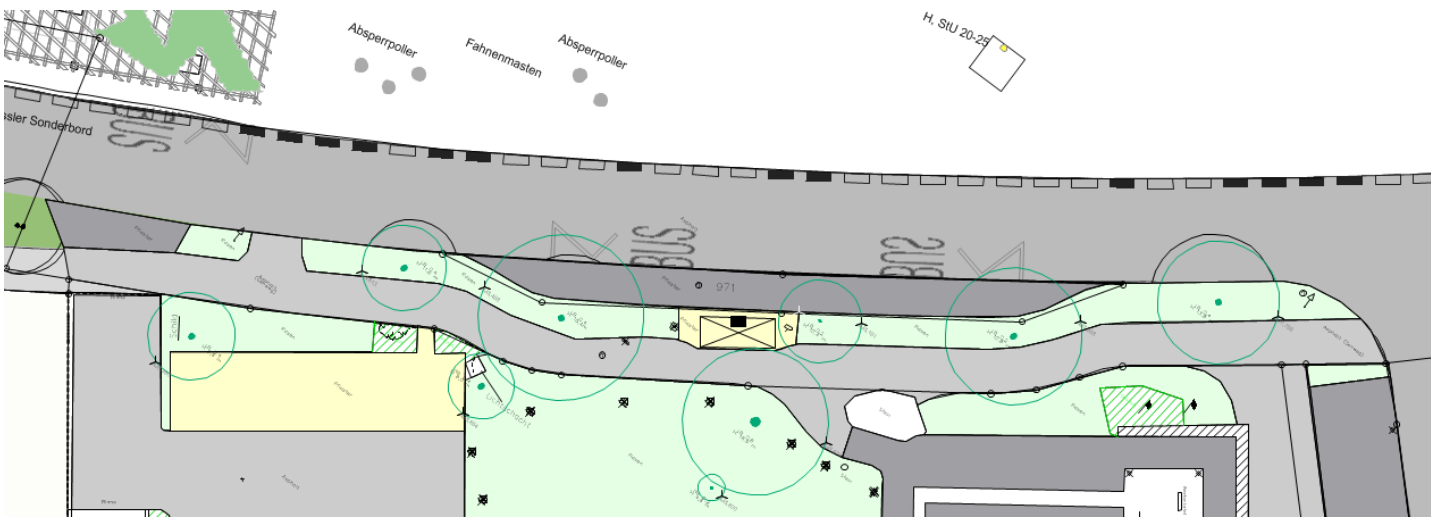
Gehweg + Bushalt Gemeinde

Kostentragung Bau

- Separates Los
- Massen separat

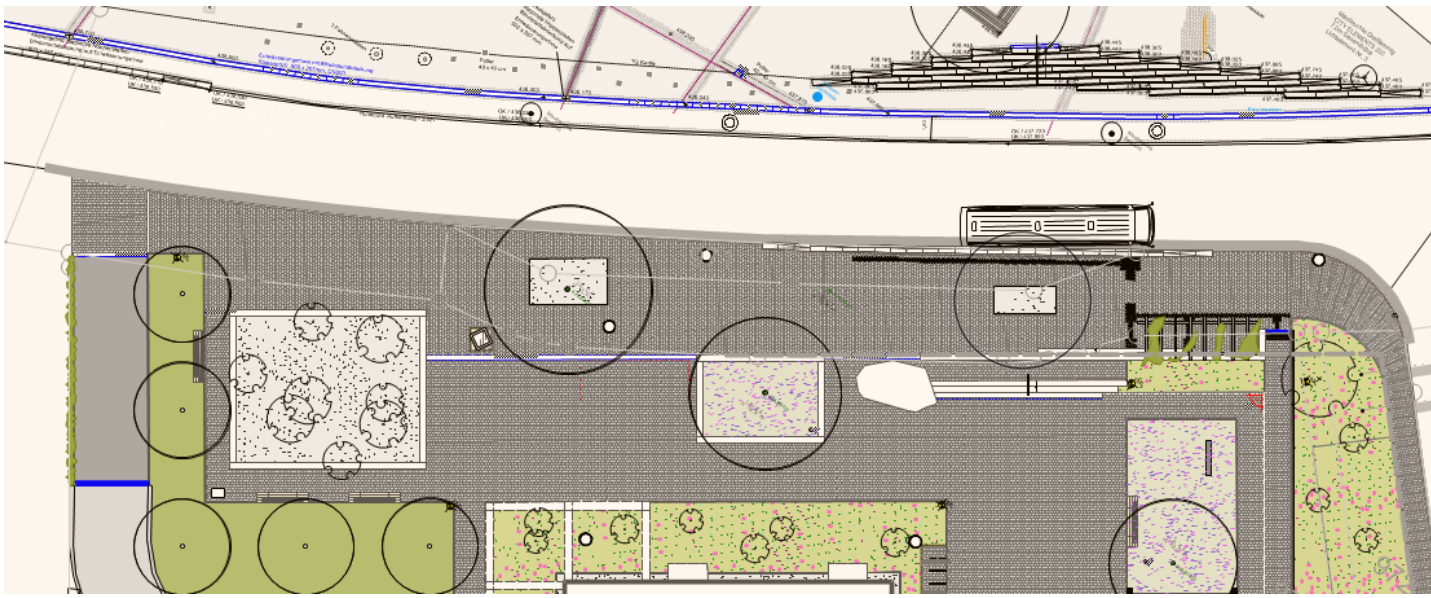






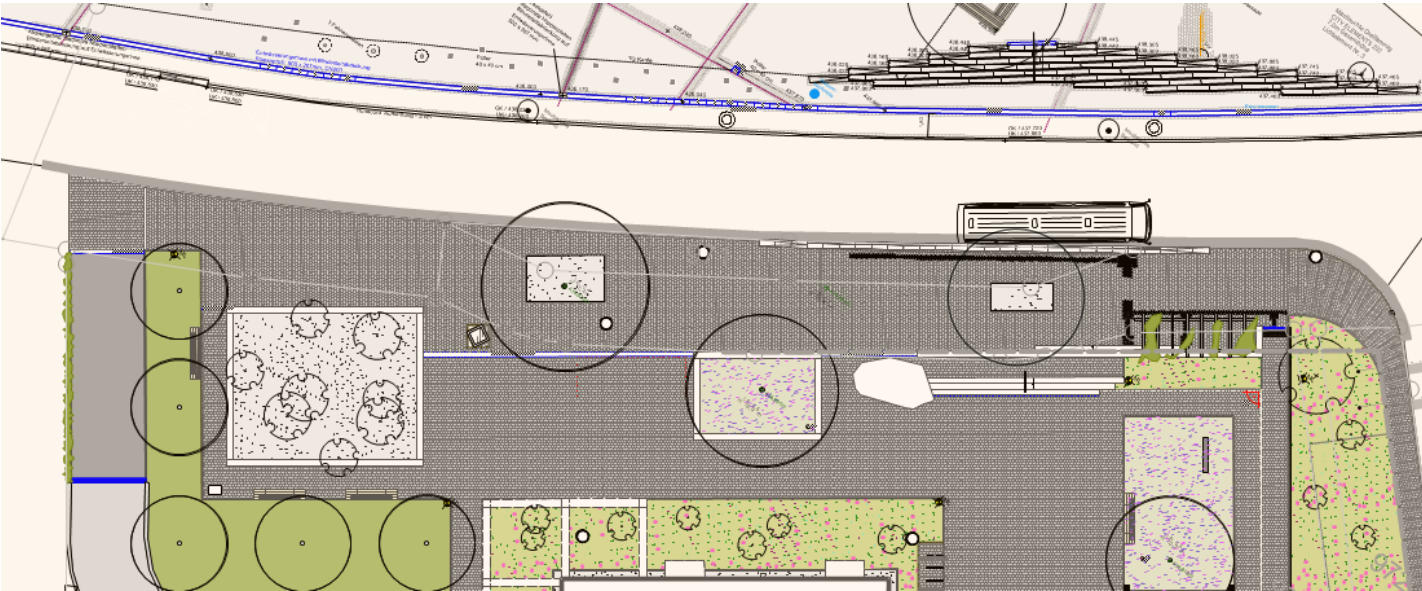
Geh- und Radweg

Fläche ca. 250 m²
 Bushalt ca. 85 m²
 Gesamt: 335 m²



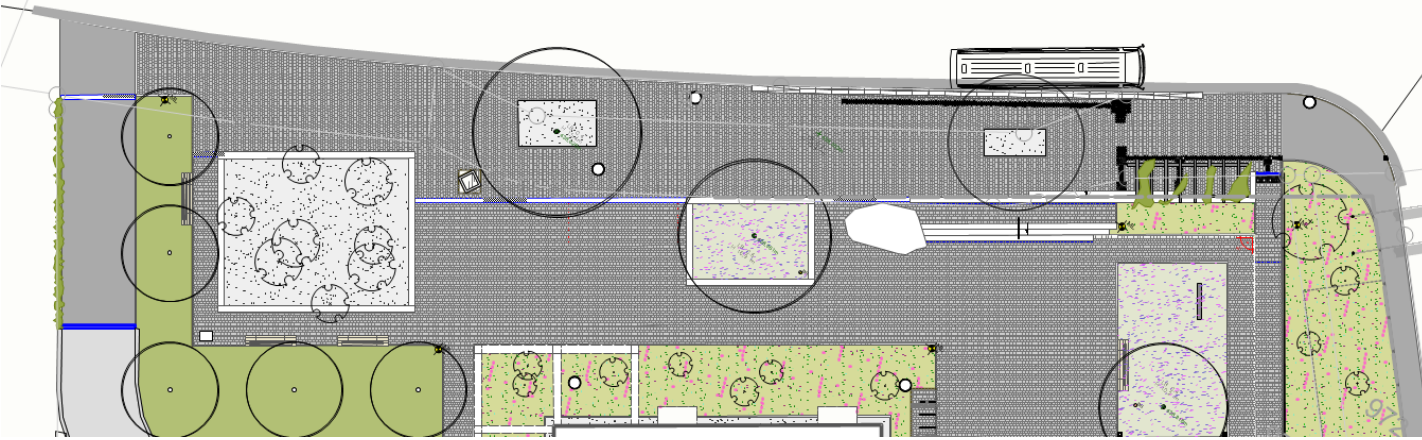
Geh- und Radweg mit Bushalt

Fläche ca. 440 m²



Geh- und Radweg
 Bushalt
 Kurt-Hahn-Str.

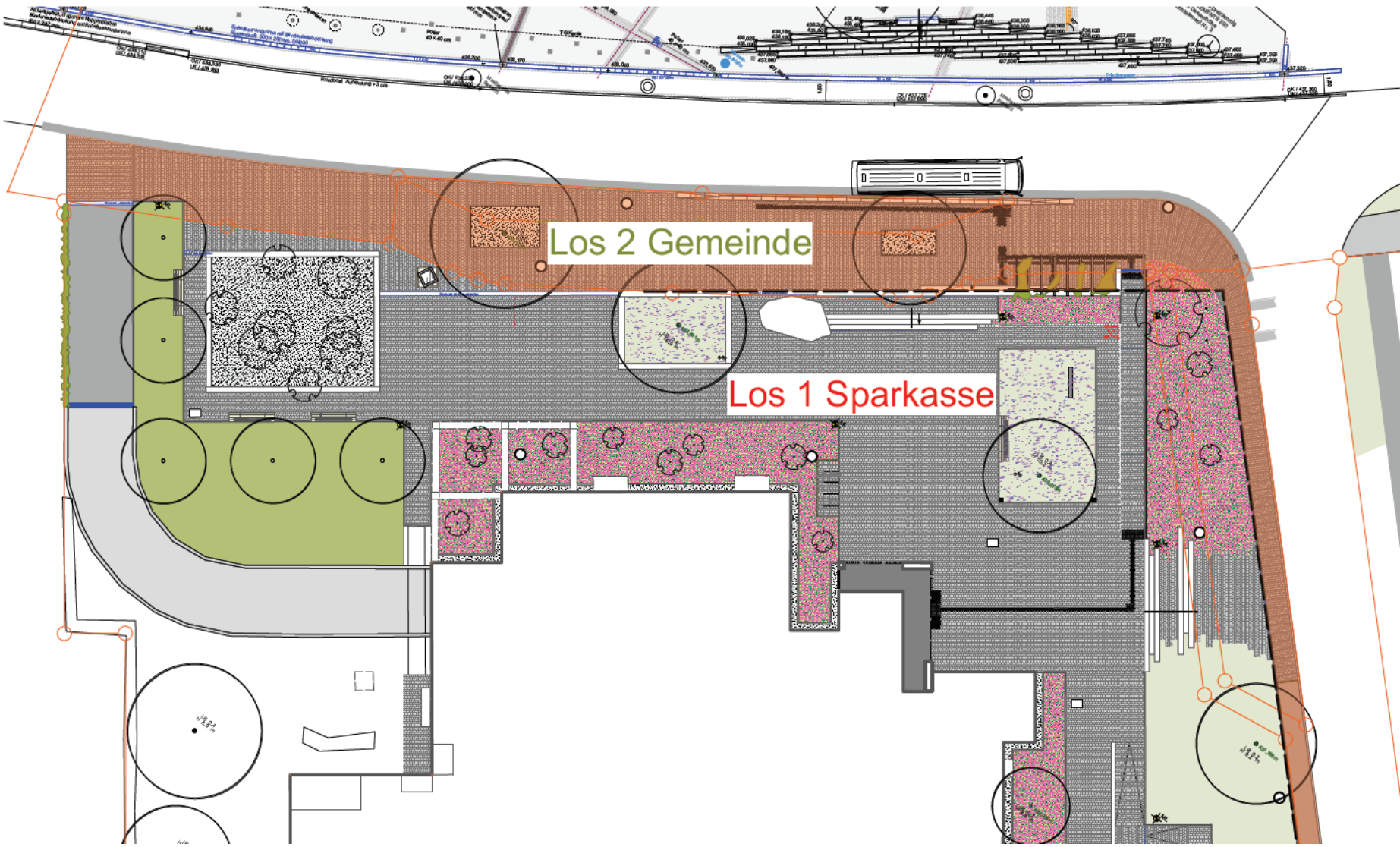
Natursteinpflaster
 ca. 510 m²



Geh- und Radweg
 mit Bushalt

Pflaster ca. 420 m²
 Asphalt ca. 90 m²

Einsparung brutto
 18.000 Euro



Zusammenstellung der Kosten:

Kostenaufstellung 11.12.2019

Los 2 | Gemeinde Salem

Summe 510	Geländeflächen	9.555,00 €
Summe 520	Befestigte Flächen	140.282,00 €
Summe 530	Baukonstruktionen in Aussenanlagen	3.580,00 €
Summe 540	Technische Anlagen in Aussenanlagen	14.708,00 €
Summe 550	Einbauten in Aussenanlagen	320,00 €
Summe 570	Pflanz- und Saatarbeiten	4.104,00 €
Summe 590	Sonstige Massnahmen in Aussenanlagen	41.984,00 €
	Aussenanlagen	214.533,00 €
	zzgl. 20 % Baunebenkosten	42.906,60 €
Buswartehaus		30.000,00 €
	Zwischensumme	287.439,60 €
	19 % Mehrwertsteuer	54.613,52 €
Summe 500	Gesamtsumme brutto	342.053,12 €

Überlingen, 11.12.2019

Christian Seng / Johannes Schmid/ Dietmar Gutermann
 365° freiraum + umwelt