

Signaturen gemäß der Verordnung über die Ausarbeitung der Bauleitpläne und die Darstellung des Planinhaltes (Planzeichenverordnung 1990 - PlanzV 90)

1. Art der baulichen Nutzung (§ 5 Abs.2 Nr.1, § 9 Abs.1 BauGB und §§ 1-11 BauNVO)



1.4.2. Sonstige Sondergebiete (§11 BauNVO)

9. Grünflächen (§ 5 Abs. 2 Nr. 5 und Abs. 4, § 9 Abs.1 Nr.15 + Abs.6 BauGB)



öffentliche Grünflächen - Begleitgrün entlang des Parkplatzes

13. Planungen, Nutzungsregelungen Maßnahmen und Flächen für Maßnahmen, zum Schutz, zur Pflege und zur Entwicklung von Natur und Landschaft (§ 5 Abs.2 Nr.10 und Abs.4, § 9 Abs.1 Nr.20, 25 und Abs.6 BauGB)

13.2. Anpflanzungen von Bäumen, Sträuchern und sonstigen Bepflanzungen sowie Bindungen für Bepflanzungen und für die Erhaltung von Bäumen, Sträuchern und sonstigen Bepflanzungen sowie von Gewässern (§ 9 Abs. 1 Nr. 25 und Abs. 6 BauGB)

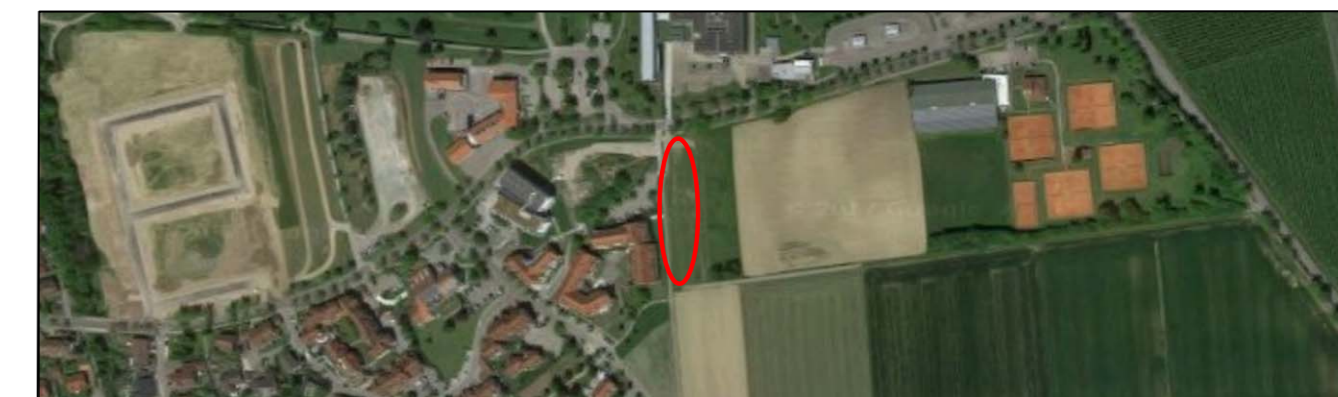


Anpflanzen von Bäumen

15. Sonstige Planzeichen



15.13. Grenze des räumlichen Geltungsbereiches des Bebauungsplanes (§ 9 Abs.7 BauGB)



Gemeinde Salem

Bebauungsplan "Parkplatz Freizeit- und Erholungsanlage"

Aufgestellt

Nach § 2 Abs. 1 BauGB
 durch Beschluss des Gemeinderates vom
 ortsübliche Bekanntmachung am

Frühzeitige Bürgerbeteiligung und Beteiligung der TÖB

nach § 3 Abs. 1 BauGB
 durch Beschluss des Gemeinderates vom bis
 in der Zeit vom bis
 ortsübliche Bekanntmachung am

Zustimmung zum Entwurf und Auslegungsbeschluss

am

Öffentlich ausgelegen

nach § 3 Abs. 2 BauGB
 in der Zeit vom bis
 ortsübliche Bekanntmachung am

Als Satzung beschlossen

nach § 10 Abs. 1 BauGB mit § 4 Abs. 1 GO am

Ausfertigung

Es wird bestätigt, dass der Inhalt dieses Planes sowie die textlichen Festsetzungen unter Beachtung des vorstehenden Verfahrens mit den hierzu ergangenen Beschlüssen des Gemeinderates der Gemeinde Salem übereinstimmt.

Salem, den
,
 Bürgermeister

Inkrafttreten

nach § 10 Abs. 3 BauGB durch Bekanntmachung vom

PLAN NR.:	STAND:	FORMAT:	MAßSTAB:	HELMUT HORNSTEIN FREIER LANDSCHAFTSARCHITEKT BDLA STADTPLANER SRL LANDSCHAFTSARCHITEKTUR, STADT-, UND UMWELTPLANUNG AUFKIRCHER STR. 25 88662 ÜBERLINGEN/BODENSEE TEL. 07551/915043 FAX 915044
	25. JUNI 2018	A 2	1:1.000	