

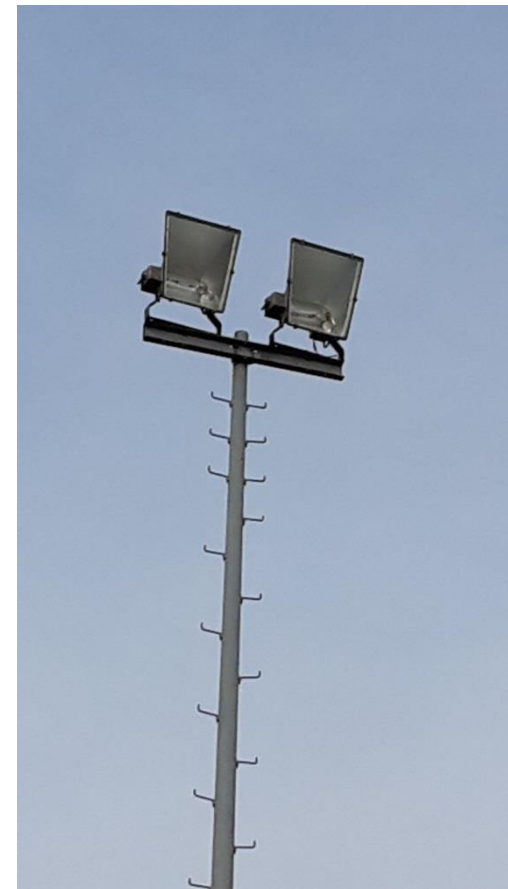


Umstellung der Flutlichtanlage im Schlossee- Stadion / Hauptplatz auf LED



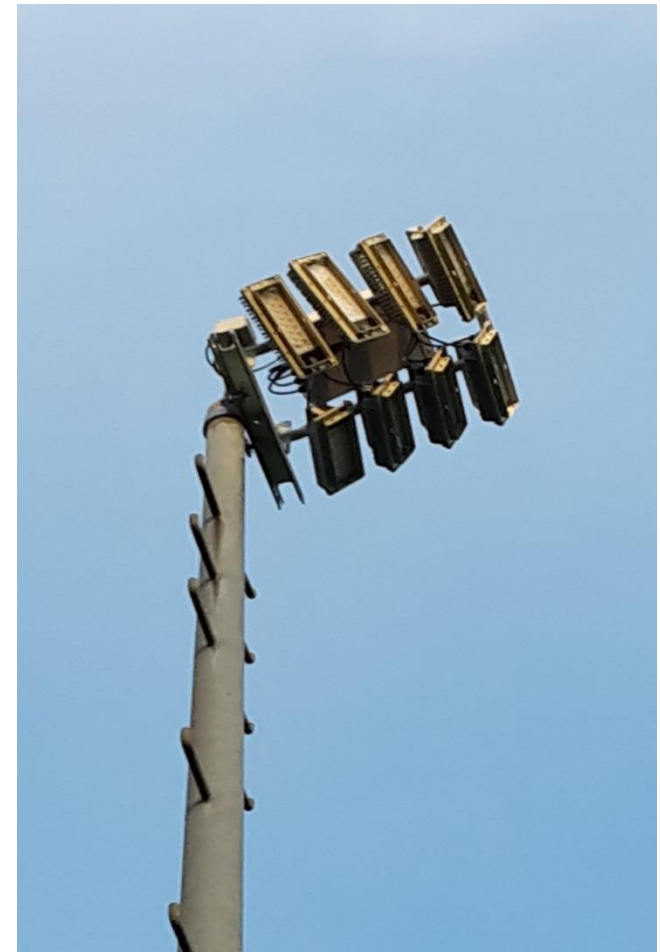
Bestandsleuchten im Stadion

8 Masten mit je 2 Strahler a 3500 W entspricht insgesamt 56.000 W



Anlage der Firma Lumosa beim SV Bubsheim / TUT

Blick von Tor zu Tor



Vergleich Punkt- Flächenstrahler

www.lightingsolutions.osram.com

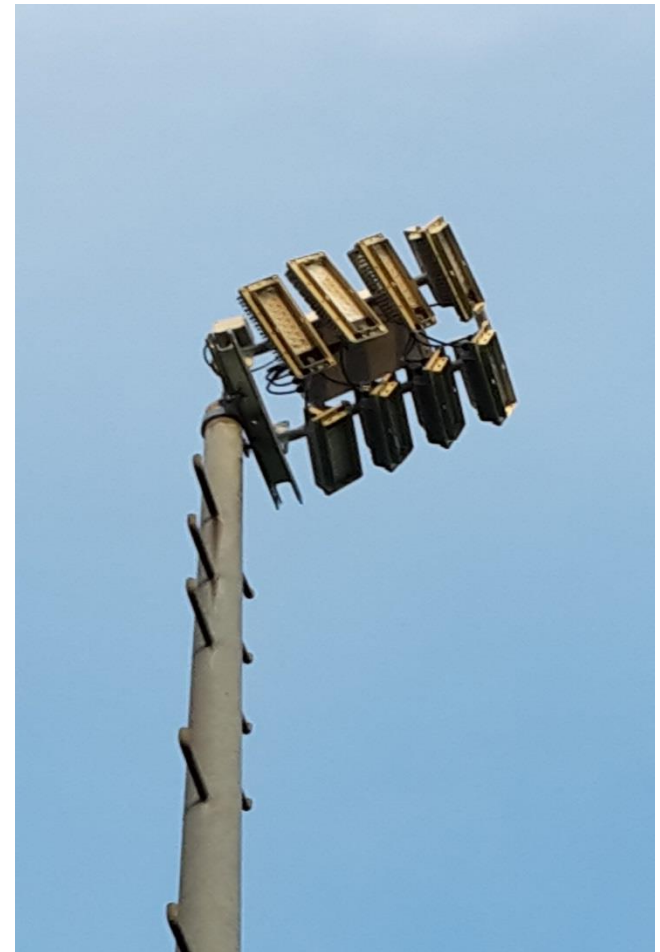


Licht ist kraftvoll

Siteco Floodlight 20 maxi LED

Die innovative Leuchtenfamilie für Flächen- und Industriebeleuchtung.
Licht ist OSRAM

siteco traxone:cue



Kompetenz-Partner des Südbadischen Fußballverbandes



SBFV und Lumosa kooperieren

24.05.2018

Die Lumosa GmbH ist ab sofort Kompetenz-Partner des Südbadischen Fußballverbandes für den Bereich LED-Flutlichtanlagen.



Preisvergleich

Vergleich LED Beleuchtung Stadion Hauptplatz

| Produkt | Menge | Firma | | Firma | | Firma | | Firma | | Firma | |
|------------------------------------|-------|-----------------------|-----------------------------|-----------------------------------|-----------------------|-----------------------------------|--------------------|-----------------|-------------|--------|--------------------|
| | | Lumosa Baden-Baden | Wirth Salem Osram Siteco | FSB Flutlichtsysteme Wiesbaden | Lumosa Baden-Baden | FSB Flutlichtsysteme Wiesbaden | Einzelpreis | Gesamt | Einzelpreis | Gesamt | |
| Lux Leistung | | 180 Lux | 187 | k.A. | | 240 Lux | | k.A. | | | |
| Lux Leistung im Mittel | | 165 Lux | 167 | 140 | | 220 | | 220 | | | |
| Lux Min | | 131 | 112 | k.A. | | 180 | | k.A. | | | |
| Lux Max | | 219 | 312 | k.A. | | 270 | | k.A. | | | |
| Watt | | 1600 W | 903 W | 840 W | | 1600 W | | 840 W | | | |
| Anzahl Leuchten Pro Masten | | 12,00 | 2 | 3 | | 16,00 | | 3 | | | |
| Punktstrahler oder Flächenstrahler | | Punktstrahler | Flächenstrahler | Flächenstrahler | | Punktstrahler | | Flächenstrahler | | | |
| Entsorgung Altlampen | | | 300,00 € | 535,50 € | | | | | | | |
| Steuerung | | Bedienteil manuell | 1.270,00 € ja | | | Bedienteil manuell | 1.510,00 € ja | | | | |
| Garantiervverlängerung | | | 2.345,25 € ja | | | | 3.113,25 € | | | | |
| Preis Leuchten | | | 30.000,00 € ja | 59.837,10 € | | | 40.000,00 € | | | | 52.464,00 € |
| Preis Installation | | | 4.500,00 € | 846,96 € | | | 6.090,40 € | | | | 7.200,80 € |
| Netto | | | 38.415,25 € | 61.219,56 € | | | 41.066,40 € | | | | 59.664,80 € |
| Mwst | | | 7.298,90 € | 11.631,72 € | | | 7.802,62 € | | | | 11.336,31 € |
| Brutto | | | 45.714,15 € | 72.851,28 € | | | 48.869,02 € | | | | 71.001,11 € |
| Skonto | | | Nein | Nein | | | Nein | | | | Nein |
| Unterschied in Euro | | | 0,00 € | 27.137,13 € | | | 3.154,87 € | | | | 25.286,96 € |
| Unterschied in % | | | 100,0% | 159,3% | | | 106,90% | | | | 155,30% |

Durch genau ausgerichtete Punktstrahler gibt es eigentliche keine sichtbaren Übergänge. Weltweit 14.000 Anlagen im Betrieb. Anlage wurde von Hr. Lenski in Bubsheim besichtigt





HERZLICHEN DANK FÜR IHRE
AUFMERKSAMKEIT.

