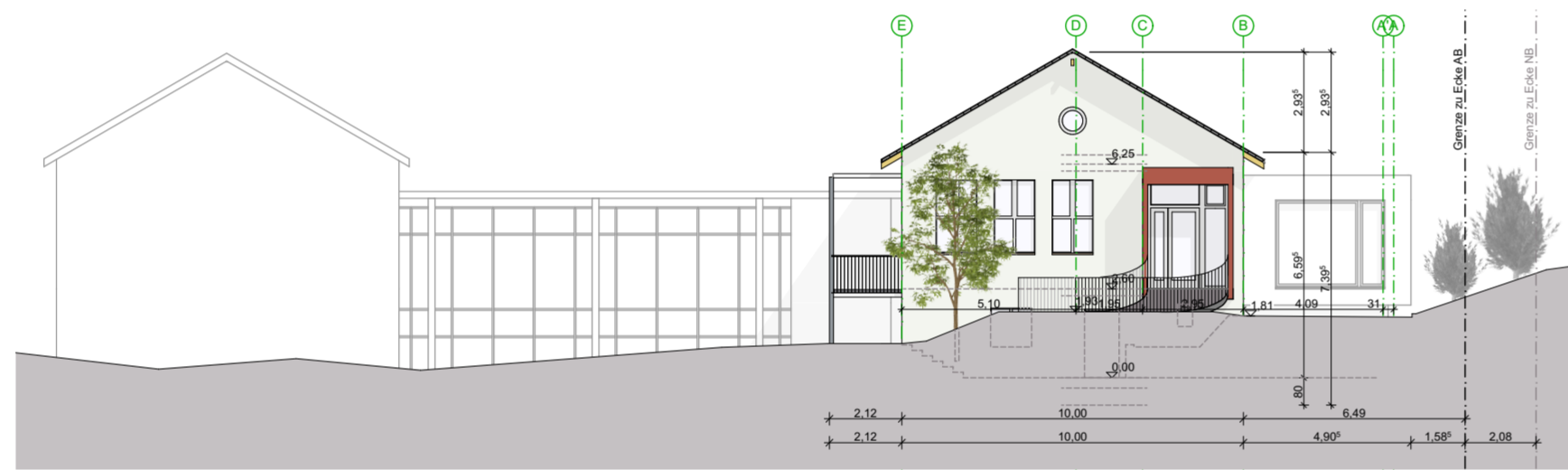




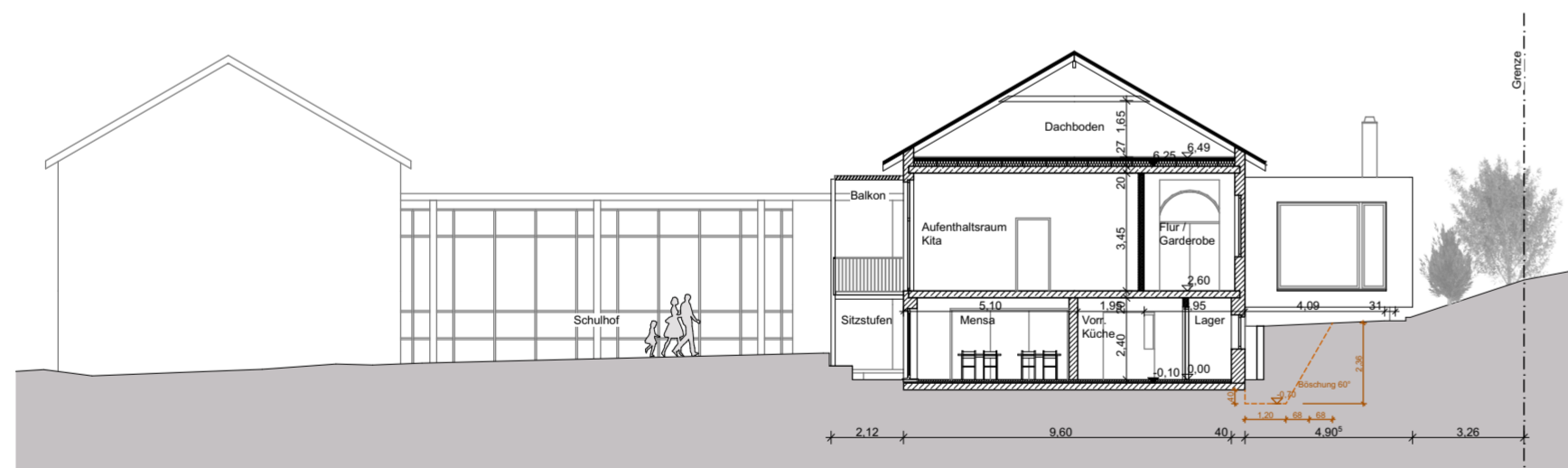
Ansicht Nord, braunrot



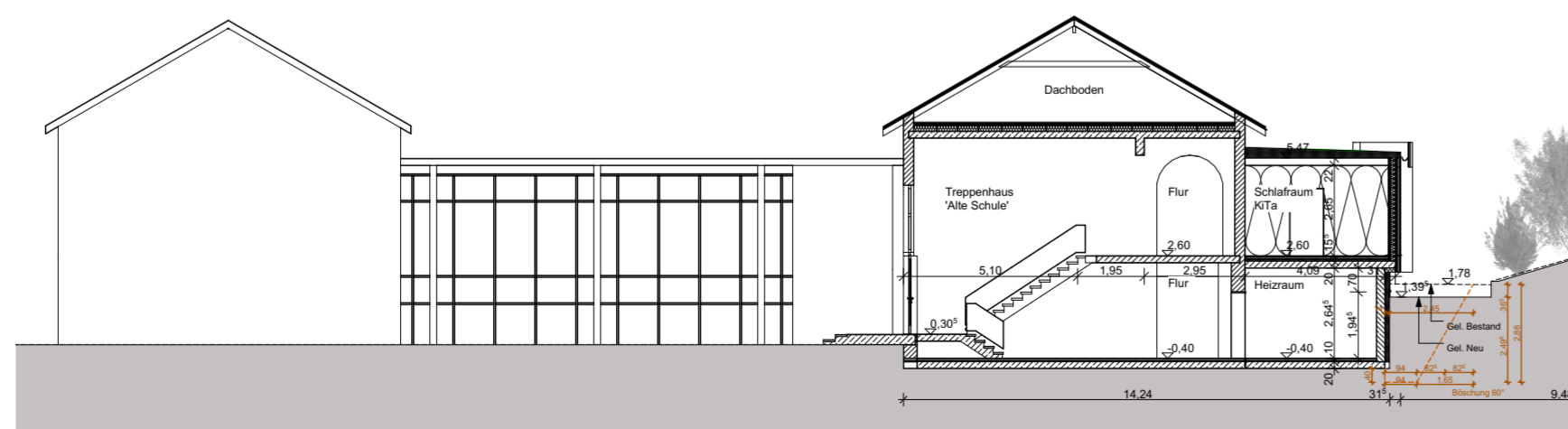
Ansicht Süd



Ansicht Ost



Schnitt Mensa und Kita - S 06



Schnitt Trh alte Schule und Neubau - S 04

16214-A-03-201\_A\_Schnitte und Ansichten

energetische Sanierung des Bestandsgebäudes:  
 - Wärmedämmverbundsystem (Mineralwolle)  
 - Austausch Fenster und Türen

Das WDVS ist in diesem Plan nicht dargestellt.

PROJEKT	16214 Grundschule Neufnach		
LEISTUNGS PHASE	Entwurfsplanung - Stand 2017-08-04		
PLANINHALT	Schnitte und Ansichten		
MASSTAB	GEZ.	DATUM	PLAN-NR. _ INDEX
1:200	ikd	19.10.2016	16214-A-03-201_A
DATUM	ÄNDERUNG		INDEX
26.01.2017	Symbolische Darstellung energetische Sanierung Fassade, Austausch Fenster und Türen		A
PLANUNG	<b>mmp</b> diplomingenieure architekten müller + marcus - planungsbüro gmbh  im bahnhof 88690 uhlhingen-mühlhofen  fon. 07556 9204-60 e-mail. info@mmp-architekten.de fax. 07556 9204-64 internet. www.mmp-architekten.de		