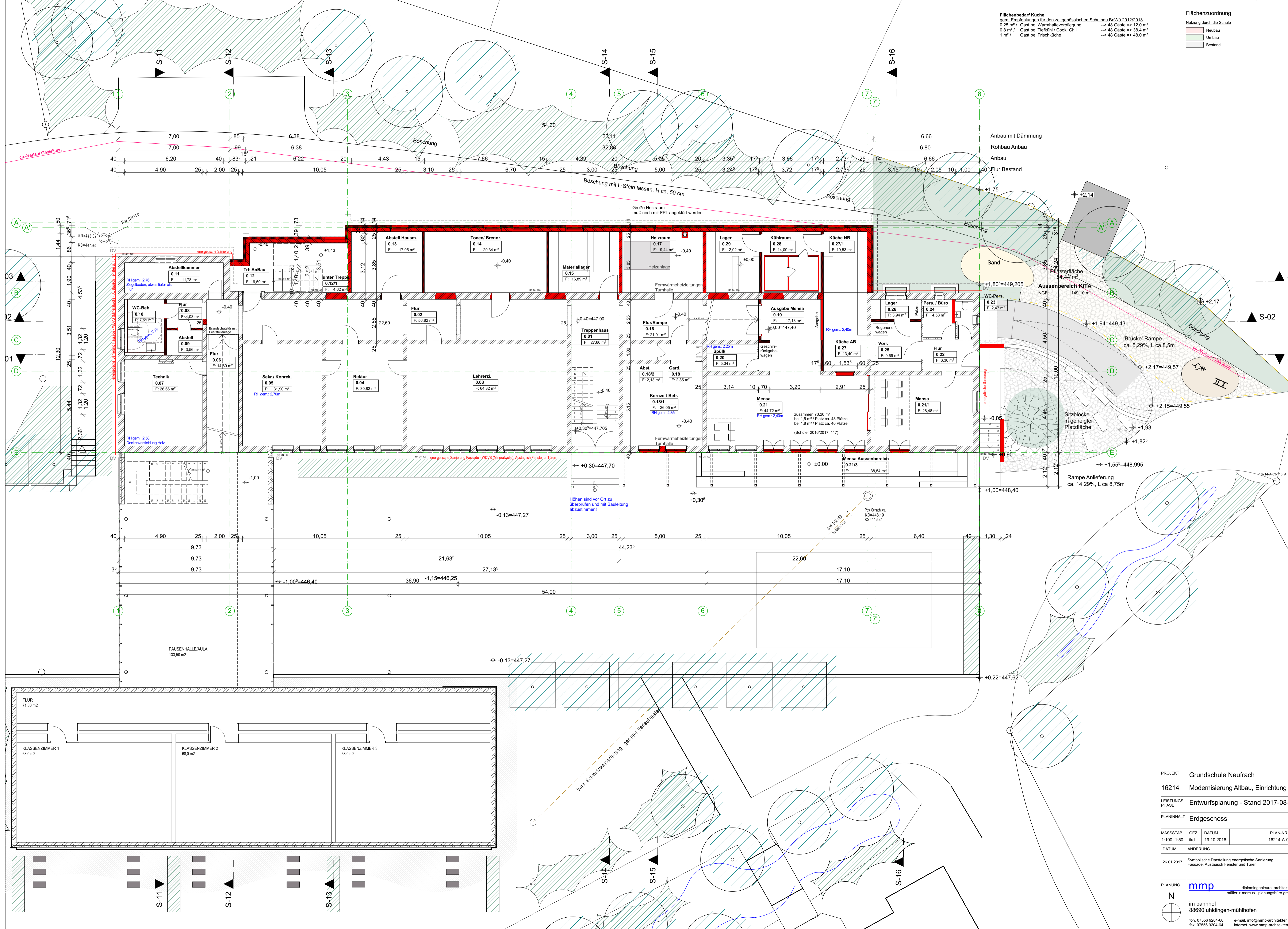


Flächenbedarf Küche
 gem. Empfehlungen für den zeitgenössischen Schulbau BauWV 2012/2013
 0,23 m² / Gast bei Warmhalteverpflegung → 48 Gäste ⇒ 38,4 m²
 0,8 m² / Gast bei Tiefkühl / Cook / Chill → 48 Gäste ⇒ 38,4 m²
 1 m² / Gast bei Frischküche → 48 Gäste ⇒ 48,0 m²

Flächenzuordnung
 Nutzung durch die Schule
 Neubauelemente
 Umbau
 Bestand



PROJEKT	Grundschule Neufnach		
16214	Modernisierung Altbau, Einrichtung KiGA		
LEISTUNGS PHASE	Entwurfsplanung - Stand 2017-08-04		
PLANNINGHALT	Erdgeschoss		
MASSTAB	GEZ.	DATUM	PLAN-NR. / INDEX
1:100, 1:50	ikd	19.10.2016	16214-A-03-110_A
DATUM	ÄNDERUNG	INDEX	
28.01.2017	Symbolische Darstellung energetische Sanierung Fassade, Austausch Fenster und Türen	A	
PLANUNG	mmp		
N	diplomingenieure architekten müller + marcus - planungsbüro gmbh		
	im bahnhof 88690 uhlidingen-mühlhofen		
	fon. 07556 9204-60		e-mail. info@mmp-architekten.de
	fax. 07556 9204-64		internet. www.mmp-architekten.de