

TOTAL PLAZAS 209

Tiefgarage

BGF 6.845,98 m²
BRI 27.383,92 m³





Feuerbeständig
 F 90
 F 30

BGF 640,43 m²
 BRI 2.747,44 m³

UNTERGESCHOSS (+435.01)

SALEM NEUE MITTE. RATHAUS

estudio González arquitectos S.L.P. + mmp architekten 30. Juni 2017

1/100 0 5m

Pläne. Untergeschoss 01



- Außenwände:**
 KI - Klinker
 Al - Aluminium ?
 So - Sonnenschutzlamellen oder Senkrechtmarkise
- Innenwände:**
 Be - Beton
 Gi - Gipskarton
 HPL - HPL
 Ho - Holz-Akustikplatten
- Innenbekleidungen:**
 La - Lasur
 Vo - Akustik-Vorhang
 Mo - Keramik Mosaikfliesen
- Deckenbeläge:**
 li - linoleum
 te - micro-Terrazo Bodenfliesen
 kl - klinker
 sa - Sauberlaufmatte Emco Diplomat o. glw.
 mo - Keramik Mosaikfliesen
 be - Beton
 gbe - Glatzstrich Beton oder farbiges Epoxidharz
 pf - Pflasterstein / adoquin
- Deckenbekleidungen:**
 LG - Lochgipsdecken, Deckensegel; Knauf Cleaneo TL1 o. glw.
 AK1 - Akustikdecke Ecophon Focus o. glw.
 AK2 - Deckenbekleidung BaswaPhon o. glw.
 SE - Segel Holz-Akustikplatten
 HO - Holz-Akustikplatten
 ZE - Zementgebundene Platte; Knauf Aquapanel o. glw.

Feuerbeständig
 F 90
 F 30

ERDGESCHOSS - Tourismus und Bücherei (+439.17)
 1. Überdeckter Vorplatz | 2. Eingang Tiefgarage | 3. Notausgang | 4. Direkter Zugang Sitzungssoal | 5. Info Panel | 6. Windfang | 7. Zugang UG für Beamten | 8. Schirmständer, Spinde | 9. Mögliche Sperrung (gelegentlich) | 10. Warteraum | 11. Fallwand - Sekretariatsperrung | 14. Notausgang Tiefgarage | 15. Direkter Zugang von Aussen

BGF 821,77 m²
 BRI 3.032,33 m³



Außenwände:
 KI - Klinker
 Al - Aluminium ?
 So - Sonnenschutzlamellen oder Senkrechtmarkise

Innenwände:
 Be - Beton
 Gi - Gipskarton
 HPL - HPL
 Ho - Holz-Akustikplatten

Innenbekleidungen:
 La - Lasur
 Vo - Akustik-Vorhang
 Mo - Keramik Mosaikfliesen

Deckenbeläge:
 li - linoleum
 te - micro-Terrazo Bodenfliesen
 kl - klinker
 sa - Sauberlaufmatte Emco Diplomat o. glw.
 mo - Keramik Mosaikfliesen
 be - Beton
 gbe - Glatzstrich Beton oder farbiges Epoxidharz
 pf - Pflasterstein / adoquin

Deckenbekleidungen:
 LG - Lochgipsdecken, Deckensegel; Knauf Cleaneo TL1 o. glw.
 AK1 - Akustikdecke Ecophon Focus o. glw.
 AK2 - Deckenbekleidung BaswaPhon o. glw.
 SE - Segel Holz-Akustikplatten
 HO - Holz-Akustikplatten
 ZE - Zementgebundene Platte; Knauf Aquapanel o. glw.

Feuerbeständig
 F 90
 F 30

1. OBERGESCHOSS - Bürgerdienste und Trauzimmer (+442.82)
 17. Luftraum |

BGF 885,33 m²
 BRI 3.054,38 m³



Außenwände:
 Kl - Klinker
 Al - Aluminium ?
 So - Sonnenschutzlamellen oder Senkrechtmarkise

Innenwände:
 Be - Beton
 Gi - Gipskarton
 HPL - HPL
 Ho - Holz-Akustikplatten

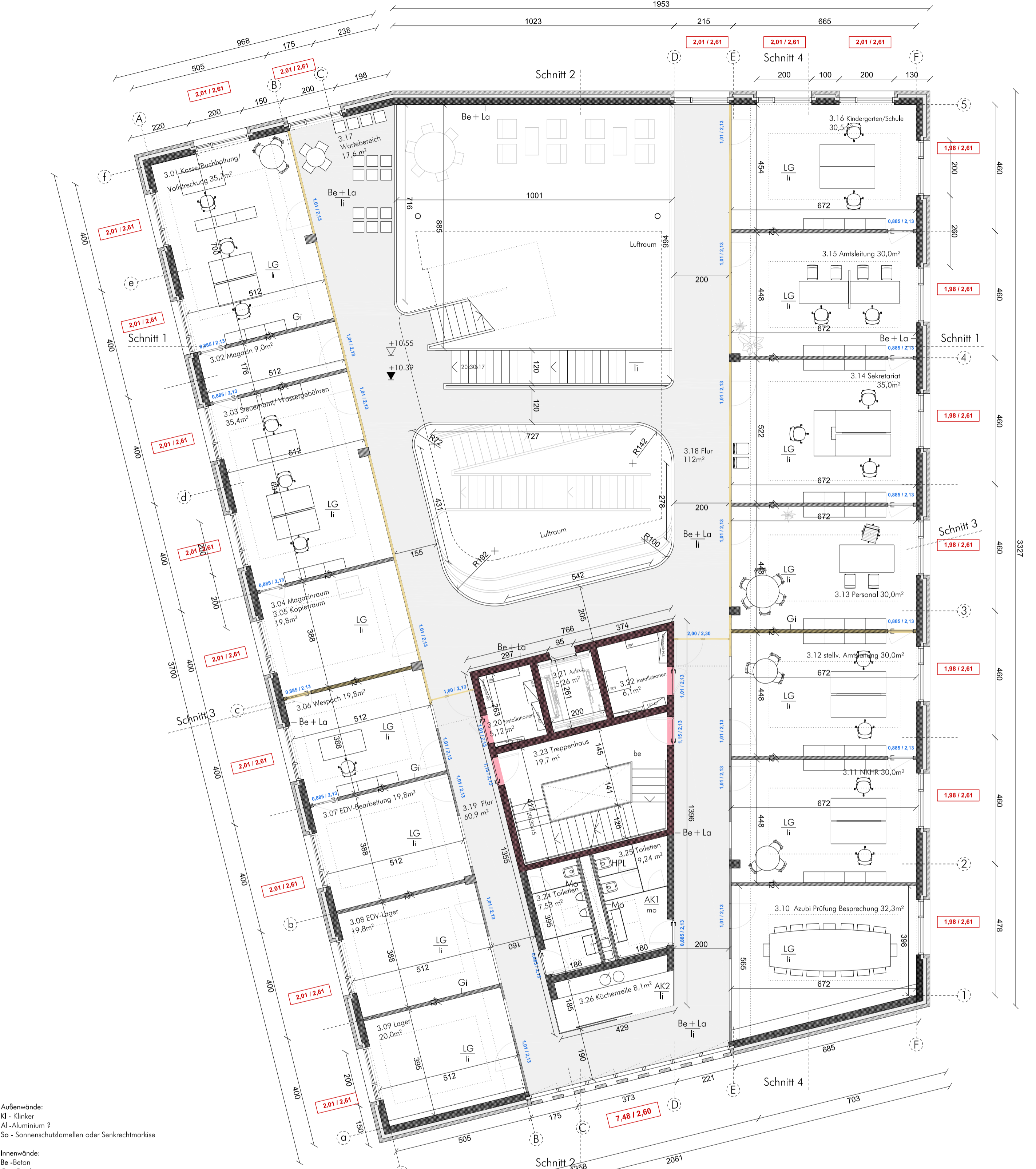
Innenbekleidungen:
 La - Lasur
 Vo - Akustik-Vorhang
 Mo - Keramik Mosaikfliesen

Deckenbeläge:
 li - Inoleum
 te - micro-Terrazo Bodenfliesen
 kl - klinker
 sa - Sauberlaufmatte Emco Diplomat o. glw.
 mo - Keramik Mosaikfliesen
 be - Beton
 gbe - Glatstrich Beton oder farbiges Epoxidharz
 pf - Pflasterstein / adoquin

Deckenbekleidungen:
 LG - Lochgipsdecken, Deckensegel; Knauf Cleaneo TL1 o. glw.
 AK1 - Akustikdecke Ecophon Focus o. glw.
 AK2 - Deckenbekleidung BaswaPhon o. glw.
 SE - Segel Holz-Akustikplatten
 HO - Holz-Akustikplatten
 ZE - Zementgebundene Platte; Knauf Aquapanel o. glw.

2. OG - Baurechtsbehörde, Amt für Bauwesen und Liegenschaften (+446.27)
 17. Luftraum | 19. Zwanglose Besprechungen | 20. Warte- u. Pausenraum

BGF 885,33 m²
 BRI 3.054,38 m³



Außenwände:
 Kl - Klinker
 Al - Aluminium ?
 So - Sonnenschutzlamellen oder Senkrechtmarkise

Innenwände:
 Be - Beton
 Gi - Gipskarton
 HPL - HPL
 Ho - Holz-Akustikplatten

Innenbekleidungen:
 La - Lasur
 Vo - Akustik-Vorhang
 Mo - Keramik Mosaikfliesen

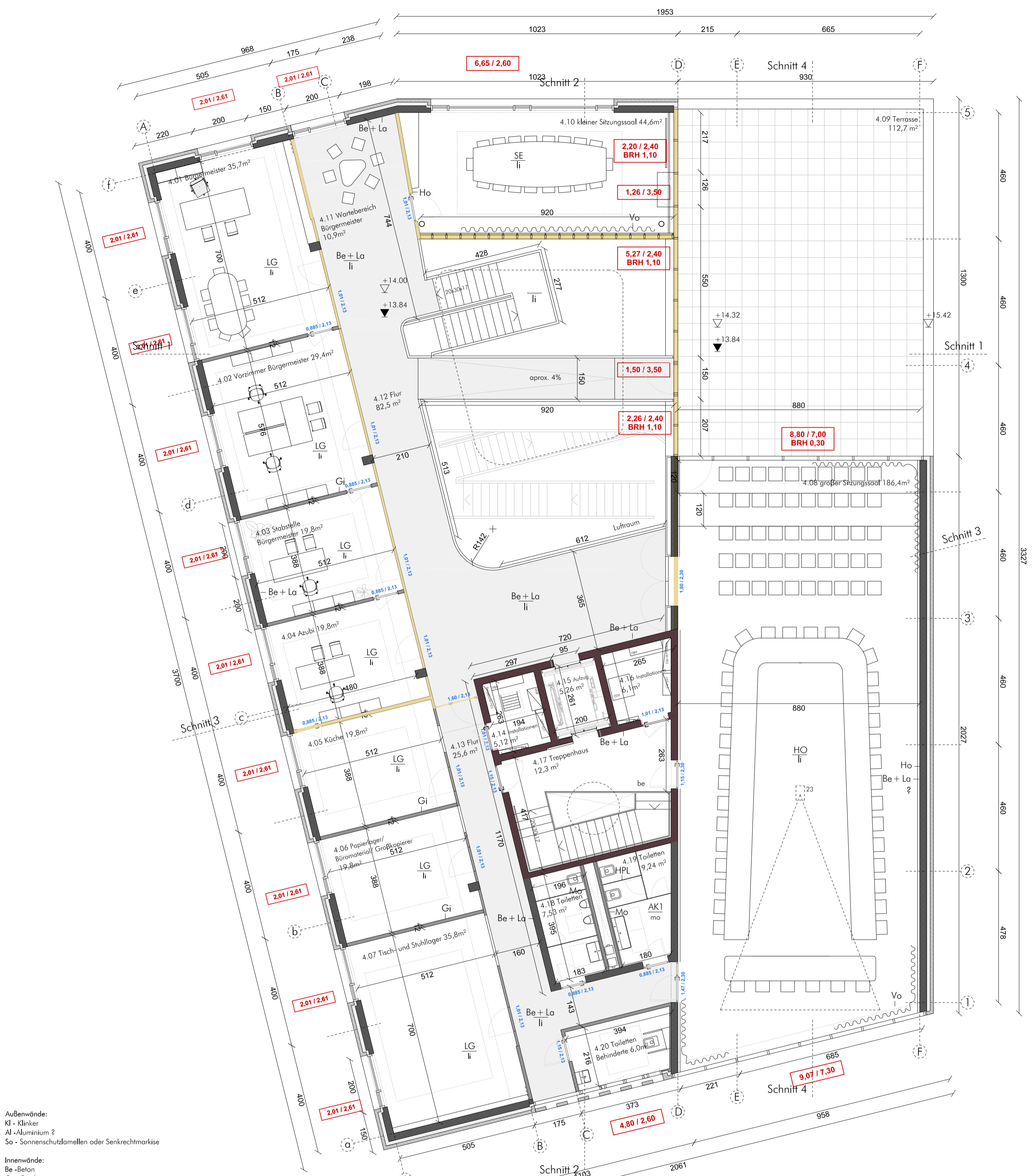
Deckenbeläge:
 li - linoleum
 te - micro-Terrazo Bodenfliesen
 kl - klinker
 sa - Sauberlaufmatte Emco Diplomat o. glw.
 mo - Keramik Mosaikfliesen
 be - Beton
 gbe - Glatstrich Beton oder farbiges Epoxidharz
 pf - Pflasterstein / adoquin

Deckenbekleidungen:
 LG - Lochgipsdecken, Deckensegel; Knauf Cleaneo TL1 o. glw.
 AK1 - Akustikdecke Ecophon Focus o. glw.
 AK2 - Deckenbekleidung BaswaPhon o. glw.
 SE - Segel Holz-Akustikplatten
 HO - Holz-Akustikplatten
 ZE - Zementgebundene Platte; Knauf Aquapanel o. glw.

Feuerbeständig
 F 90
 F 30

3. OG - Zentrale Dienste (+449.72)
 17. Luftraum

BGF 885,33 m²
 BRI 3.054,38 m³



Außenwände:
 Kl - Klinker
 Al - Aluminium ?
 So - Sonnenschutzlamellen oder Senkrechtmarkise

Innenwände:
 Be - Beton
 Gi - Gipskarton
 HPL - HPL
 Ho - Holz-Akustikplatten

Innenbekleidungen:
 La - Lasur
 Vo - Akustik-Vorhang
 Mo - Keramik Mosaikfliesen

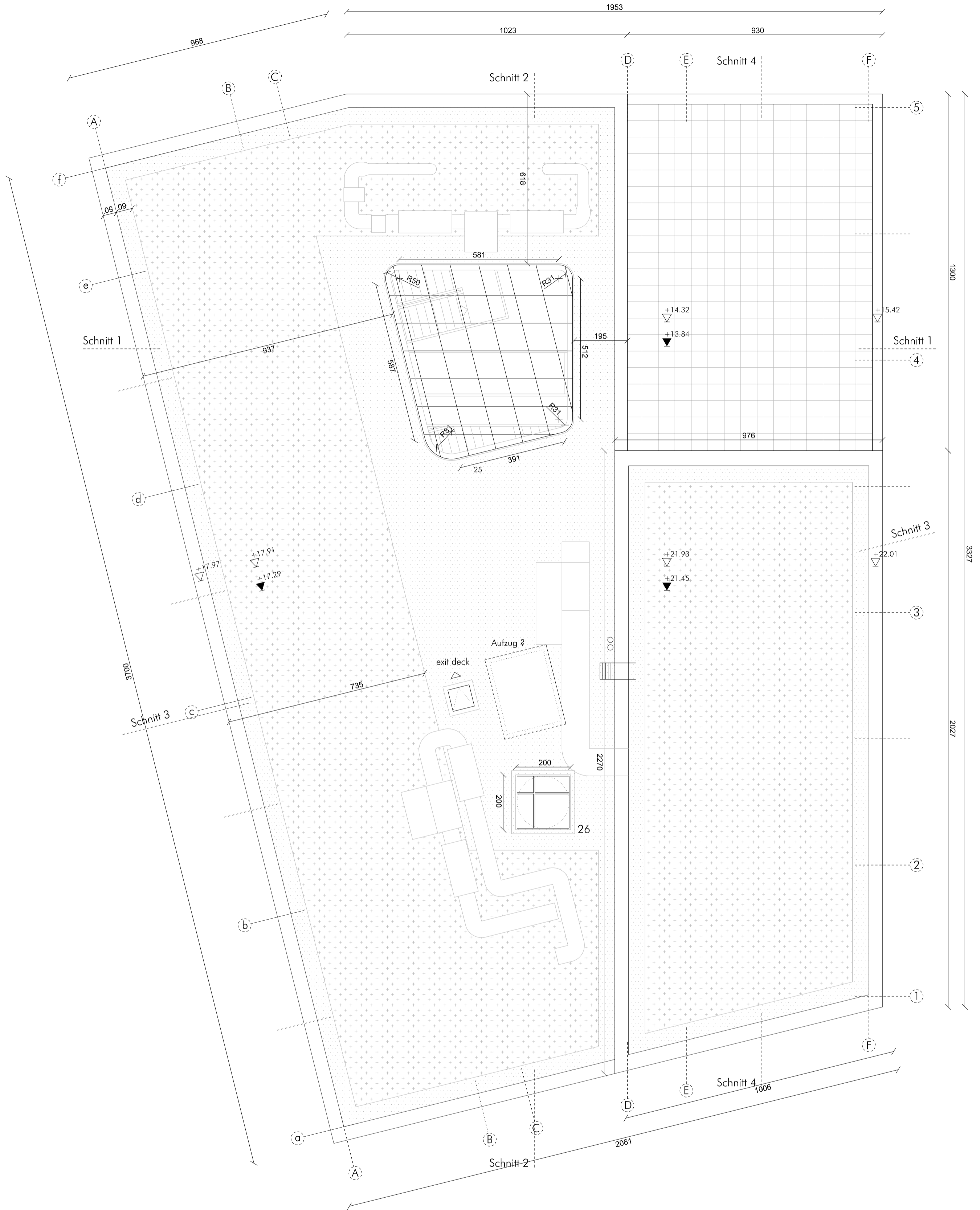
Deckenbeläge:
 li - Inoleum
 te - micro-Terrazo Bodenfliesen
 kl - klinker
 sa - Sauberlaufmatte Emco Diplomat o. glw.
 mo - Keramik Mosaikfliesen
 be - Beton
 gbe - Glatstrich Beton oder farbiges Epoxidharz
 pf - Pflasterstein / adoquin

Deckenbekleidungen:
 LG - Lochgipsdecken, Deckensegel; Knauf Cleaneo TL1 o. glw.
 AK1 - Akustikdecke Ecophon Focus o. glw.
 AK2 - Deckenbekleidung BaswaPhon o. glw.
 SE - Segel Holz-Akustikplatten
 HO - Holz-Akustikplatten
 ZE - Zementgebundene Platte; Knauf Aquapanel o. glw.

Feuerbeständig
 F 90
 F 30

4. OG - Bürgermeister, Sitzungsräume (+453.17)
 17. Luftraum | 23. Beamer | 24. Wartungszugang aufs Dach

BGF 885,33 m²
 BRI 4.374,32 m³



Dachbeläge:
 bD - begrünte Dachflächen
 ob - Oberlicht RWA

DACHGESCHOSS (+457.14, +461.17)
 24. Wartungszugang aufs Dach | 25. Oberlicht | 26. Oberlicht Treppe