

UMBAU UND SANIERUNG SPORTHALLE BILDUNGSZENTRUM SALEM



Schlosssee

Sporthalle

Terrasse

Vorplatz

Haupteingang

Bildungszentrum

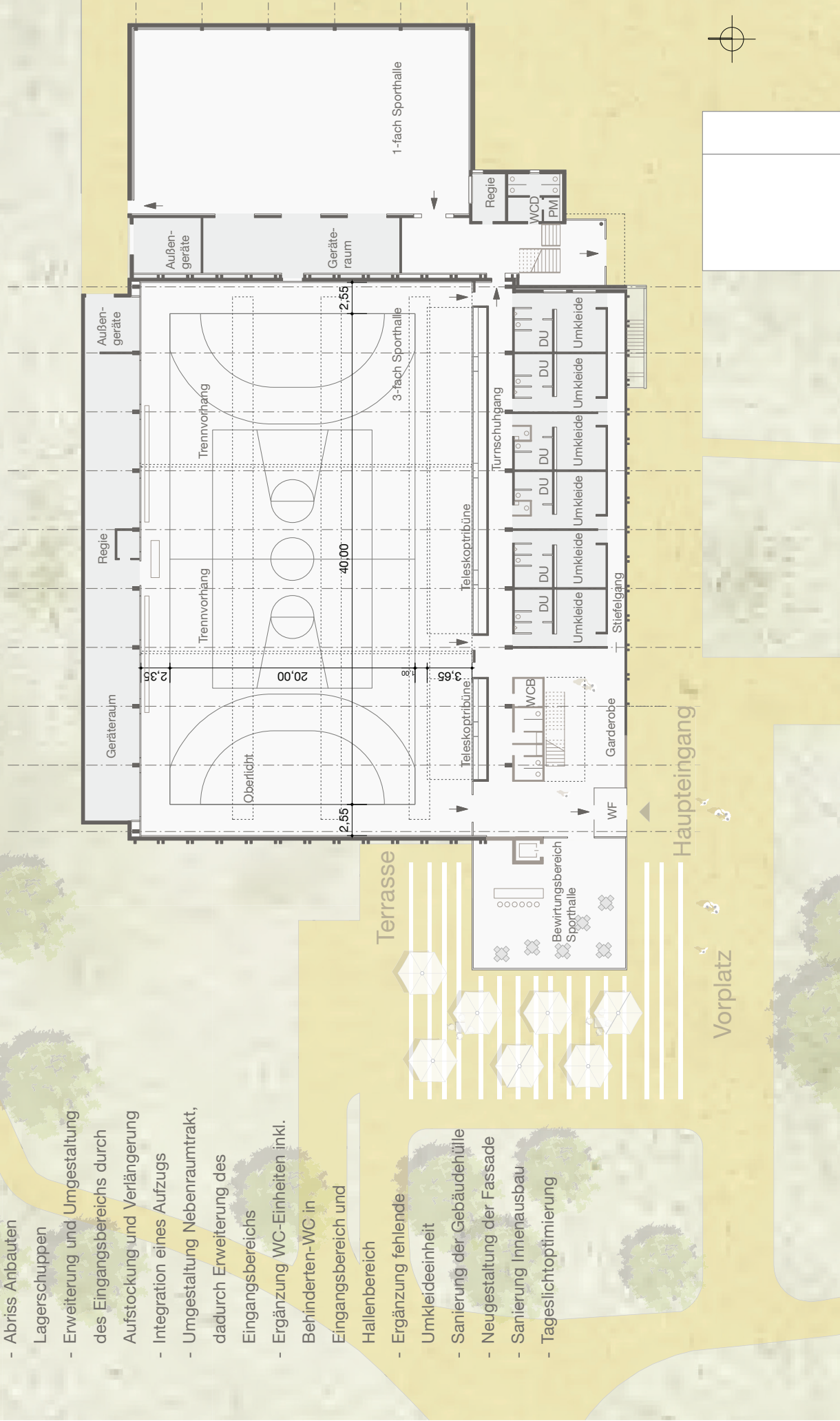
Schulhof

Stellplätze

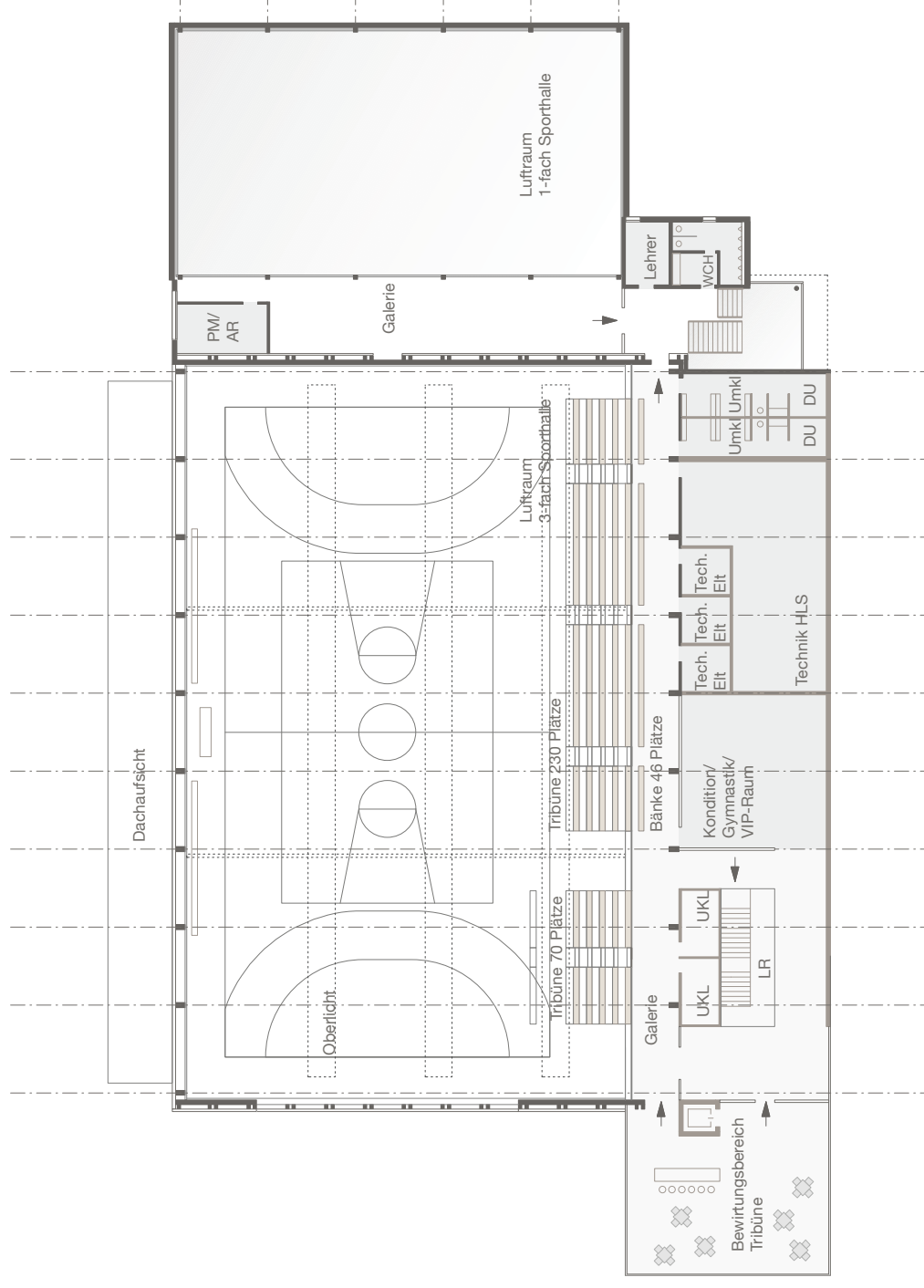
Stellplätze

Maßnahmen Variante 1:

- Abriss Anbau Restaurant
- Abriss Anbauten Lagerschuppen
- Erweiterung und Umgestaltung des Eingangsbereichs durch Aufstockung und Verlängerung
- Integration eines Aufzugs
- Umgestaltung Nebenraumtrakt, dadurch Erweiterung des Eingangsbereichs
- Ergänzung WC-Einheiten inkl. Behinderten-WC in Eingangsbereich und Hallenbereich
- Ergänzung fehlende Umkleeeinheit
- Sanierung der Gebäudehülle
- Neugestaltung der Fassade
- Sanierung Innenausbau
- Tageslichtoptimierung



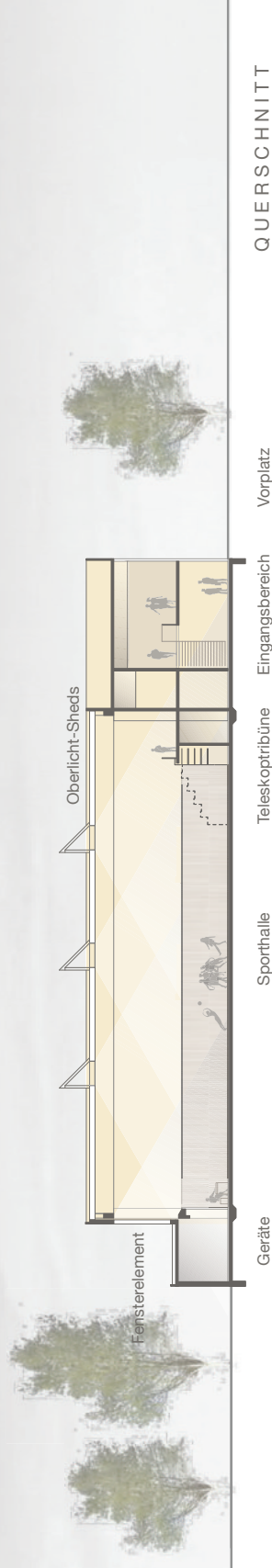
- Maßnahmen Variante 1:
- Integration einer "Seelounge" durch Verlängerung des Nebenraumtrakts
  - Barrierefreie Erschließung der Zuschauertribüne
  - durch Integration eines Aufzugs
  - Erneuerung der Zuschauertribüne im Sinne der Versammlungsstättenverordnung
  - Integration von Fenisterelementen in der Nordfassade zur Verbesserung der Tageslichtbelichtung
  - Erneuerung der Dachdeckung und Integration von Oberlichtern zur Verbesserung der Tageslichtbelichtung
  - Erweiterung des Baukörpers im OG im Eingangsbereich
  - Erweiterung des Baukörpers im OG als Teilaufstockung zur Aufnahme einer neuen Lüftungsanlage und WC-Einheiten



# UMBAU UND SANIERUNG SPORTHALLE BILDUNGSZENTRUM SALEM

## Maßnahmen HLS Variante 1:

- Kompletterneuerung Sanitäre Anlagen
- Schlossee
- Kompletterneuerung der Heizung (Fußbodenheizung)
- Komplettaustausch
- Lüftungsanlage (Auslegung auf ca. 450 Personen)
- Gebäudeautomation
- Demontage und Entsorgung



QUERSCHNITT

## Maßnahmen Elektro Variante 1:

- Sicherheitsbeleuchtung Flur und Rettungswege
- Neue NSHV / UV
- Kompletterneuerung Verkabelung
- Komplettaustausch Beleuchtung
- Erneuerung Blitzschutz
- Spielzeitanzeige, Beschallungsanlage
- flächendeckende Brandmeldeanlage
- passives Daten- Telefonienetzwerk
- Demontage und Entsorgung
- Außenbeleuchtung Pollerleuchten



ANSICHT WEST

UMBAU UND SANIERUNG SPORTHALLE BILDUNGSZENTRUM SALEM



Haupteingang Dreifeldhalle

Konditionsraum

Nebenraumtrakt

Eingang Einfeldhalle

Einfeldhalle

ANSICHT SÜD



Einfeldhalle

Geräte

Dreifeldhalle

Bewirtung

Terrasse

ANSICHT NORD

UMBAU UND SANIERUNG SPORTHALLE BILDUNGSZENTRUM SALEM



Schlosssee

Sporthalle

Terrasse

Haupteingang

Vorplatz

Bildungszentrum

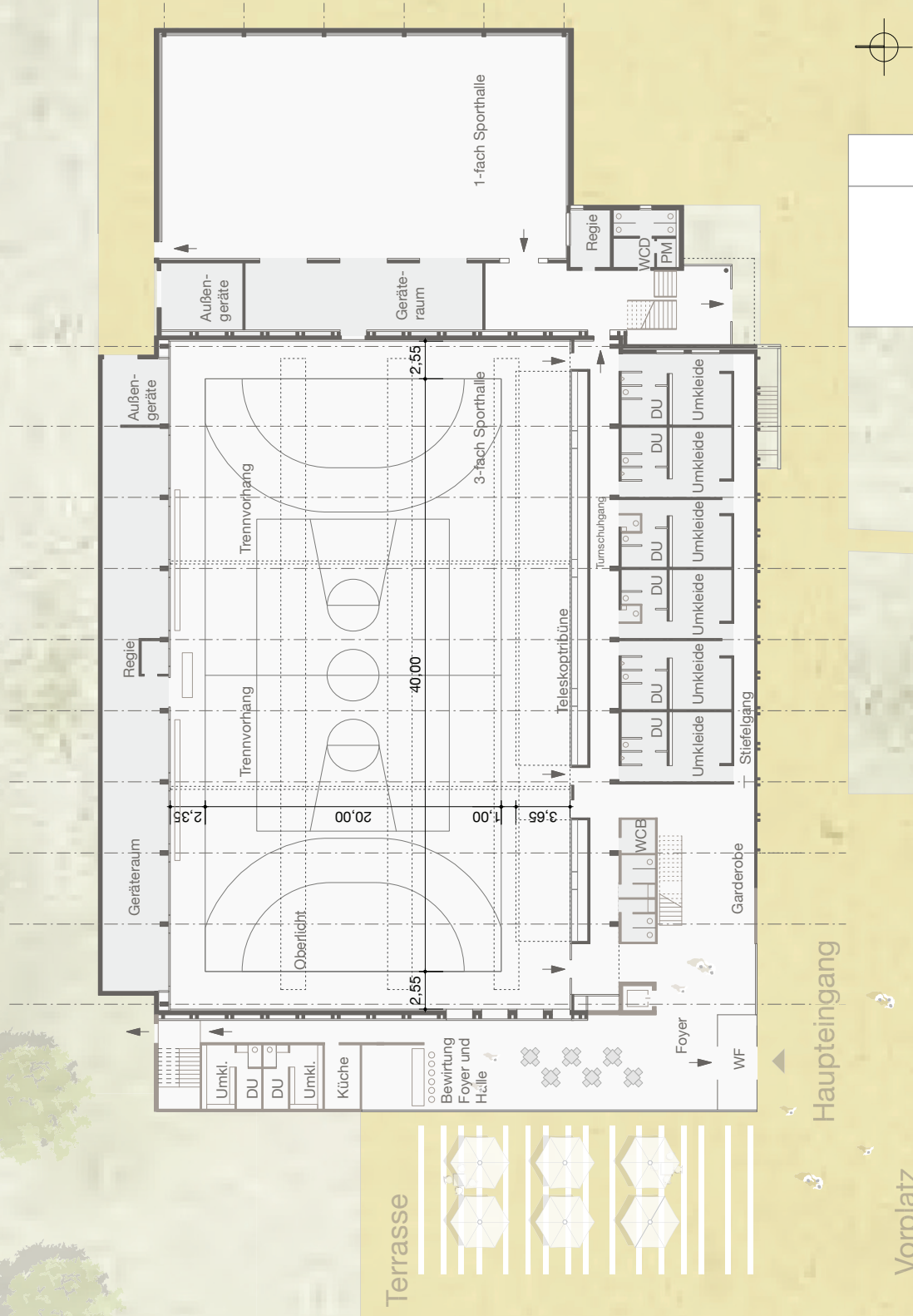
Schulhof

Stellplätze

Stellplätze

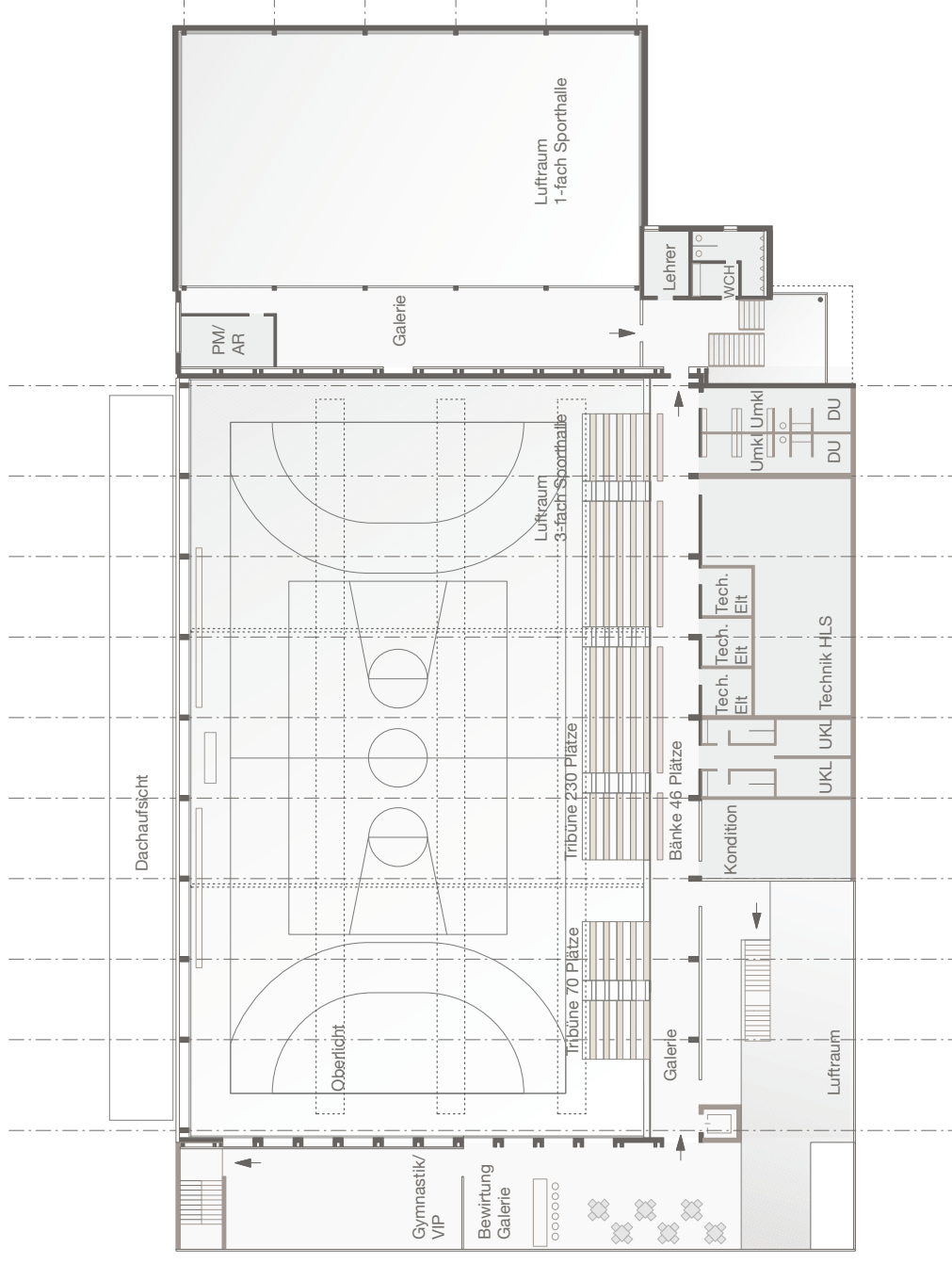
Maßnahmen Variante 2:

- Abriss Anbau Restaurant
- Abriss Anbauten Lagerschuppen
- Erweiterung und Umgestaltung des Foyer- und Eingangsbereichs durch Aufstockung, Anbau und Umstrukturierung des Nebenraumtrakts
- Integration eines Aufzugs
- Ergänzung WC-Einheiten inkl. Behinderten-WC in Eingangsbereich und Hallenbereich
- Ergänzung fehlende Umkleeeinheit
- Sanierung der Gebäudehülle
- Neugestaltung der Fassade
- Sanierung Innenausbau
- Tageslichtoptimierung



Maßnahmen Variante 2:

- Integration einer "Seelounge" im OG im westlichen Anbau
- Ergänzung eines Gymnastiksaals im OG im westlichen Anbau
- Ergänzung eines Konditionsraums in der Aufstockung im OG
- Barrierefreie Erschließung der Zuschauertribüne durch Integration eines Aufzugs
- Erneuerung der Zuschauertribüne im Sinne der Versammlungsstättenverordnung
- Integration von Fensterelementen in der Nordfassade zur Verbesserung der Tageslichtbelichtung
- Erneuerung der Dachdeckung und Integration von Oberlichtern zur Verbesserung der Tageslichtbelichtung
- Erweiterung des Baukörpers im OG im Eingangsbereich
- Erweiterung des Baukörpers im OG als Teilaufstockung zur Aufnahme einer neuen Lüftungsanlage und WC-Einheiten

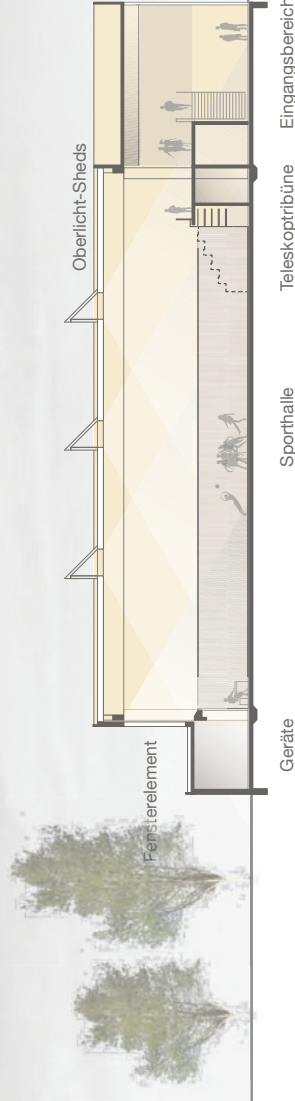




# UMBAU UND SANIERUNG SPORTHALLE BILDUNGSZENTRUM SALEM

## Maßnahmen HLS Variante 2:

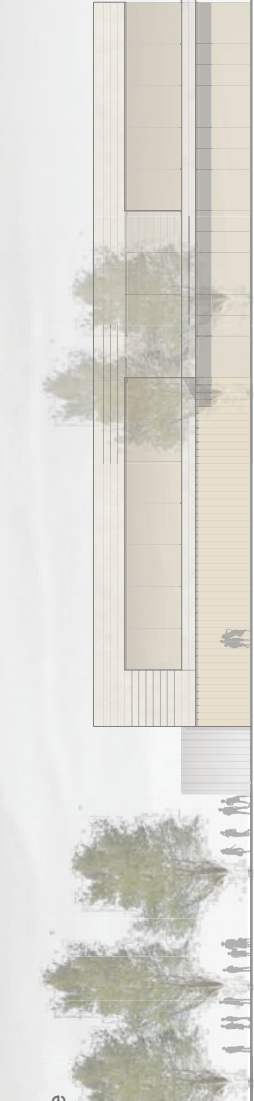
- Kompletterneuerung Sanitäre Anlagen
- Kompletterneuerung der Heizung (Fußbodenheizung)
- Kompettaustausch
- Lüftungsanlage (Auslegung auf ca. 450 Personen)
- Gebäudeautomation
- Demontage und Entsorgung



QUERSCHNITT

## Maßnahmen Elektro Variante 2:

- Sicherheitsbeleuchtung Flur und Rettungswege
- Neue NSHV / UV
- Kompletterneuerung Verkabelung
- Kompettaustausch Beleuchtung
- Erneuerung Blitzschutz
- Spielzeitanzeige, Beschallungsanlage
- flächendeckende Brandmeldeanlage
- passives Daten- Telefonienetzwerk
- Demontage und Entsorgung
- Außenbeleuchtung Pollerleuchten



ANSICHT WEST



ANSICHT SÜD

Einfeldhalle

Eingang Einfeldhalle

Nebenraumtrakt

Konditionsraum

Haupteingang Dreifeidhalle



ANSICHT NORD

Gymnastik

Dreifeidhalle

Geräte

Einfeldhalle

Terrasse