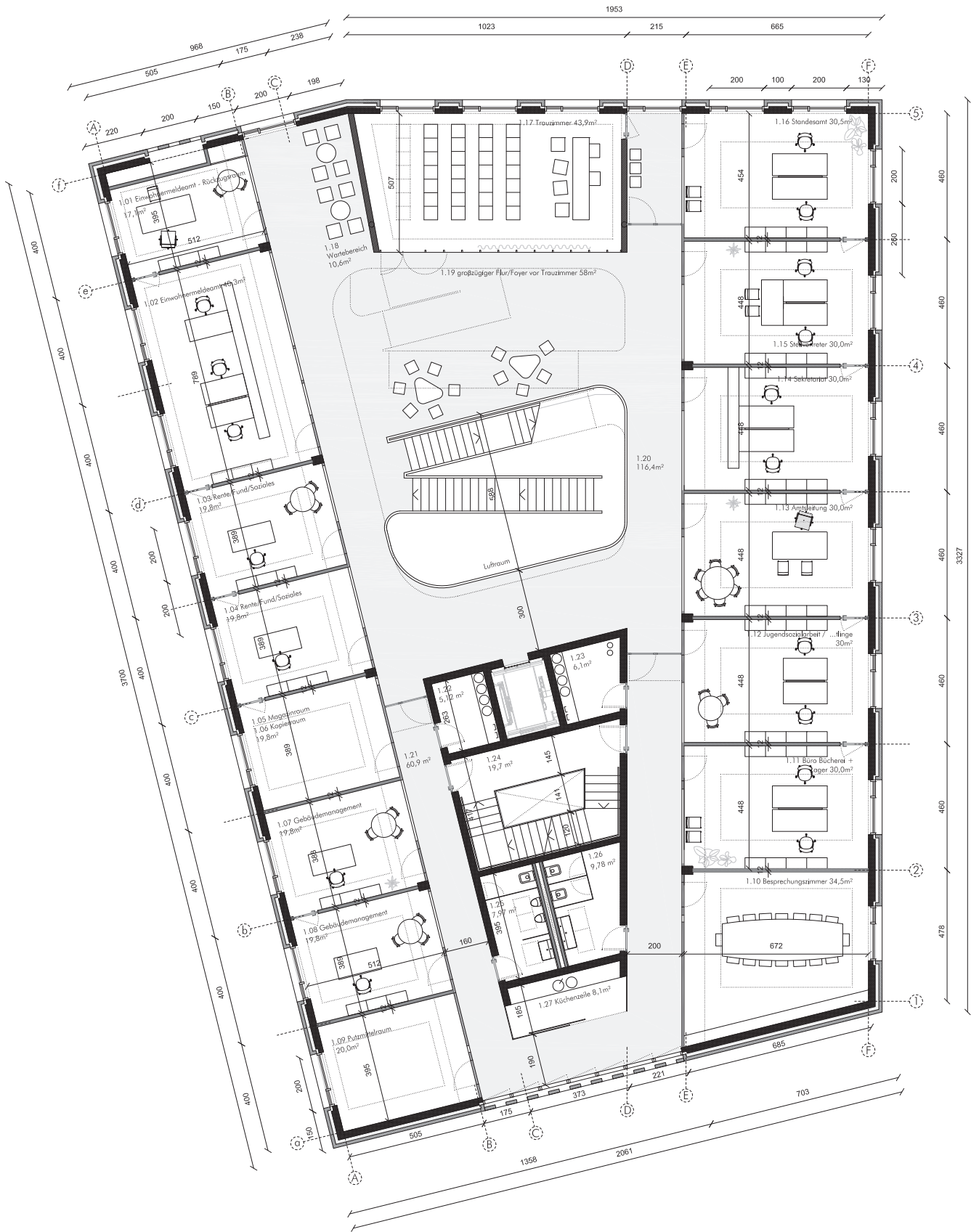
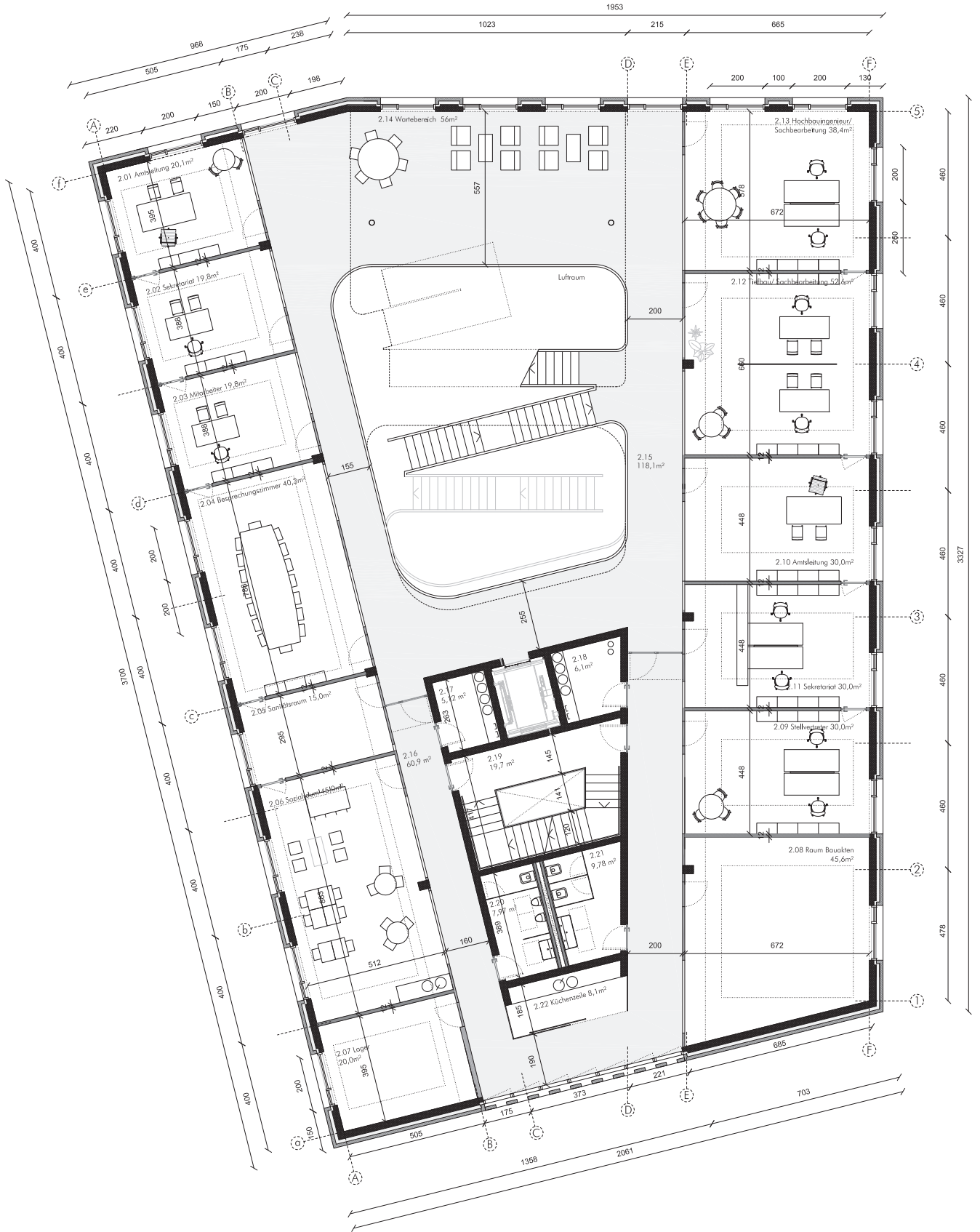


ERDGESCHOSS - Tourismus und Bäckerei (+439.17)

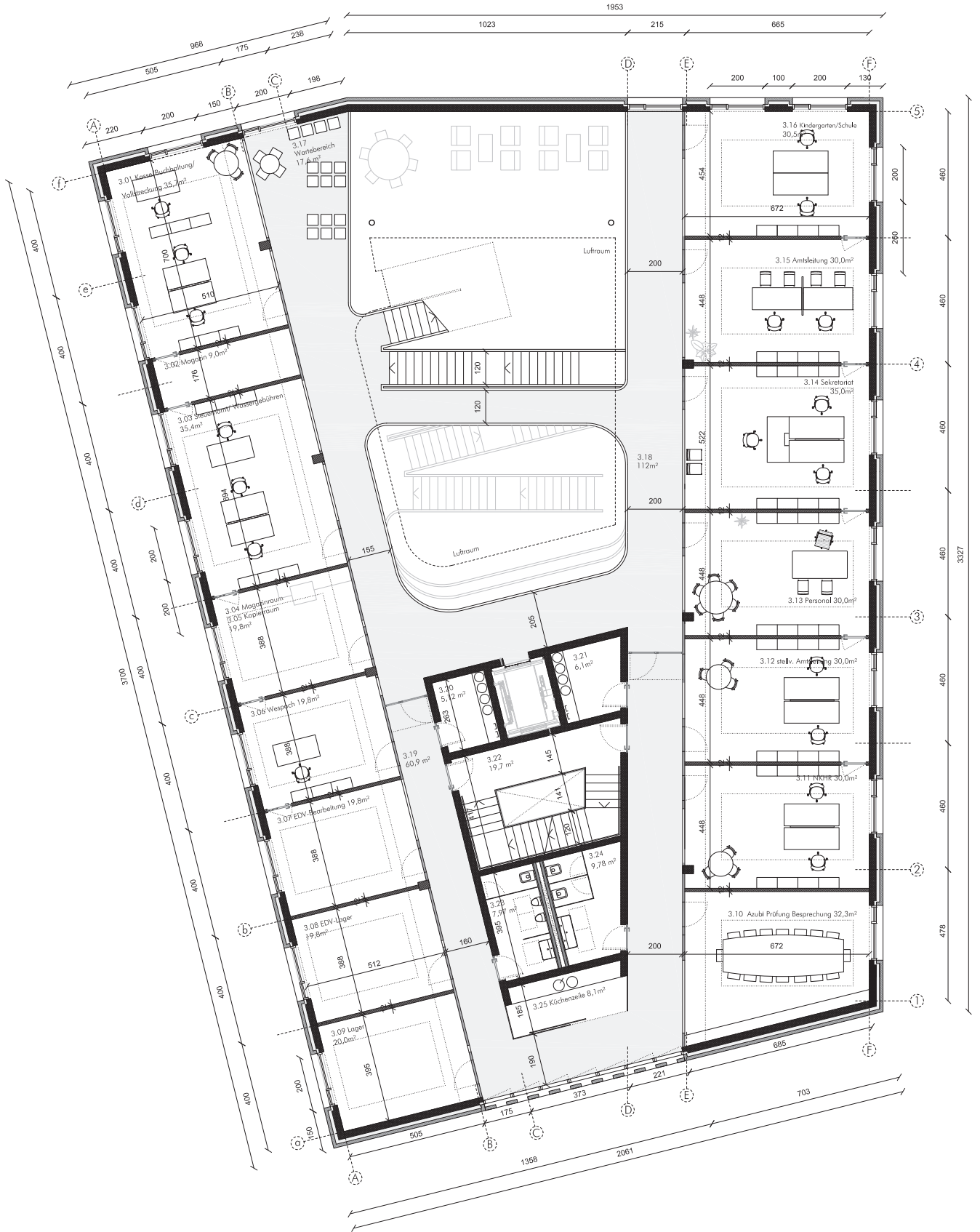
1. Überdeckter Vorplatz | 2. Eingang Tiefgarage | 3. Notausgang | 4. Direkter Zugang Sitzungssaal | 5. Info Panel | 6. Windfang 7. Zugang UG für Beamter | 8. Schirmständer, Spinde | 9. Mögliche Sperrung (gelegentlich) | 10. Wartezimmer | 11. Folwand - Sekretariatssperrung | 14. Notausgang Tiefgarage | 15. Direkter Zugang von Aussen



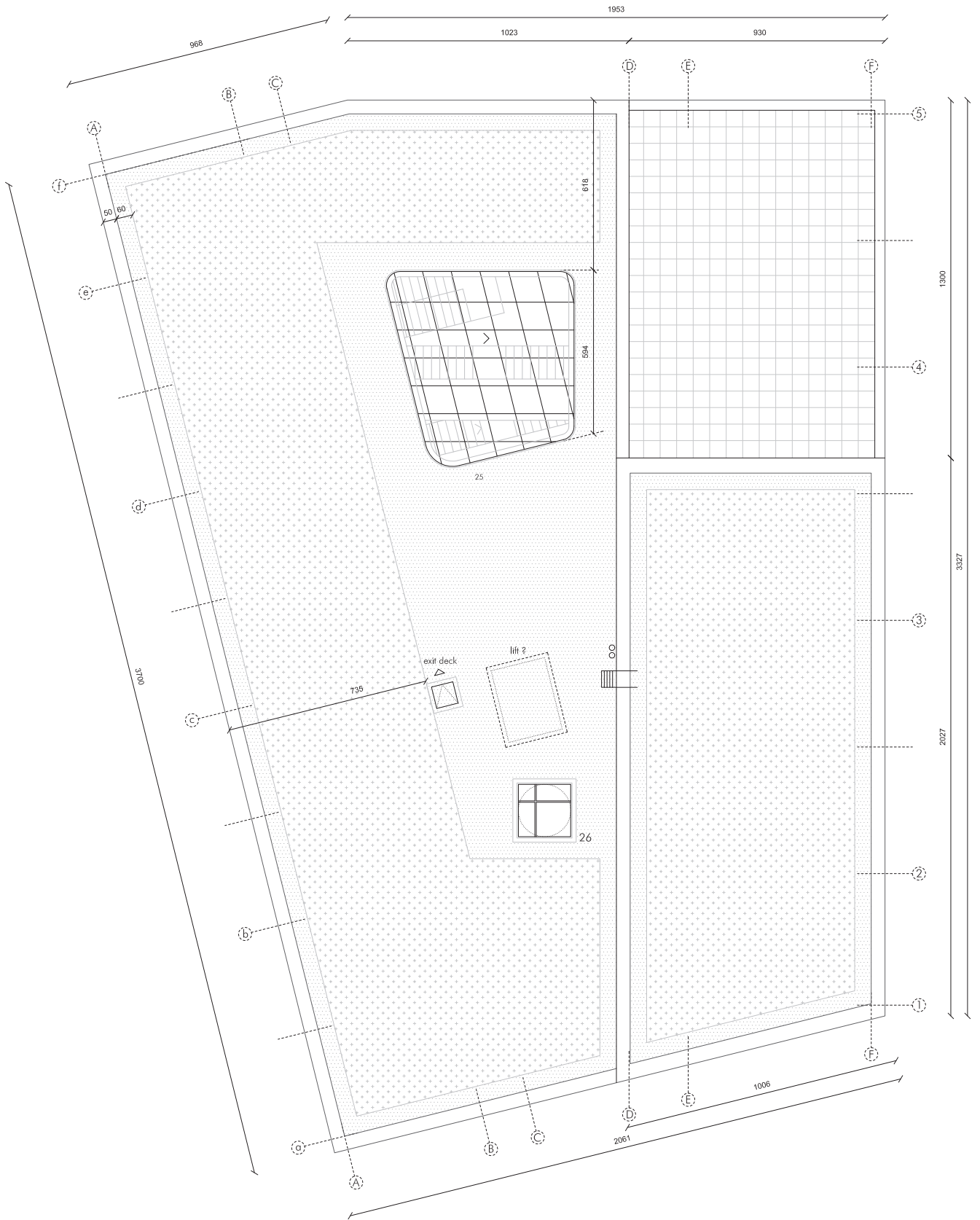
1. OBERGESCHOSS - Bürgerdienste und Trauzimmer (1:442,82)
17. Luftraum |



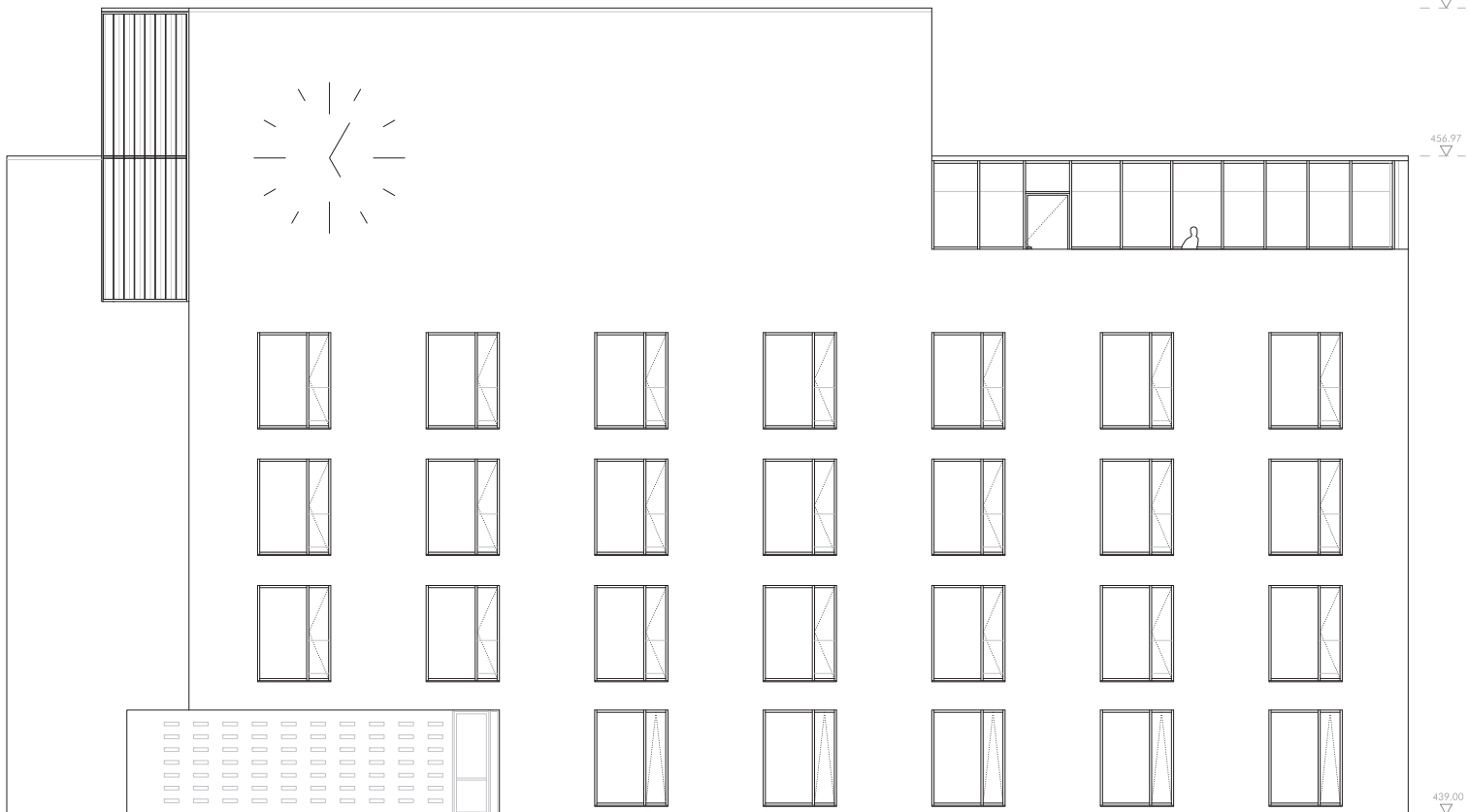
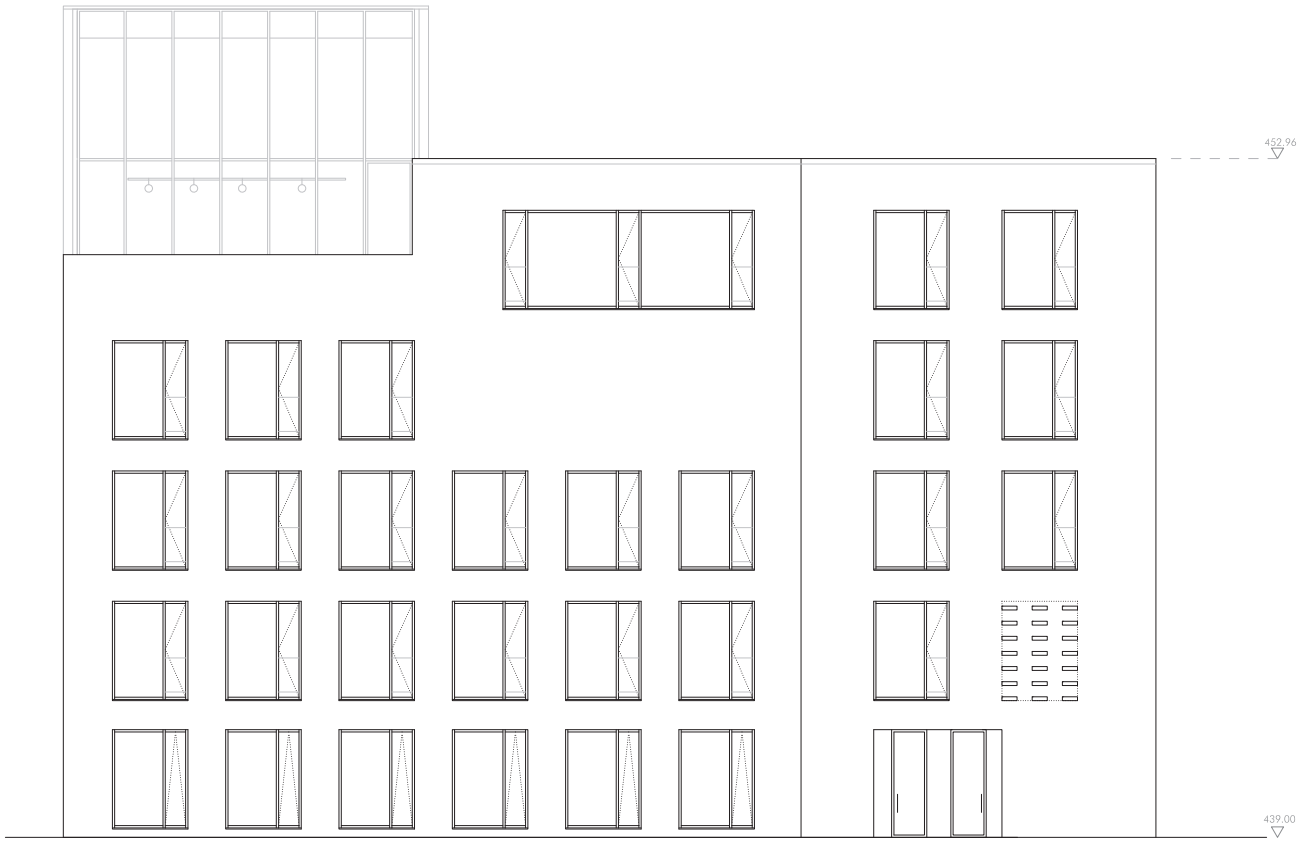
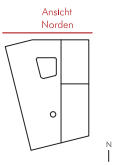
2. OG - Baurechtsbehörde, Amt für Bauwesen und Liegenschaften (+446.27)
 17. Luftraum | 19. Zwanglose Besprechungen | 20. Worte- u. Pausenraum



3. OG - Zentrale Dienste (+449.72)
17. Luftraum

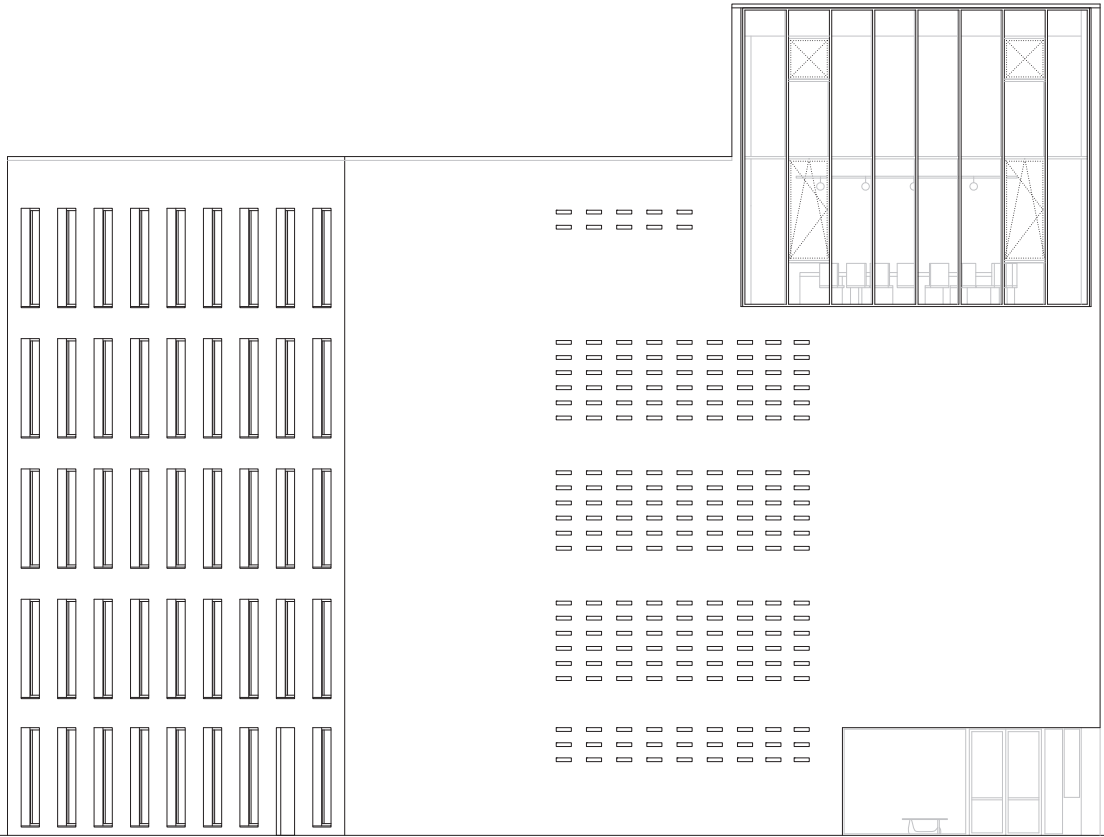


DACHGESCHOSS (+497.14, +481.17)
 24. Wartungszugang aufs Dach | 25. Oberlicht | 26. Oberlicht Treppe





Ansicht
Süden



Ansicht
Westen



