



Erschließung Baugebiet Stefansfeld Nord-Ost

Gemeinderatssitzung am 08.12.2015





Erschließung Baugebiet Stefansfeld Nord-Ost

Inhalt:

Verkehrsanlagen

Straßenquerschnitt

Regenwasserableitung

Schmutzwasserableitung

Wasserversorgung

Bauabschnitt 1

Bauabschnitt 2

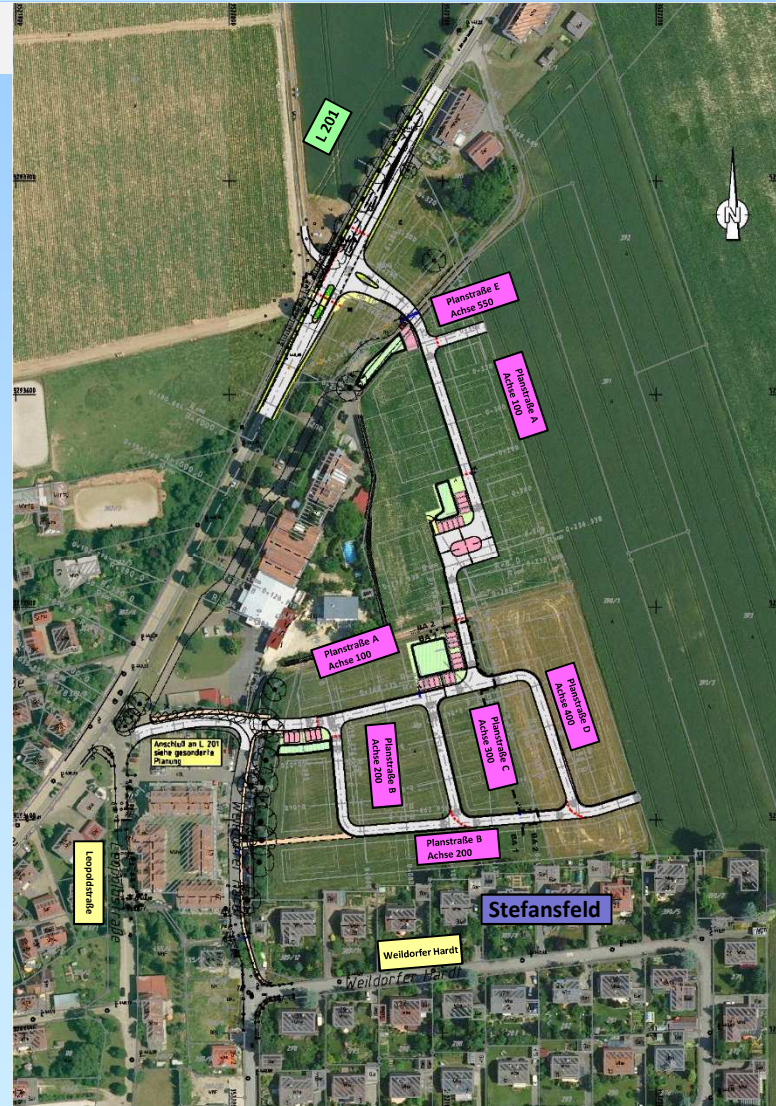
Kostenschätzung





Erschließung Baugebiet Stefansfeld Nord-Ost

Verkehrsanlagen

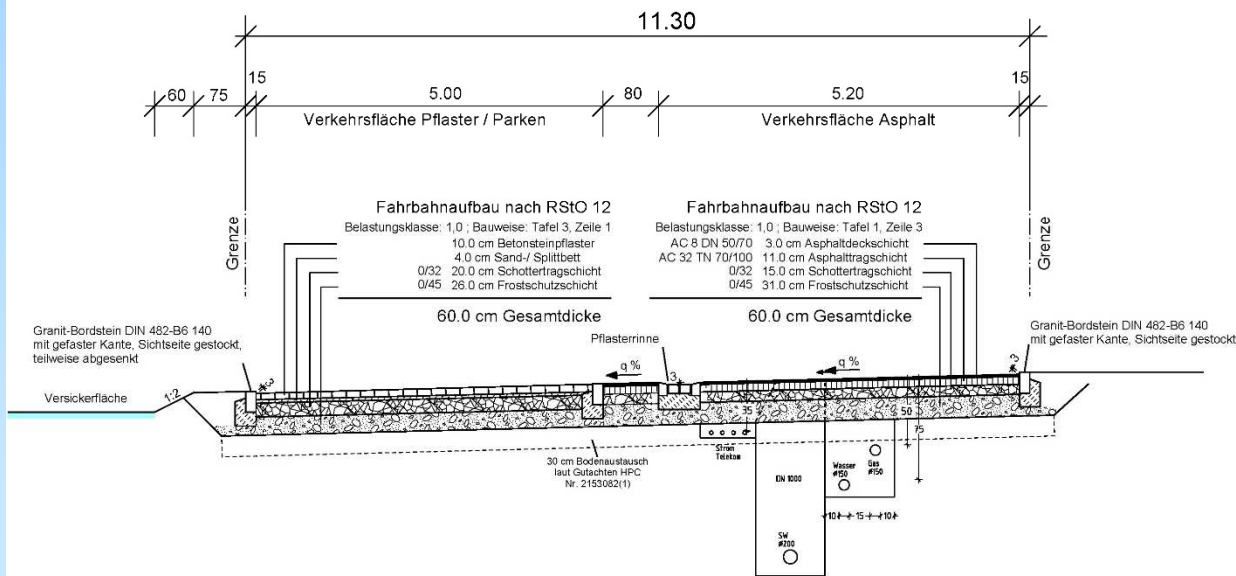




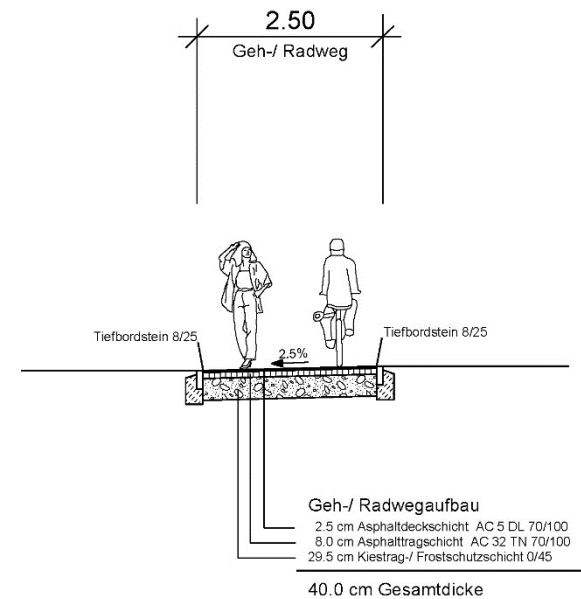
Erschließung Baugebiet Stefansfeld Nord-Ost

Straßenquerschnitt

Planstraße mit
Senkrechtparkplatz



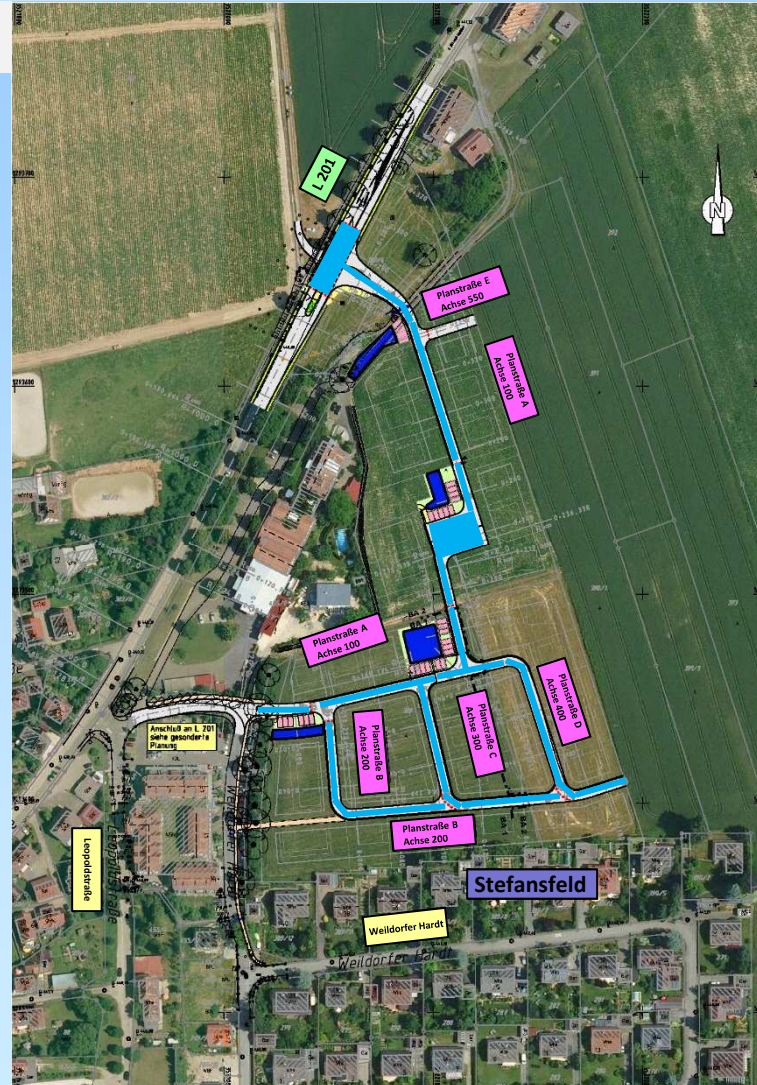
Geh-/ Radweg
Schnitt





Erschließung Baugebiet Stefansfeld Nord-Ost

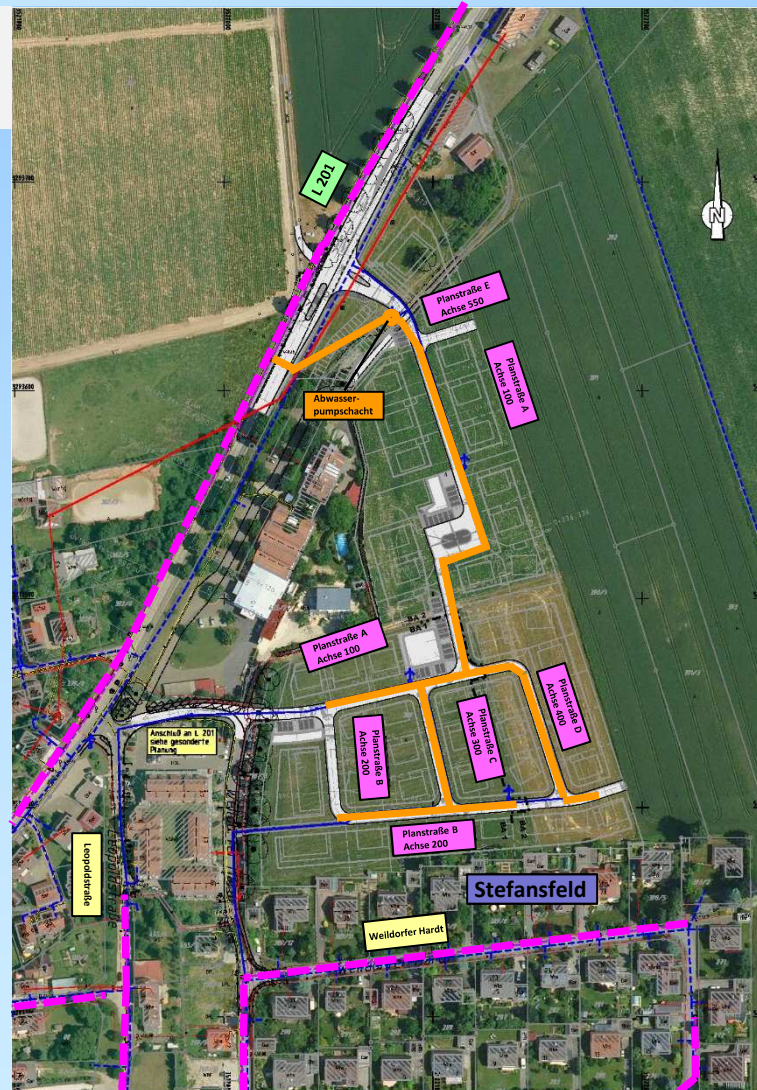
Regenwasserableitung





Erschließung Baugebiet Stefansfeld Nord-Ost

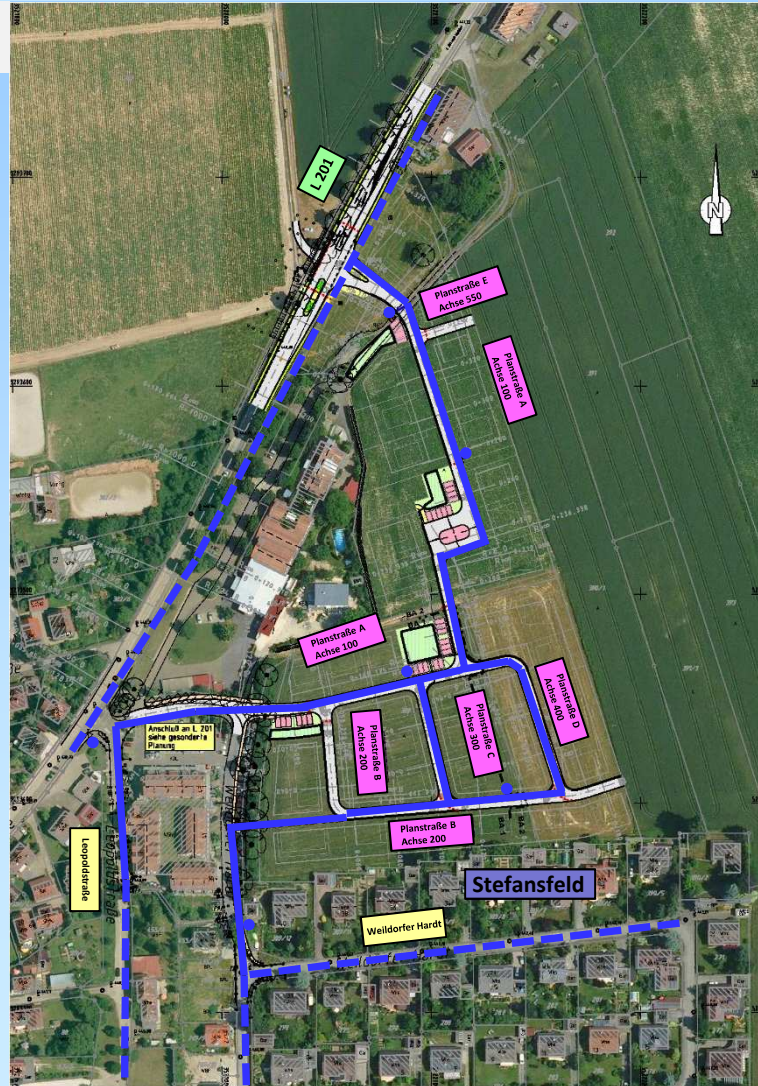
Schmutzwasser-
ableitung





Erschließung Baugebiet Stefansfeld Nord-Ost

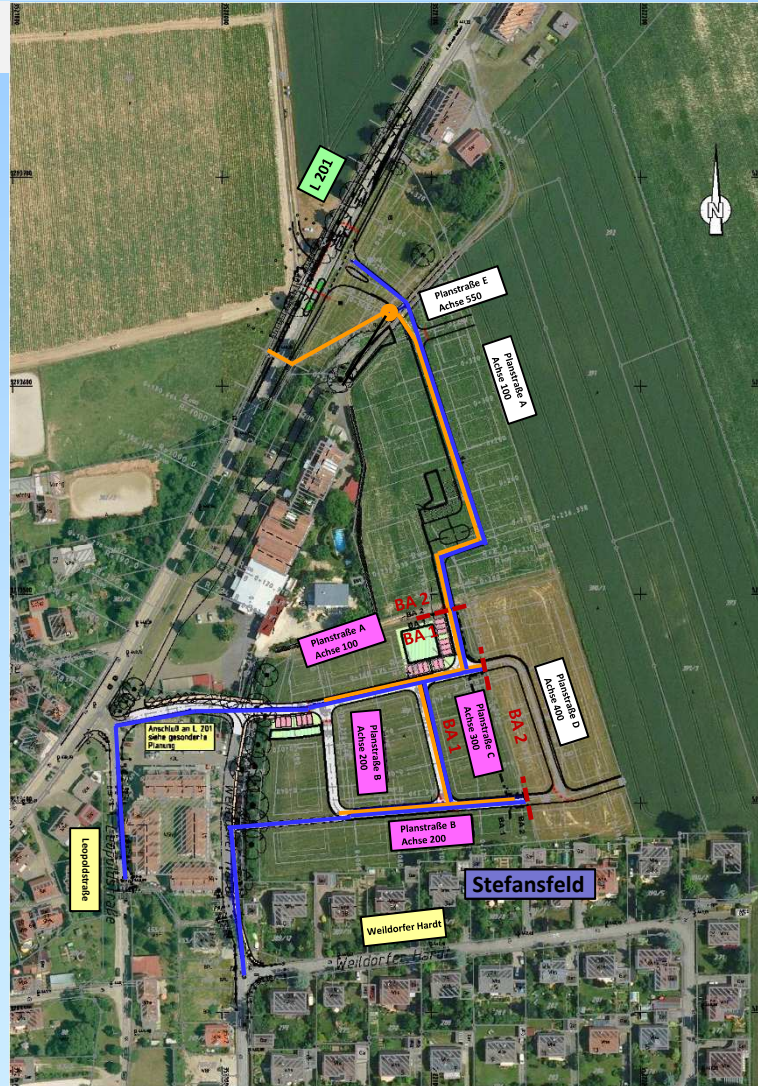
Wasserversorgung





Erschließung Baugebiet Stefansfeld Nord-Ost

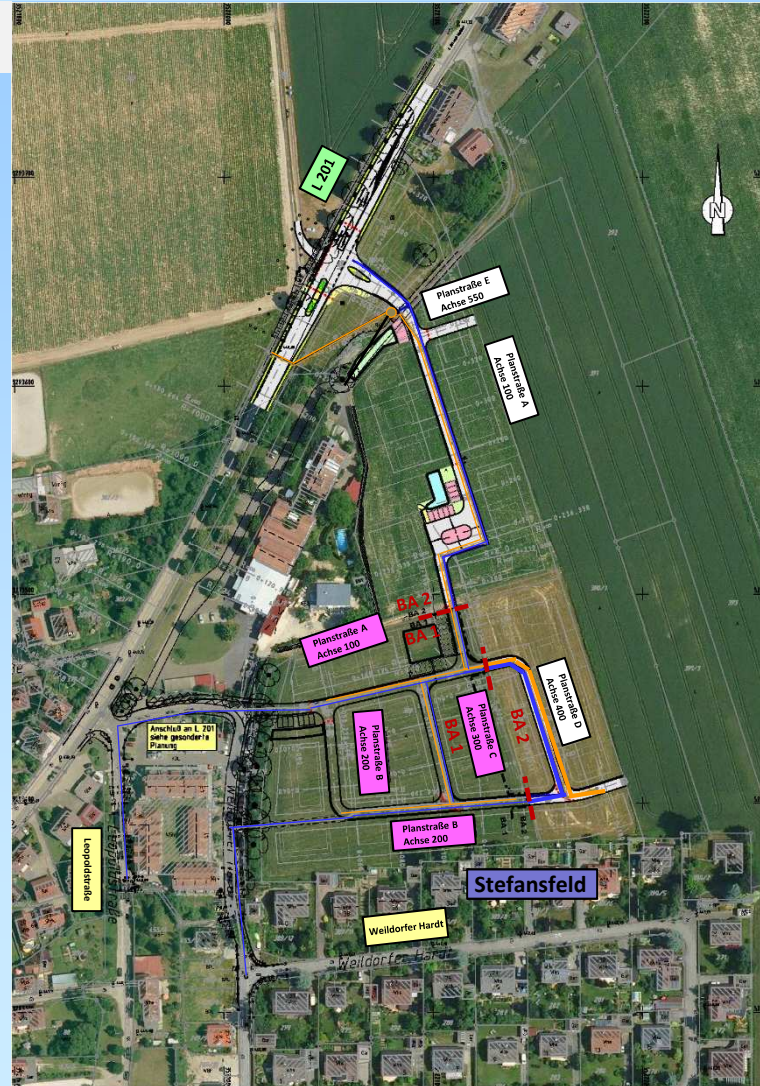
Bauabschnitt 1





Erschließung Baugebiet Stefansfeld Nord-Ost

Bauabschnitt 2





Erschließung Baugebiet Stefansfeld Nord-Ost

Kostenschätzung

Bauabschnitt 1

Straßenbau	636.000 €
Regenwasserleitung	50.000 €
Schmutzwasserleitung	501.000 €
Wasserversorgung	271.000 €
<hr/>	
Gesamtkosten BA 1:	1.458.000 €





Vielen Dank für Ihre Aufmerksamkeit

Dipl.-Ing. K. Langenbach GmbH
Beratende Ingenieure VBI
Sigmaringen - Überlingen - Dresden

Verkehrsanlagen Wasserwirtschaft

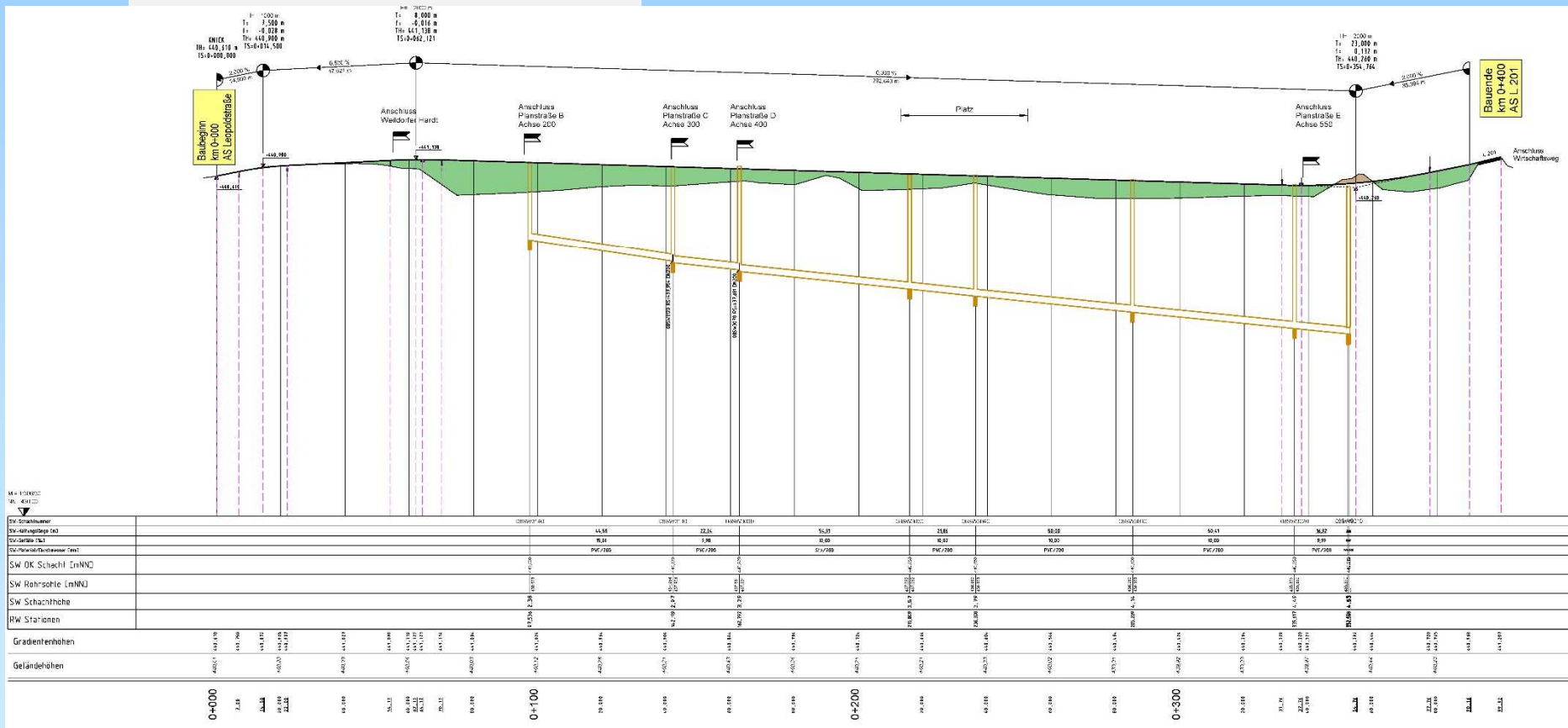
Umweltplanung





Erschließung Baugebiet Stefansfeld Nord-Ost

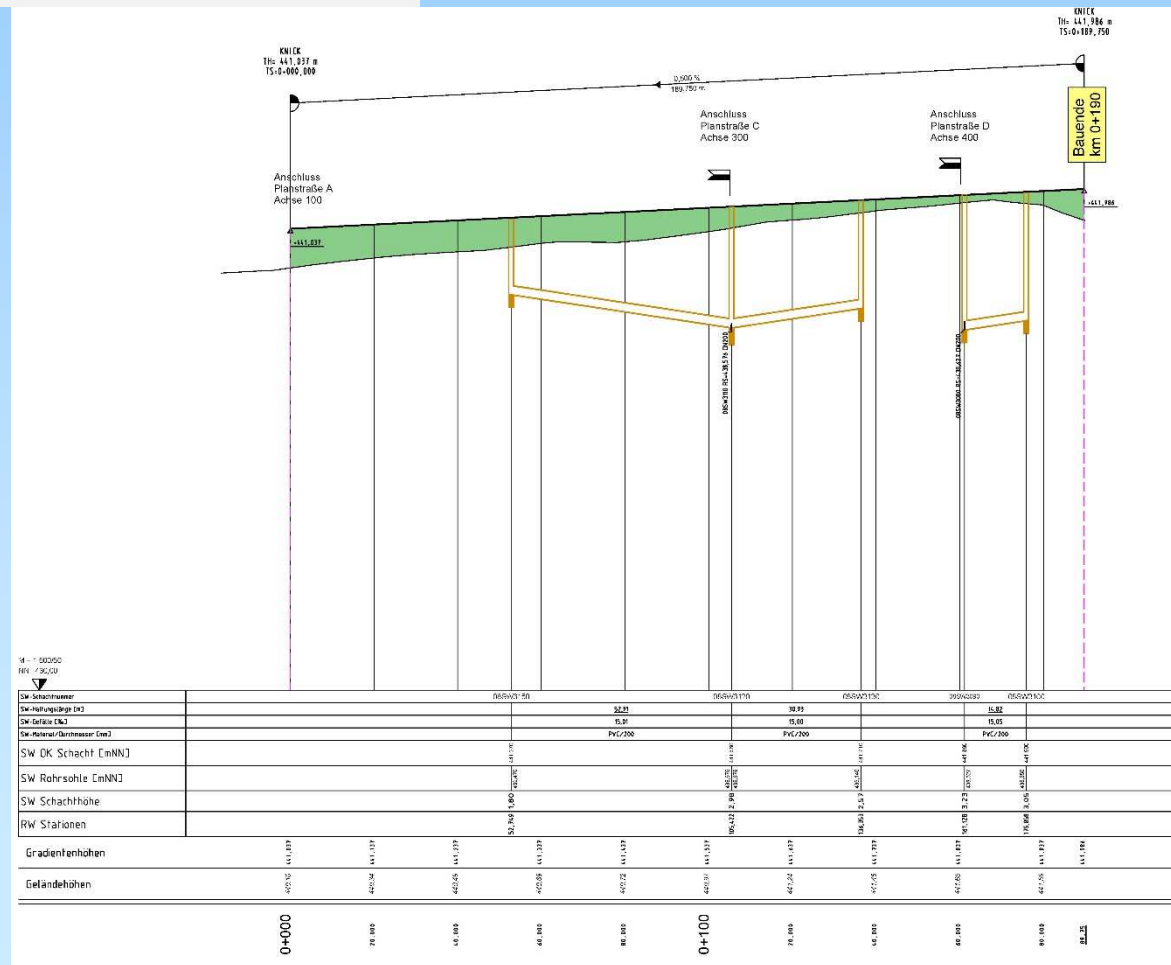
Höhenplan Planstraße A (Achse 100)





Erschließung Baugebiet Stefansfeld Nord-Ost

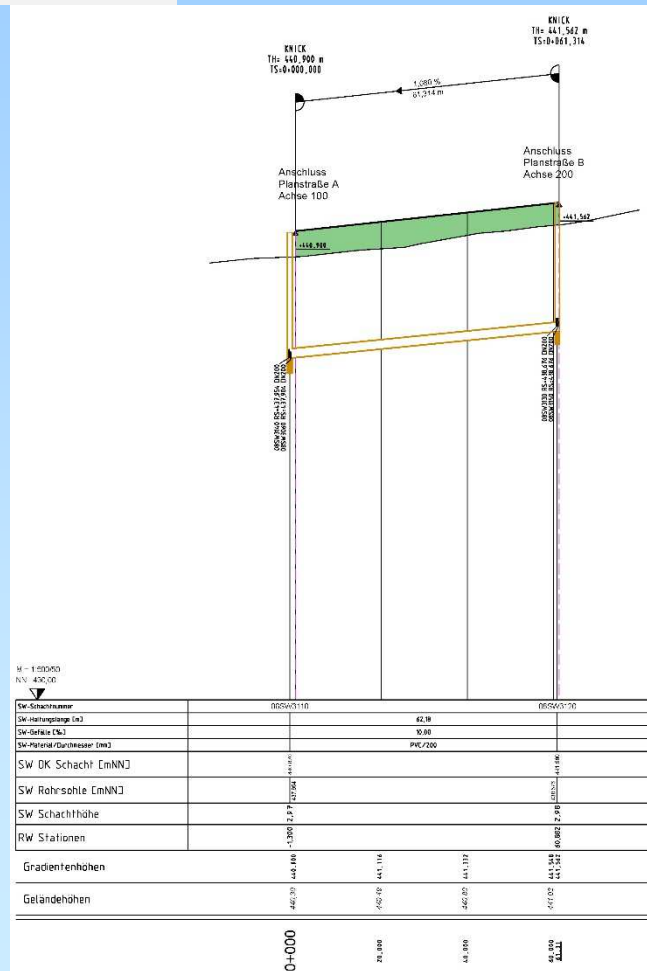
Höhenplan Planstraße B (Achse 200)





Erschließung Baugebiet Stefansfeld Nord-Ost

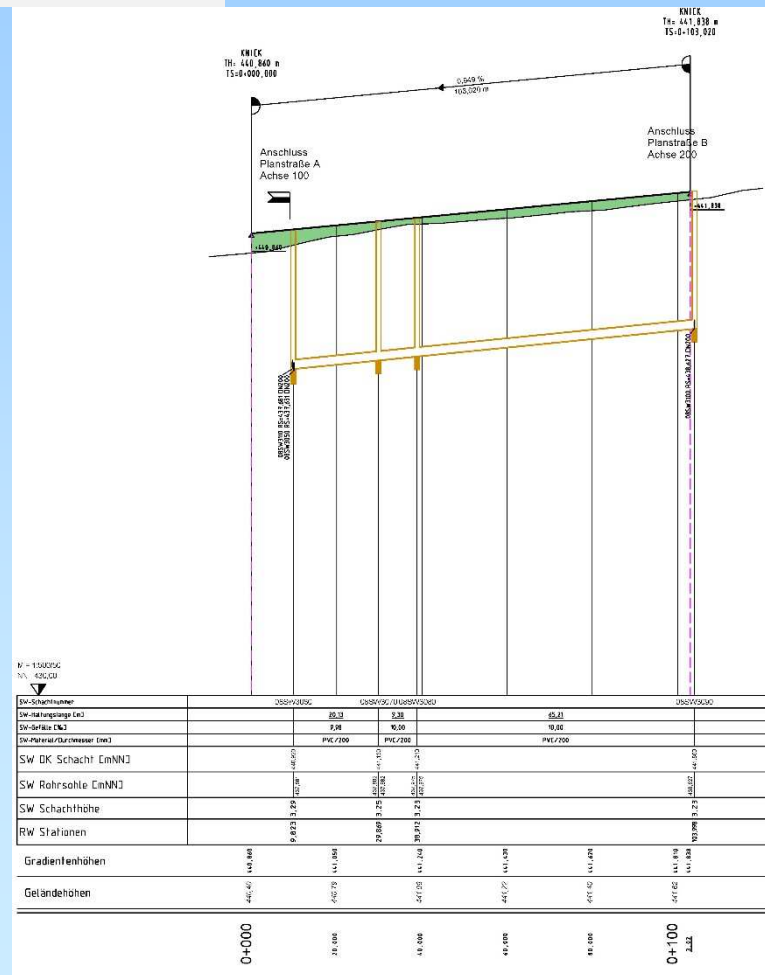
Höhenplan Planstraße C (Achse 300)





Erschließung Baugebiet Stefansfeld Nord-Ost

Höhenplan Planstraße D (Achse 400)





Erschließung Baugebiet Stefansfeld Nord-Ost

Höhenplan Planstraße E (Achse 550)

